

本体仕様

■タブレット仕様

OS	Windows10 LTSC
防塵防滴	IP65 準拠
耐落下衝撃	MIL-STD-810G 準拠 ※1.2m 落下 (非動作時)
画面サイズ	10.1 インチ
外形寸法	268 × 183.6 × 13.3 mm
重量	795g



■VCI仕様

通信方法 (VCI ⇄ タブレット)	Bluetooth および USB
外形寸法	110 × 51 × 31 mm
電源	8 ~ 32V
重量	103g



MST-nanoシリーズ向けオプション

ICカードリーダーライター

CIR315A-02

OBD車検時に車検証情報を読み込み、車両情報の入力が入力が行えます。



二次元コードリーダー

MST-CODEREADER

OBD車検時に車検時の二次元コードをスムーズに読み取ります。



PCスキャンツールカート

KLK-27-7

スキャンツールや運動させるパソコン・PCなど、診断作業に必要な機器類をコンパクトに収納して移動ができる専用カートです。
3タイプのカラーからお選びいただけます。



色	型式
黒	KLK-27-7G
青	KLK-27-7B
赤	KLK-27-7R

※写真は黒となります。

デスクトップクレードル

PC-LZWADTCR01

付属タブレットを机などに固定できるクレードルです。

※ポート: USB2.0×2 LAN×1
アナログVGA×1 DC Jack×1



MST-NANO 兼用機(MST-NANO-FULL) (MST-NANO-SOFT) オプション

Bluetoothミニプリンター

TPM-PR3

診断結果を印字し、お客様に提示説明する事で信頼の向上につながります。

Bluetoothを使用した無線タイプとなります。
(ロール紙 80mm×30m)



MST/TPM トリガーツール

TPM-VT15

日産車にてタイヤプレッシャーセンサに内蔵されているバッテリーが消耗して交換した場合や、センサの不良で交換した場合、タイヤローテーション後、スタッドレスタイヤに交換後等にセンサの登録が必要になります。
スカイライン (V37/HV37) エルグランド (E52) フーガ (Y51) GT-R (R35) に対応。



Bluetoothミニプリンター用ロール紙(30m×10本)

TPM-PR3-80-30

TPM-PR3用の補充用ロール紙です。
10本入りとなります。

(ロール紙 80mm×30m)



いすゞ用カプラー(20Pin 10Pin 3Pin)

MST-ISUZU2

いすゞ車の旧規格コネクタです。
20/10/3PIN採用車の診断等を行う際に必要です。



日産車 旧型コネクター(14pin)

TPM-NSN-14P

日産車の旧規格コネクタです。
14PIN採用車の診断等を行う際に必要です。



MST-nano 4年目以降アップデート

MST-NANO-UPD

3年間の無償アップデート終了後のソフト更新です。
22,000円(税込) / 1年間

OBD-検査対応キット

MST-NANO-OBD-KIT

MST-NANOを検査用スキャンツールとして使用する場合に必要となるキットです。

コネクタカバー USBケーブル(3m)が含まれます。
※MST-NANO-TAB MST-NANO-Uは標準付属となります。



スキャンツールホットライン 2年目以降更新分

MST-SH

標準で付属している1年間のスキャンツールホットライン終了後の契約更新です。
26,400円(税込) / 1年間

※価格及び商品仕様は2024年2月時点での記載となります。

⚠️ 安全に関するご注意

ご使用前に「取扱説明書」をよくお読みの上、正しくご使用ください。



ISO9001 認証取得
ISO14001 認証取得

バンザイは SDGs を推進する日本ユネスコ協会連盟の維持会員として支援しています。

BANZAI 株式会社 バンザイ

本社	〒105-8580 港区芝2-31-19 ☎03(3769)6880	●営業所
営業部	〒105-8580 港区芝2-31-19 ☎03(3769)6881	旭川・青森・秋田・盛岡・郡山・山形
海外販売部	〒105-8580 港区芝2-31-19 ☎03(3769)6894	新潟・長野・前橋・宇都宮・水戸・埼玉
札幌支店	〒063-0801 札幌市西区24軒1条7-3-10 ☎011(621)4171	千葉・横浜・静岡・多摩・北陸・三重
仙台支店	〒983-0005 仙台市宮城野区福室2-8-21 ☎022(258)0221	京都・神戸・高松・宮崎・鹿児島
関東支店	〒364-0011 埼玉県北本市朝日4-553 ☎048(590)3700	●出張所
東京支店	〒105-8580 港区芝2-31-19 ☎03(3769)6840	帯広・函館・富山・松山・岡山
名古屋支店	〒464-0852 名古屋千種区青柳町6-26 ☎052(732)2600	山陰・山口・長崎・大分・熊本
大阪支店	〒577-0012 東大阪市長田東3-3-11 ☎06(6744)1041	
広島支店	〒733-0035 広島市西区南観音2-7-10 ☎082(233)3201	
福岡支店	〒812-0893 福岡市博多区那珂5-3-15 ☎092(411)1261	

https://www.banzai.co.jp
E-mail:eigy@banzai.co.jp

●販売店

※改良のため予告なく型式および仕様を変更することがあります。
※本カタログの商品写真は印刷のため、実際の商品の色と異なる場合があります。

SCAN TOOL MODEL : MST-NANO

- 整備用スキャンツール・検査用スキャンツール -

MST-nano シリーズ

検査用
スキャンツール
型式認定
第一号



ソフト&ハード/日本製



診断ソフトの開発/MST-nanoの
基盤製造、組立も日本国内にて
行なっております。
ソフト/ハード共にメイドイン
ジャパンにこだわっています。
※ハードケース等は一部海外製です

OBD検査について

ABOUT OBD

OBD 検査は車両に搭載された車載式故障診断装置 (OBD) を利用した新たな自動車検査手法となります。

2024 年 10 月以降の継続検査から、対象車両は当該項目の検査が追加されます。

※対象車両

- 国産車：2021 年 10 月 1 日以降の新型車 (フルモデルチェンジ)
- 輸入車：2022 年 10 月 1 日以降の新型車 (フルモデルチェンジ)

※ OBD 検査対象車は車検証に OBD 検査開始年月日が記載されています。

OBD検査を行うには

TO DO OBD

OBD 検査を実施するためには、事前準備として OBD 検査システムへの利用登録が必要となります。

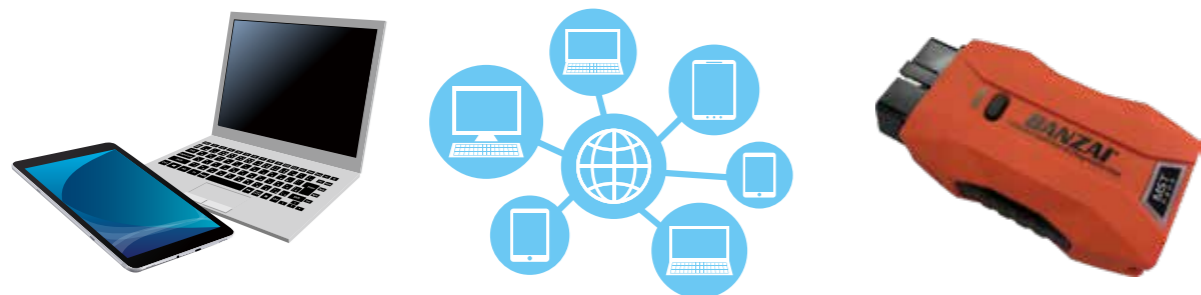
さらに「インターネット環境」「パソコン又はタブレット (特定 DTC 照会アプリがインストールできるもの)」「検査用スキャンツール」の3つが必要となります。

OBD 検査に必要な機器

■ PC 又はタブレット

■ インターネット接続

■ 検査用スキャンツール



※特定 DTC 照会アプリのインストールが可能なもの

◎機器以外にも OBD 検査システムの利用準備が必要となります。

事業場登録

クライアント証明書
インストール

利用者登録

特定DTC照会アプリ入手
アプリインストール

◎その他

OBD 検査詳細は、「OBD 検査ポータル (独立行政法人自動車技術総合機構様 HP : <https://www.obd.naltec.go.jp/>)」をご確認ください。

整備用・検査用スキャンツールの違い

DIFFERENCE

スキャンツールには2つのタイプがあります。

整備用スキャンツール

故障コードの読取・消去や作業サポート (エイミング作業) などの

一般的な整備を行う際に使用するスキャンツール

電子制御装置整備の認証を取得する際に必須となる。

対象機種は一般社団法人日本自動車機械器具工業会 HP に掲載

<https://www.jamta.com/scan-tool-list>

検査用スキャンツール

OBD 検査 (通称 OBD 車検) を行う際に必須となるスキャンツール

対象機種は一般社団法人日本自動車機械工具協会に掲載

<https://www.jasea.org/>

検査用スキャンツールには次の2パターンがあります。

検査用スキャンツール種類

OBD 検査専用スキャンツール (専用機)

OBD 検査のみに対応したスキャンツール
整備用スキャンツールとしての機能は有しない。

特徴：OBD 検査兼用スキャンツールと比較して安価。

対象：すでに整備用スキャンツールを所持しており、安価に OBD 検査に対応したい。
車検台数が多く、検査ラインに専用のスキャンツールを常設したいお客様向け。

OBD 検査兼用スキャンツール (兼用機)

OBD 検査及び整備用スキャンツールそれぞれの機能を有する。

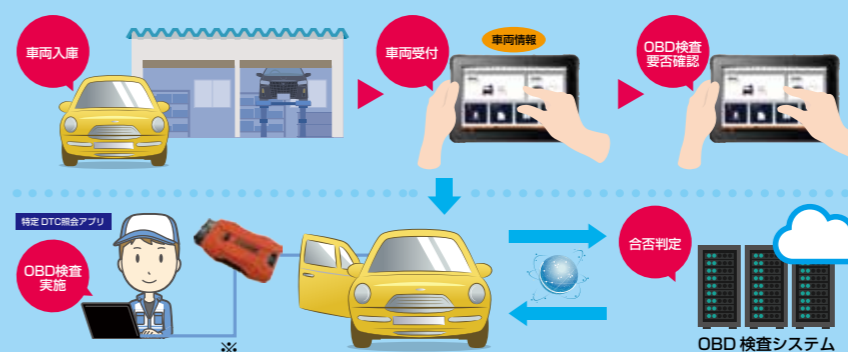
特徴：OBD 検査及び整備用スキャンツールとして必要に応じて使い分けが可能。

専用機と比較して高価。
対象：車検台数が比較的少なく、整備スツール及び検査ライン、それぞれの場所で兼用して使用が想定されるお客様向け。

検査用スキャンツールとして使用可能!

OBD VEHICLE INSPECTION

MST-nano は OBD 検査時に使用するスキャンツールとして型式認定を取得しております。



機械器具の型式	MST-nano
型式試験番号	JASEA-KS-1
対応する通信プロトコル	[CAN 方式] ・ISO15765 [K-LINE 方式] ・ISO9141 ・ISO14230 [非対応] ・ISO13400 ・SAEJ1939
使用する通信メッセージ	・ISO14229 ・ISO15031-5 ・SAEJ1979

※検査用スキャンツールとして使用する場合、有線または無線 (Bluetooth) で VCI と PC (タブレット) の接続が可能です。

※通信プロトコルにより非対応となる車種もございます。

MST-NANO選定フローチャート

FLOWCHART

MST-NANOシリーズは使用用途に合わせて自社にあったパッケージを選択できます。

検査用スキャンツール以外に
整備用スキャンツールとしても使用するか?

はい

いいえ

特定 DTC 照会アプリをインストール
するための PC 又はタブレットを用意
しているか?

特定 DTC 照会アプリをインストール
するための PC 又はタブレットを用意
しているか?

いいえ

はい

いいえ

はい

①

②

③

④

MST-nano
タブレット+VCI 整備ソフト有
型式: MST-NANO-FULL

MST-nano
VCI 整備ソフト有
型式: MST-NANO-SOFT

MST-nano
タブレット+VCI 整備ソフト無
型式: MST-NANO-TAB

MST-nano
VCI 整備ソフト無
型式: MST-NANO-U

品名	兼用機		専用機	
	① MST-nano タブレット+ VCI 整備ソフト有	② MST-nano VCI 整備ソフト有	③ MST-nano タブレット+ VCI 整備ソフト無	④ MST-nano VCI 整備ソフト無
型式	MST-NANO-FULL	MST-NANO-SOFT	MST-NANO-TAB	MST-NANO-U
商品画像				
整備ソフト	○	○	×	×
タブレット	○	×	○	×
構成	<ul style="list-style-type: none"> ・タブレット ・VCI (オレンジ色の I/F) 整備ソフト有 ・micro USBケーブル(1m) ・二次元バーコードリーダー ・電源アダプタ ・シガーケーブル ・ワニ口アダプタ ・キャリングケース ・スキャンツールホットライン 	<ul style="list-style-type: none"> ・VCI (オレンジ色の I/F) 整備ソフト有 ・micro USBケーブル(1m) ・二次元バーコードリーダー ・電源アダプタ ・シガーケーブル ・ワニ口アダプタ ・キャリングケース ・スキャンツールホットライン 	<ul style="list-style-type: none"> ・タブレット ・VCI (オレンジ色の I/F) 整備ソフト無 ・micro USBケーブル(1m) ・OBD検査対応キット 	<ul style="list-style-type: none"> ・VCI (オレンジ色の I/F) 整備ソフト無 ・micro USBケーブル(1m) ・OBD検査対応キット
オプション OBD 検査対応キット	別途購入が必要 MST-NANO-OBD-KIT	別途購入が必要 MST-NANO-OBD-KIT	標準付属	標準付属

【MST-nano VCI 整備ソフト有 型式: MST-NANO-SOFT】
【MST-nano VCI 整備ソフト無 型式: MST-NANO-U】と連携させる PC 又はタブレットは、下記の仕様を満たしていることが望ましいです。
・Bluetooth 搭載
・USB ポート×2
・CPU: 1GHz 以上
・メモリ: 2GB 以上
・ディスク: Cドライブ空き容量 1GB 以上
・OS: Microsoft Windows 10 以上 (Home または Pro、リビジョン 2004 以降)

① MST-nano 兼用機 タブレット+VCI 整備ソフト有 型式: MST-NANO-FULL

商品説明

タブレット及び整備ソフト付のVCI がセットとなったMST-nano シリーズのスタンダードモデルです。オプションのOBD 検査対応キットを導入することでOBD 検査にも対応できます。



構成

タブレット	VCI 整備ソフト有	micro USB ケーブル 1m	二次元バーコードリーダー	電源アダプター兼 DLC延長ケーブル
シガーケーブル	ワニ口アダプタ	キャリングケース	スキャンツールホットライン	ソフトケース

検査用スキャンツールとして使用する場合には別途「OBD 検査対応キット (MST-NANO-OBD-KIT)」をご購入ください。

② MST-nano 兼用機 VCI 整備ソフト有 型式: MST-NANO-SOFT

商品説明

整備ソフト付のVCI のみのモデルです。整備用/ 検査用スキャンツールとして使用する場合には、別途PC 又はタブレットを用意いただく必要があります。オプションのOBD 検査対応キットを導入することでOBD 検査にも対応できます。



構成

VCI 整備ソフト有	micro USB ケーブル 1m	二次元バーコードリーダー	電源アダプター兼 DLC延長ケーブル	シガーケーブル
ワニ口アダプタ	キャリングケース	スキャンツールホットライン	ソフトケース	

検査用スキャンツールとして使用する場合には別途「OBD 検査対応キット (MST-NANO-OBD-KIT)」をご購入ください。

③ MST-nano 専用機 タブレット+VCI 整備ソフト無 型式: MST-NANO-TAB

商品説明

タブレット及びVCI (整備ソフト無) がセットとなったモデルです。検査用スキャンツールとして必要なものが標準付属しています。付属のタブレットに特定DTC 照会アプリをインストールいただき、別途インターネット環境を用意することでOBD 検査に対応可能です。



構成

タブレット	VCI 整備ソフト無	micro USB ケーブル 1m	OBD検査対応キット	ソフトケース

④ MST-nano 専用機 VCI 整備ソフト無 型式: MST-NANO-U

商品説明

整備ソフト無のVCI のみのモデルです。検査用スキャンツールとして使用する場合には、別途特定DTC 照会アプリをインストールしたPC 又はタブレットを用意いただく必要があります。またインターネット環境も別途用意いただく必要があります。



構成

VCI 整備ソフト無	micro USB ケーブル 1m	OBD検査対応キット	ソフトケース

特徴

対応メーカー

MANUFACTURER

国産乗用車/国産トラック/輸入車合わせて**23メーカー**に標準対応

- | 国産乗用車 (8メーカー) | 国産トラック (4メーカー) | 欧州車 (11メーカー) |
|--|---|--|
| <ul style="list-style-type: none"> ・トヨタ ・ホンダ ・スズキ ・マツダ | <ul style="list-style-type: none"> ・日産 ・三菱 ・スバル ・ダイハツ | <ul style="list-style-type: none"> ・いすゞ ・日野 ・三菱ふそう ・UDトラックス ・重機 (一部メーカー) |
| | | <ul style="list-style-type: none"> ・メルセデスベンツ ・フィアット ・ベントレー ・アルファロメオ ・マセラティ ・ポルシェ |
| | | <ul style="list-style-type: none"> ・アウディ ・フォルクスワーゲン ・BMW ・MINI ・フェラーリ |

アフターサポート

AFTER SUPPORT

購入後も安心の各種サポートを標準付属

3年間

無償アップデート/本体保証

アップデートを行って頂くことで従来対応出来ていなかった車種やシステムへの対応が順次可能となります。

- ※ 3年間の保証は VCI 本体のみとなります。その他、タブレット・付属品やオプション品に関しては 1年間の保証となります。
- ※ 4年目以降のアップデート料金は 22,000円/年(税込)となります。
- ※ 無償アップデート期間終了後、ソフトウェアの更新を頂く事で VCI の本体保証も 1年間延長されます。(アップデート期間終了月にアップデート延長の申し込みを頂いたお客様のみの特典です。)

1年間

スキャンツールホットライン

スキャンツールホットラインでは故障コードが出たが修理方法が分からないなどの国産乗用車/国産トラック/輸入車の修理に関する問い合わせに電話にて対応します。

- ※ 平日 10時から 18時の間 対応 (年末年始・GW・夏季休暇は除く)
- ※ 登録頂いた 1つの電話番号からのみご利用頂けます。
- ※ 2年目以降の料金は 26,400円/年(税込)となります。

対応機能

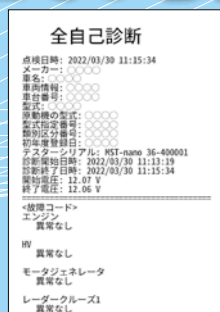
CORRESPONDING FUNCTION

故障コード読取/消去 <p>エンジン/ABS/エアバッグなどの車両に搭載されているシステムの故障コード読取/消去に対応</p>	作業サポート <p>センサー交換後の初期化や学習、車検時や日常整備で使用します。例:ブレーキフルード交換時のエア抜き</p>	フリーズフレームデータ <p>故障コードが記録された際のデータモニタを表示します。※欧州車はエンジンのみ対応</p>	アクティブテスト <p>各コンピューターに診断機から信号を送り特定の部品を作動/停止させます。例:パワーバランス・ヘッドライトのテストなど</p>
カスタマイズ <p>エアコンの表示温度やルームランプの設定時間等を変更出来ます。</p>	レディネステスト <p>排ガス関連の制御部品が正しく許容範囲内の状態かを監視するシステムを確認出来ます。</p>	データモニタ(数値) <p>従来の実測値に加えて、最小値/平均値/最大値を表示。細かいリアルタイムシミュレーションに対応します。</p>	データモニタ(グラフ) <p>データモニタ機能グラフ化を搭載し変化が激しいデータの分析を手助けします。</p>

プリントアウト

PRINT OUT

MST-nano を使用して読取った車の状況を直接プリンターから印刷出来ます。カーオーナー様へ診断結果を説明する際にご使用頂く事で、より分かりやすく車の状況を説明出来ます。



- ※ プリントアウト機能を使用するにはタブレットに各プリンタ用ドライバをインストールする必要があります。
- ※ プリンターは別途ご用意頂く必要があります。
- ※ MST-nano 用プリンター以外のプリンターに関する問い合わせに関してはご回答できませんので予めご了承ください。

エイミング対応

エイミングガイド

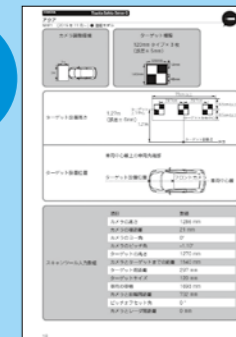
国産乗用車 8メーカーのエイミング作業に必要な基準値データを 1車種ごとに確認でき、タブレット上で閲覧が可能です。

※ アップデート期間が残っている場合にご使用頂けます。無償アップデート期間終了後も使用頂くには、アップデートの継続申込が必要となります。

レーダー編



カメラ編



エイミング機能

MST-nano では国産乗用車・国産トラック・輸入車のエイミング作業に対応しています。未対応車種には順次アップデートで対応出来る様、日々ソフトの開発を進めております。また特殊機能画面の「エイミング」を選択する事で診断車種に対応したエイミング項目を自動で表示します。



エイミングレポート

エイミング作業完了後、作業結果を基に「作業サポートレポート (エイミング作業証明書)」の作成が行えます。

作成したレポートはカーオーナー様などにエイミング作業が正しく完了した事を説明する際に役立ちます。



便利機能

メンテナンスモード

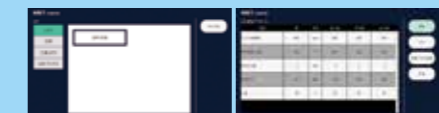
使用頻度の高い作業サポートを集約しました。「診断」から「作業サポート」を選択するよりも短時間でアクセス出来ます。

※ 本機能は国産乗用車にのみ対応。



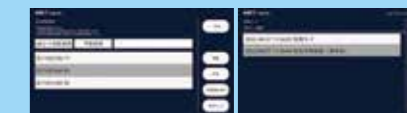
DPFモード

DPF 強制再生を行う際に必要となる作業を一連の流れで表示し従来よりも簡単に作業を実施出来ます。



車両登録機能

車両登録を行う事で次回以降の車種等の選択をスキップ出来ます。また診断結果の「保存」を行う事で過去の車両の状態を確認出来ます。



QRコード読取

付属の QR コードリーダーにて車検証の QR コードを読取ることによって、車両登録に必要な情報を簡単に入力出来ます。



ブザー

VCI にブザーを搭載しています。VCI から音を鳴らすことで診断後に車両からの外し忘れ防止に繋がります。



無線接続

VCI とタブレットの接続は Bluetooth を使用した無線接続です。エイミング作業時など車両から降りて作業をする際にも配線が気にせず作業を実施出来ます。



LEDライト

VCI 先端に LED ライトを搭載。OBD コネクタ設置位置を探す際に手元を照らします。



高耐久タブレット採用

耐衝撃・耐落下・耐寒・耐熱・耐振動性に優れた高耐久のタブレットを採用しています。防滴・防塵設計としており整備工場内でも安心してご使用いただけます。また手袋をしたまま濡れた手での操作も可能です。

