

# BANZAI®

イーグルアドバンスリフト

# EAGLE advance

ALY-F40A

未来サービスへアドバンス！  
先進の作業空間を創造。

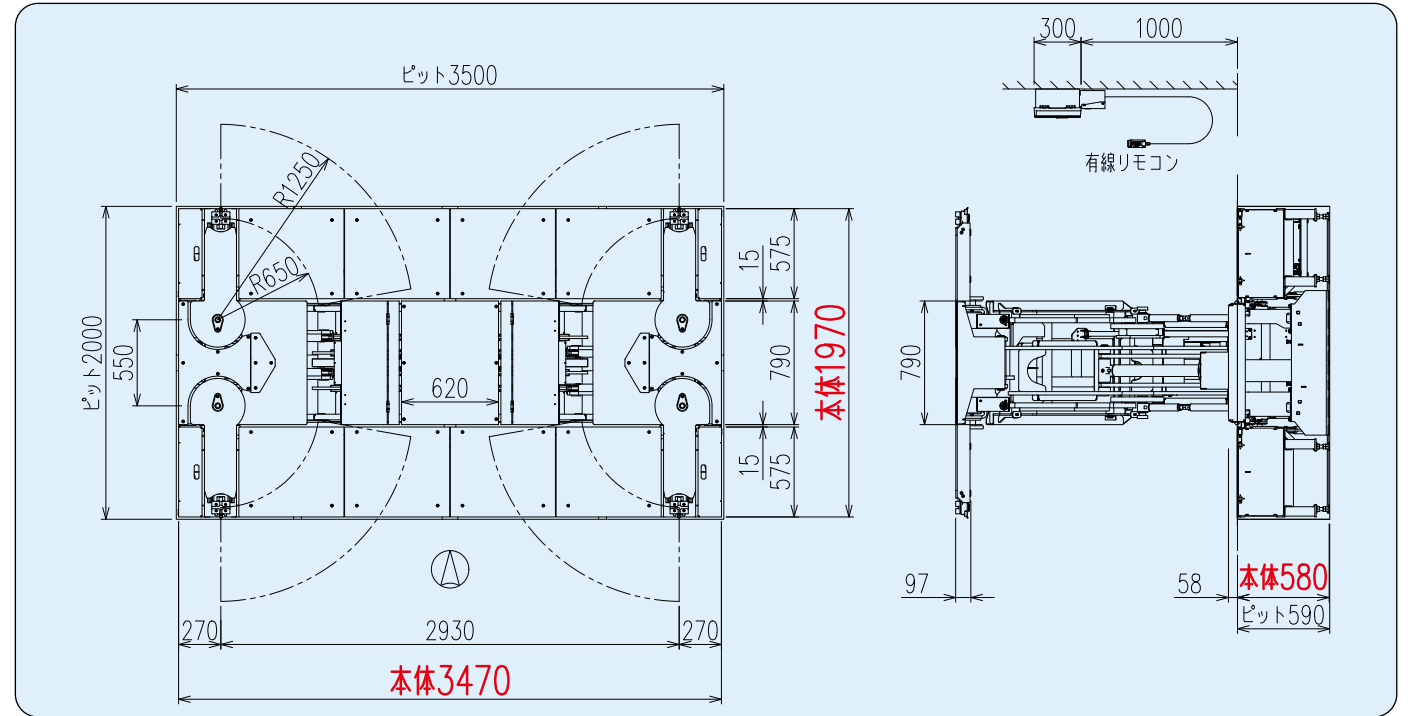


4TON  
SPEC  
26EC

日本・米国・欧州・他  
特許取得済

標準付属	低床クイック受金 (FQL101)  (4ヶ1組)	ハイクイック受金 (FQH101)  (4ヶ1組)	ネジ式受金 (FNM101)  (4ヶ1組)	機形受金 (FQH10B)  (2ヶ1組)	A形受金 (FQH10B)  (2ヶ1組)	凹形受金 (FQL102)  (4ヶ1組)
	ツバ付トラック用受金 (KNR107)  (4ヶ1組)	トラック用受金 (KNR101)  (4ヶ1組)	延長台F120 (FEH100)  (4ヶ1組)	延長台F60 (FEL100)  (4ヶ1組)	薄型センサーライン付アラーム受けゴム (GPV-GFL-06P)  (4ヶ1組)	

### 主要寸法



### オプション

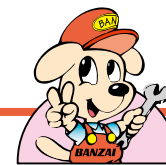
- クイック受金用LEDミラー UK-2**  
  
動画でチェック
- 無線リモコン WLA-L-4BOX**
- ルーフセンサー LFS-1**

### 仕様

型式	ALY-F40A
能力 (kg)	4,000
対象車種	軽～普通乗用車・小型トラック(除クロング)
揚程 (mm)	1,800
アーム長さ (mm)	前用 650～1,250 後用 650～1,250
本体寸法 (mm)	1,970(L)×3,470(W)×580(H)
駆動方式	電動油圧・油圧同調
作動油	ISO VG32 耐摩耗性油圧作動油
使用油量 (L)	約27
上昇時間 (秒)	約60/51 (50/60Hz) 4,000kg負荷時
下降時間 (秒)	約30 4,000kg負荷時
電源 (V,kW)	AC200 三相 2.2
エア (MPa)	0.4～1.0
操作電源 (V)	DC24
安全装置	降下止め装置(ラック&爪方式)、ヒューズ弁、過負荷防止装置、油圧力異常検出
油圧ユニット	内蔵
リモコン芯数	6芯
標準付属品	低床クイック受金 (FQL101)
本体重量 (kg)	約2,800

※一部車種によってはリフトアップできないことがあります。  
※ガソリンスタンドには対応していません。  
※洗車不可

**安全に関するご注意**  
ご使用前に「取扱説明書」をよくお読みの上、正しくご使用ください。



**BANZAI 株式会社 バンザイ**

本社 〒105-8580 港区芝2-31-19 ☎03(3769)6880  
 営業部 〒105-8580 港区芝2-31-19 ☎03(3769)6881  
 海外販売部 〒105-8580 港区芝2-31-19 ☎03(3769)6894  
 札幌支店 〒063-0901 札幌市西区24軒1条7-3-10 ☎011(621)4171  
 仙台支店 〒983-0005 仙台市宮城野区福室2-8-21 ☎022(258)0221  
 関東支店 〒364-0011 埼玉県北本市朝日4-553 ☎048(590)3700  
 東京支店 〒105-8580 港区芝2-31-19 ☎03(3769)6840  
 名古屋支店 〒464-0852 名古屋市中区千種区青柳町6-26 ☎052(732)2600  
 大阪支店 〒577-0012 東大阪市長田東3-3-11 ☎06(6744)1041  
 広島支店 〒733-0035 広島市西区南観音2-7-10 ☎082(233)3201  
 福岡支店 〒812-0893 福岡市博多区那珂5-3-15 ☎092(411)1261

●営業所  
 旭川・青森・秋田・盛岡・郡山・山形  
 新潟・長野・前橋・宇都宮・水戸・埼玉  
 千葉・横浜・静岡・多摩・北陸・三重  
 京都・神戸・高松・宮崎・鹿児島  
 ●出張所  
 帯広・函館・富山・松山・岡山  
 山陰・山口・長崎・大分・熊本

https://www.banzai.co.jp  
 E-mail:eigyob@banzai.co.jp

●販売店



ISO9001 認証取得  
 ISO14001 認証取得  
 バンザイは SDGs を推進する  
 日本ユネスコ協会連盟の維持  
 会員として支援しています。



# 革新の能力4ton アームリフト! 常識を覆す強靱フレームボディ!!

前後対称設計で車両は前進・後退と作業しやすい方向でリフトアップが可能!

## 調光式LED 照明標準装備



車両の下回りを照らし、受金セットや整備時の視認性を向上



調光ボリューム (制御盤内)

## 3 段式スライドアーム



幅広い車種に対応

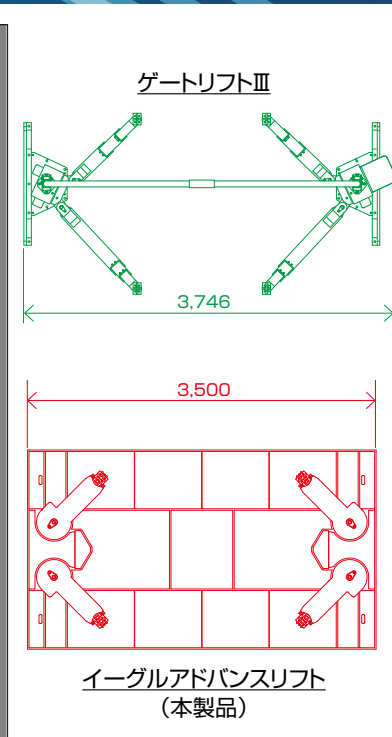
## 前後対称設計で前後どちらからでもリフトアップが可能



EVバッテリー着脱など作業しやすい車両方向でリフトアップ可能



## コンパクトな設置が可能



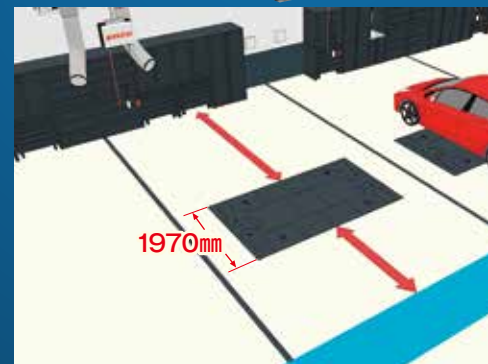
イーグルアドバンスリフト (本製品)

設置スペースはゲートリフトⅢ (当社製2柱リフト) よりコンパクト

こちらのQRコードより動画をご覧いただけます。

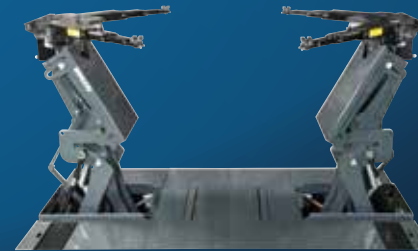


## 足元フラット快適空間



全長が短く設置レイアウトの自由度が高い

## リフトダウン時



受金を付けたままで床面フラット

## パンタグラフ構造で機械厚さ580mm! 多層階でもアーム式リフトが使えます!

### 幅広い車種に対応、セッティングも容易です。



軽トラック

乗用車

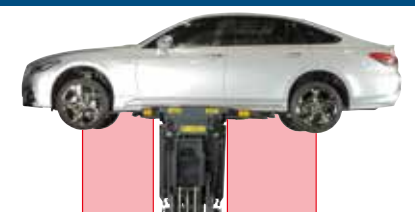
RV

1BOX車

小型トラック



アームキャリッジ間は2,230mm。アームを最下限まで下げなくてもクイックに車両の退出が可能です。(アーム上面がFL110mm 以上の場合) ※LED照明部へ接触しないようご注意ください

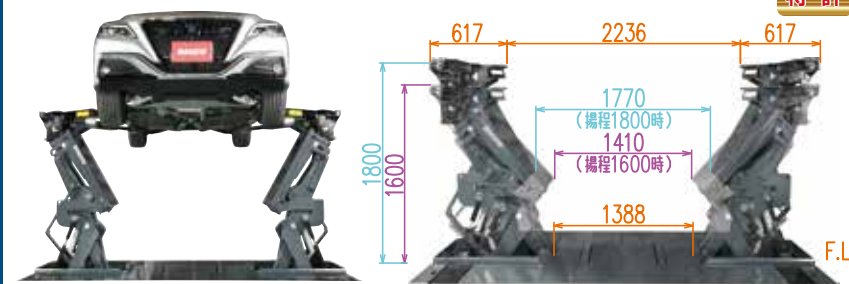


リフト部のテーブルやリンクが短いので、エンジン下回りやタイヤ下回りのスペースが広く整備が行いやすいです。



リンク機構の工夫によりリフトは垂直に昇降します。

リフトアップ時のリフト間距離は十分確保され、重整備など車両下部での作業も楽に行えます。



リフト間距離が広く、EVバッテリーへのアクセスは抜群



キャストの脱輪を防ぎ安全な作業が可能

## ■ サイレントメカニカルロック



リフト上昇時のロック作動音を低減

## ■ クイックアタッチメント

セット時はラッチ方式



下降時はレバーをワンブッシュ



セッティングが容易なクイックアタッチメントを標準装備

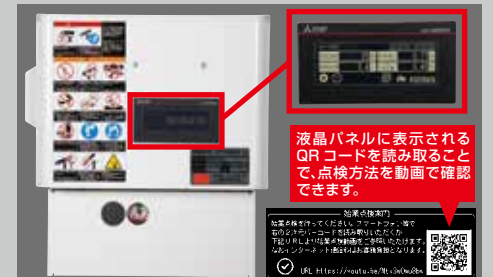
- ◎高さ合わせが簡単・スピーディ
- ◎下げる時はワンブッシュ

## ■ アタッチメント収納ボックス



ダンパーを装備し蓋を閉める際も静かです ※アタッチメント類は含まれません。

## ■ 最新型制御盤搭載



液晶パネルに表示されるQRコードを読み取ることで、点検方法を動画で確認できます。

小型モニターを装備した最新型制御盤。液晶タッチパネルを採用しており、リフトの使用時間・回数、使用電力、CO<sub>2</sub>排出量、リフト異常時の警告など様々な情報を表示できます。また、始業点検案内や定期点検案内も表示されます。