

**BANZAI**®

# GATE LIFT III

ゲートリフトⅢシリーズ

作業性の良さ、安全性をさらに強化  
ベーシックな機能を磨いた  
汎用リフトシリーズ



**GPY-32NA**

3.2ton  
ハイグレードタイプ

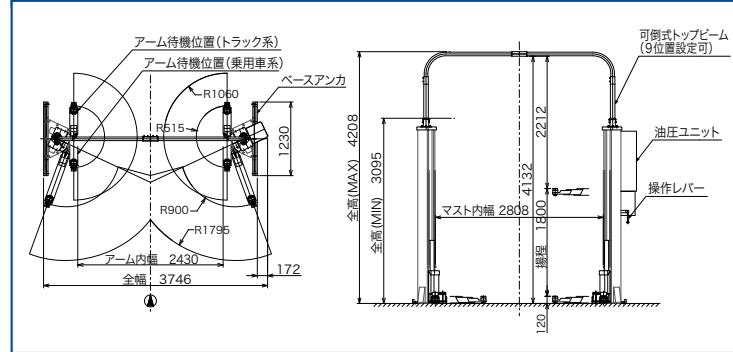
**GPY-32NAW**

3.2ton  
洗車対応タイプ

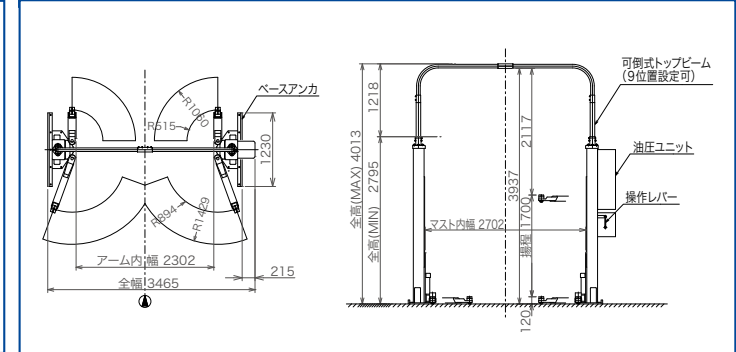
**GPY-27NA**

2.7ton  
幅短タイプ

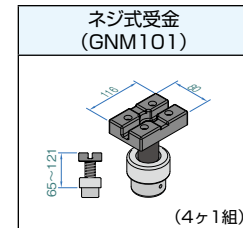
GPY-32NA GPY-32NAW



GPY-27NA



■標準装備



■オプション

<p>ハイクイック受金 (GQH101)</p> <p>(4ヶ1組)</p>	<p>ツバ付トラック用受金 (KNR107)</p> <p>(4ヶ1組)</p>	<p>トラック用受金 (KNR101)</p> <p>(4ヶ1組)</p>	<p>延長台G120 (GEH100)</p> <p>(4ヶ1組)</p>	<p>延長台G65 (GEL100)</p> <p>(4ヶ1組)</p>
<p>低床ネジ式受金 (GNL101)</p> <p>(4ヶ1組)</p>	<p>凹形受金 (GQH102)</p> <p>(4ヶ1組)</p>	<p>U形受金 (GQH106)</p> <p>(4ヶ1組)</p>	<p>椀形受金 (GQH108)</p> <p>(2ヶ1組)</p>	<p>A形受金 (GQH109)</p> <p>(2ヶ1組)</p>
<p>受金ラック (UR-1)</p>	<p>ルーフセンサー (ZY-OP-1)</p>	<p>薄型センターライン付フラット受けゴム (GPY-CFL-OPY)</p>	<p>リールブラケット (GPY-OP-RB2)</p>	<p>クイック受金用LEDミラー(UK-2) ※GQH101とセットで使用して下さい。</p>

## リフトは正しく使い、保守点検は定期的の実施いたしましょう。

リフトの確実な作動には、保守点検が必要です。  
万一の思わぬ事故から働く人とお客様の財産を守るために、保守点検を正しく実施しましょう。

### 安全作業を確認いたしましょう

車の片上げしていませんか？  
正しいリフティングポイントですか？  
偏荷重になっていませんか？

車の前後または左右の片上げは落下事故につながります

車のリフティングポイント

正しいリフティングポイントまでアームは充分に広げて

トラックのキャビン開閉は偏荷重になりますのでご注意ください

タイヤが浮いた状態で安定している事を確認しましたか？

### 定期点検を実施いたしましょう

ワイヤー・チェーン交換は定期的に行っていますか？  
プロの点検を受けてますか？

安全にお使いいただくために、年1回の専門家による保守・定期点検をお勧めしておりますので、お気軽にご相談下さい。

**ワイヤー交換は2年毎、チェーン交換は4年毎**に実施が必要です。  
(洗車対応型リフトは1年毎) (洗車対応型リフトは2年毎)

⚠ 安全に関するご注意  
ご使用前に「取扱説明書」をよくお読みの上、正しくご使用ください。



**BANZAI** 株式会社 **バンザイ**

- |       |                            |               |
|-------|----------------------------|---------------|
| 本社    | 〒105-8580 港区芝2-31-19       | ☎03(3769)6880 |
| 営業部   | 〒105-8580 港区芝2-31-19       | ☎03(3769)6881 |
| 海外販売部 | 〒105-8580 港区芝2-31-19       | ☎03(3769)6894 |
| 札幌支店  | 〒063-0801 札幌市西区24軒1条7-3-10 | ☎011(621)4171 |
| 仙台支店  | 〒983-0005 仙台市宮城野区福室2-8-21  | ☎022(258)0221 |
| 関東支店  | 〒364-0011 埼玉県北本市朝日4-5-53   | ☎048(590)3700 |
| 東京支店  | 〒105-8580 港区芝2-31-19       | ☎03(3769)6840 |
| 名古屋支店 | 〒464-0852 名古屋市中区青柳町6-26    | ☎052(732)2600 |
| 大阪支店  | 〒577-0012 東大阪市長田東3-3-11    | ☎06(6744)1041 |
| 広島支店  | 〒733-0035 広島市西区南観音2-7-10   | ☎082(233)3201 |
| 福岡支店  | 〒812-0893 福岡市博多区那珂5-3-15   | ☎092(411)1261 |
- ※ 改良のため予告なく型式および仕様を変更することがあります。  
※ 本カタログの商品写真は印刷のため、実際の商品の色と異なる場合があります。

- 営業所  
旭川・青森・秋田・盛岡・郡山・山形  
新潟・長野・前橋・宇都宮・水戸・埼玉  
千葉・横浜・静岡・多摩・北陸・三重  
京都・神戸・高松
- 出張所  
帯広・函館・富山・松山・岡山  
山陰・山口・長崎・大分・熊本
- https://www.banzai.co.jp  
E-mail:eigy@banzai.co.jp

●販売店



バンザイはSDGsを推進する日本ネスコ協会連盟の維持会員として支援しています。

# 幅広い車種とサービスに対応、快適なサービスをサポートします！

## GPY-32NA

作業性重視のハイグレードモデル！  
パーフェクトアーム採用でドアが  
大きく開き、乗り降りらくらく。  
作業効率アップをサポート！

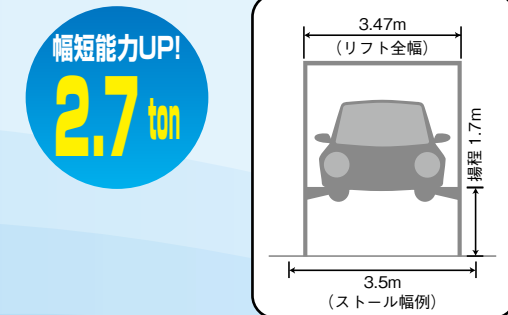
余裕の能力  
**3.2 ton**

ECOリフト  
約**-30%**  
(電力従来機比)



## GPY-27NA

狭いストール幅にもOK!  
設置場所を選ばない幅短  
タイプ



幅短能力UP!  
**2.7 ton**



**足元スッキリ、  
フラットな  
ワークスペース**

左右連結ベースが無いので  
車の入退出が容易です。  
ミッションジャッキ、作業台車も  
フリースルー、作業中つまずき  
がありません。

## GPY-32NAW 洗車仕様



アーム・受金は防錆処理、  
ボルト類はステンレスを使用  
しています。

### 降下止めストッパー

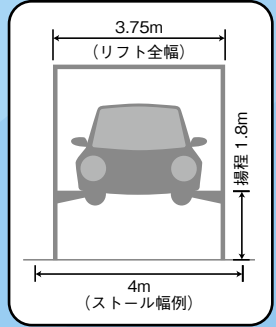
ラック&ツメ方式のメカニカルロックを備え、  
リフトアップ中は常にロック状態となります。  
下降時はエアシリンダーでロック解除と  
なります。

### 安全装置

ラック&ツメ方式のメカニカルロック  
(FL + 60mm以上で作動)  
受金抜け止めピン装備。  
自動アーム振れ止め装置装備。  
(FL + 200mm以上で作動)

### 受金ラック

型式:UR-1 (オプション)



### トップビーム



建屋高さに合わせて4.2m~3.1m (GPY-27NAは  
4.0m~2.8m)の間で9段階に位置の設定ができます。  
※注記にてトップビームを埋設ベース式にすることも可能です。  
詳細については別途ご相談下さい。

型 式	GPY-27NA	GPY-32NA	GPY-32NAW
対 象 車	軽~普通自動車、小型トラック (ロングボディは除く)		
能 力 kg	2,700	3,200	
揚 程 mm	1,700	1,800	
ア ー ム	オフセットアーム		
本体寸法	全高mm	4,013	4,208
	全幅mm	3,465	3,746
	奥行mm	1,230	
安 全 装 置	メカニカルロック機構 (ラック&ツメ)、安全弁、サーマルリレー アーム振れ止め装置、アタッチメント抜け止め		
操 作 方 法	レバー式 (片手操作)		
上 昇 時 間	約50秒/約42秒 (50Hz/60Hz)	約60秒/約50秒 (50Hz/60Hz)	
下 降 時 間	約35秒		
駆 動 方 式	電動油圧・油圧同調		
電 源 ・ モ ー タ ー	三相 AC200V 1.5kW 50/60Hz		
エ ア ー M P a	0.7~1.0		
本 体 重 量 kg	約935	約985	
洗 車 対 応	不可	可	
使 用 オ イ ル	油圧作動油 (ISO VG32)		
使 用 油 量 L	10		
標 準 付 属 品	ネジ式受金		
オ プ シ ョ ン	巻末をご参照ください。		

※一部車両によっては適合できない場合があります。また、一部の車両ではドアが開きにくい場合があります。  
※GPY-32NAW以外は洗車不可です。また、全て屋外設置不可です。

### パーフェクトアームでドア大開放 (GPY-32シリーズ)



乗用車、RV等のドアを大きく開けられるので  
乗り降りが楽。効率良い作業ができます。

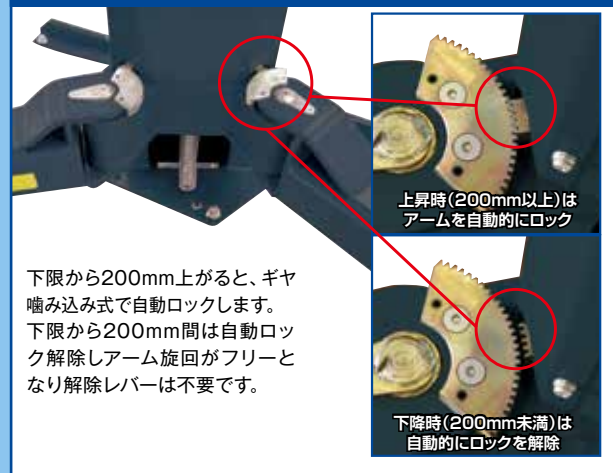
ドア開放時の損傷を防止できる。  
ドアプロテクターを装備。

### メカニカルロック



下限から60mmの高さで  
メカニカルロックが作動します。  
低い位置でも安心して作業が  
できます。

### 自動アーム振れ止め機構

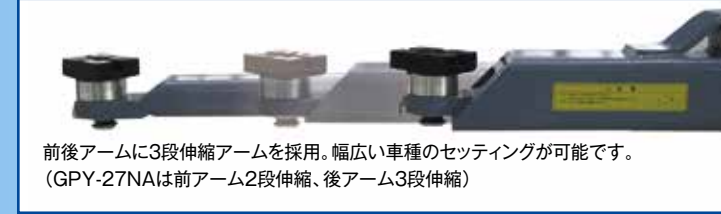


下限から200mm上がると、ギヤ  
噛み込み式で自動ロックします。  
下限から200mm間は自動ロ  
ック解除しアーム旋回がフリーと  
なり解除レバーは不要です。

上昇時(200mm以上)は  
アームを自動的にロック

下降時(200mm未満)は  
自動的にロックを解除

### 3段伸縮アーム



前後アームに3段伸縮アームを採用。幅広い車種のセッティングが可能です。  
(GPY-27NAは前アーム2段伸縮、後アーム3段伸縮)

### ネジ式受金



### ハイクック受金 型式:GQH101 (オプション)



ワンタッチでリフトアップポイントへ  
セットできます。

### レバースイッチ



(写真はGPY-32NA、NAW)