

X

ワークステージX 3.2トン仕様

WORK STAGE

Xリンク式ドライブオンリフト



LINE UP

- WSX-F230シリーズ
- WSX-F231シリーズ
- WSX-N230シリーズ
- WSX-N231シリーズ

オプション

	ビットジャッキ(フラットキット付き)		ビットジャッキ用薄形受金	PJA-200LF用 PJA接続アダプター
型式	PJA-200LF3-FK (WSX-F230 / F231系用)	PJA-200LF4-FK (WSX-N230 / N231系用)	【共通】ビットジャッキ付属 アタッチメント	PPL101
写真				
	※スクロール式カーテン付き			ビットジャッキを2台並べて収納 する際に使用
	無線リモコン		LED照明	スクロール式カーテン
型式	FMC-WSX230Z (アーム付きタイプ用)	WLA-L-4BOX (アーム無しタイプ用)	WSX-230-OP-E	WSX-F230-OP-CPA (WSX-F230 / F231系用)
写真				
	※別途、制御盤が あります。		照明コントロールボックス。 LED照明のON-OFF及び調光が可能 です。	お客様への視認性もアップでき、写真の ようにオリジナルPRメッセージをプリント して広告効果をあげることができます。
	※新設の油圧ユニット別置きの場合は、必要になります。 ※ビット流用の場合は、ビット形状により必要になる場合があります。		※旧ビットを使用する場合、従来のフラットキット部の隙間を塞ぐために必要です。	
型式	WSX-N230用ビット架台T1		WSX-N230用ビット架台T2	WSX-N230用ビット架台T3
写真				
	(W790xD748)		(W790xD190)	(W790xD390)
	クイック受金用LEDミラー		UK-2	
	低床クイック受金、 ハイクイック受金に使用できます。		動画でチェック	

プレートリフトアタッチメント				
TAL100 	PLA-3D 	PLA-4 	PLA-15 	PLLA-H

**受ゴムは消耗品です。
定期的に交換してください。**

傷んだ受金の使用禁止

純正受金以外の使用禁止

傷んだ受ゴムの使用や純正受金以外の使用は
重大な事故につながる危険があります。

WSX-F230Zシリーズ/N230Zシリーズ用アタッチメント						
ハイクイック受金 (FQH101)	ネジ式受金 (FNM101)	凹形受金 (FQL102)	U形受金 (FQL106)	ツバ付きトラック用受金 (KNR107)	トラック用受金 (KNR101)	薄形センターライン付フラット受ゴム (GPY-CFL-OPY)
(4ヶ1組)	(4ヶ1組)	(4ヶ1組)	(4ヶ1組)	(4ヶ1組)	(4ヶ1組)	(4ヶ1組 ポルトワッシャー付き)
A形受金 (FQH109)	梶形受金 (FQH108)	低床A形受金 (FQL109)	低床梶形受金 (FQL108)	延長台F120 (FEH100)	延長台F60 (FEL100)	
セット型式(FQH-SET1)	セット型式(FQL-SET1)					
(2ヶ1組)	(2ヶ1組)	(2ヶ1組)	(2ヶ1組)	(4ヶ1組)	(4ヶ1組)	

安全に関するご注意

- ご使用前に「取扱説明書」をよくお読みの上、正しくご使用ください。
- リフトを安全に使用するために、定められた定期点検と重要部品交換は必ず実施願います。



BANZAI 株式会社 バンザイ

本社 〒105-8580 港区芝2-31-19 ☎03(3769)6880

営業部 〒105-8580 港区芝2-31-19 ☎03(3769)6881

海外販売部 〒105-8580 港区芝2-31-19 ☎03(3769)6894

札幌支店 〒063-0801 札幌市西区24軒1条7-3-10 ☎011(621)4171

仙台支店 〒983-0005 仙台市宮城野区福室2-8-21 ☎022(258)0221

関東支店 〒364-0011 埼玉県北本市朝日4-553 ☎048(590)3700

東京支店 〒105-8580 港区芝2-31-19 ☎03(3769)6840

名古屋支店 〒464-0852 名古屋市中区千種区青柳町6-26 ☎052(732)2600

大阪支店 〒577-0012 東大阪市長田東3-3-11 ☎06(6744)1041

広島支店 〒733-0035 広島市西区南観音2-7-10 ☎082(233)3201

福岡支店 〒812-0893 福岡市博多区那珂5-3-15 ☎092(411)1261

●営業所
旭川・青森・秋田・盛岡・郡山・山形
新潟・長野・前橋・宇都宮・水戸・埼玉
千葉・横浜・静岡・多摩・北陸・三重
京都・神戸・高松・宮崎・鹿児島

●出張所
帯広・函館・富山・松山・岡山
山陰・山口・長崎・大分・熊本

https://www.banzai.co.jp
E-mail: eigy@banzai.co.jp

ISO9001 認証取得
ISO14001 認証取得

UNESCO
SDG JAPAN
公益社団法人
日本ユネスコ協会連盟

バンザイは SDGs を推進する
日本ユネスコ協会連盟の維持
会員として支援しています。

整備・作業環境変化に対応 そのすべてが“最高水準”

サービスシーンを多彩に演出

“ワークステージ X” は、24 モデルの豊富なラインナップをご用意。

使用目的にマッチする最適な 1 台をご提案いたします。

外観のデザインから内部の細かなパーツ・機構まで徹底的に見直しし、経済性・作業性・安全性を中心に数多くの最新機能を搭載しております。

“ワークステージ X” は史上最上級の進化を遂げる……
すべては最高の整備環境のために。

タイプ	型 式	アライメント	フラットキット	フリーホイールリフト (FW)		油圧ユニット (PU)	
				スライドテーブル	スイングアーム	内蔵	別置
ホイールアライメント測定対応	WSX-F230AZG	○	○	○	○	○	—
	WSX-F230AZ	○	○	○	○	—	○
	WSX-F230AG	○	○	○	—	○	—
	WSX-F230A	○	○	○	—	—	○
	WSX-F231AG	○	○	—	—	○	—
	WSX-F231A	○	○	—	—	—	○
	WSX-N230AZG	○	—	○	○	○	—
	WSX-N230AZ	○	—	○	○	—	○
	WSX-N230AG	○	—	○	—	○	—
	WSX-N230A	○	—	○	—	—	○
	WSX-N231AG	○	—	—	—	○	—
整備用	WSX-F230ZG	—	○	○	○	○	—
	WSX-F230Z	—	○	○	○	—	○
	WSX-F230G	—	○	○	—	○	—
	WSX-F230	—	○	○	—	—	○
	WSX-F231G	—	○	—	—	○	—
	WSX-F231	—	○	—	—	—	○
	WSX-N230ZG	—	—	○	○	○	—
	WSX-N230Z	—	—	○	○	—	○
	WSX-N230G	—	—	○	—	○	—
	WSX-N230	—	—	○	—	—	○
	WSX-N231G	—	—	—	—	○	—
	WSX-N231	—	—	—	—	—	○

■ 型式早見表

WSX - ① 2 3 ② ③ ④ ⑤

【例】 WSX - F230AZG
(フラット型 / フリーホイールリフト付 / アライメント仕様 / アーム付 / 油圧ユニット内蔵)

①	②	③	④	⑤
F : フラット型	0 : フリーホイールリフト付	A : アライメント仕様	Z : アーム付	G : 油圧ユニット内蔵
N : 標準型	1 : フリーホイールリフト無	無 : 整備用	無 : アーム無	無 : 油圧ユニット別置き



■ WSX-F230AZG (オプションの LED 照明付き)

整備用ワークステージ X 3.2t

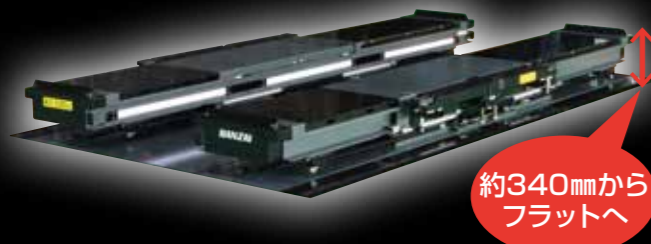
能力が3tonから3.2tonにアップして新登場!!
ドライブオンからフリーホイールまでクイック整備に大活躍

車両進入後、素早くリフトアップ可能なドライブオンリフトは、オイル交換をはじめ軽整備に対応することが可能な”クイック性”が最大の特長です。

タイヤを外す作業が考えられる場合には、“フリーホイールリフト”機構付きなど複数ラインナップをご用意!ドライブオンリフトに関わらず、フリーホイールリフトがタイヤ取外し作業を可能にします。

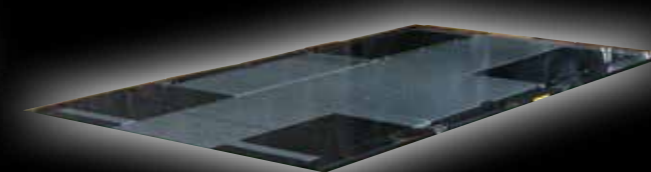
フラット仕様

メインリフトが上昇するとすぐにフラットキットが作動!
リフトが低い位置でもタイヤ交換等の作業時に足元がフラット!



アーム付き仕様

アームを使用することで小型トラック等のフリーホイールが可能。
リフト格納位置では、アーム部・受金部を含めて床面が完全フラットになります。スペースを広く活用できる他、工場的美観も良くなります。



フリーホイールリフト付き仕様

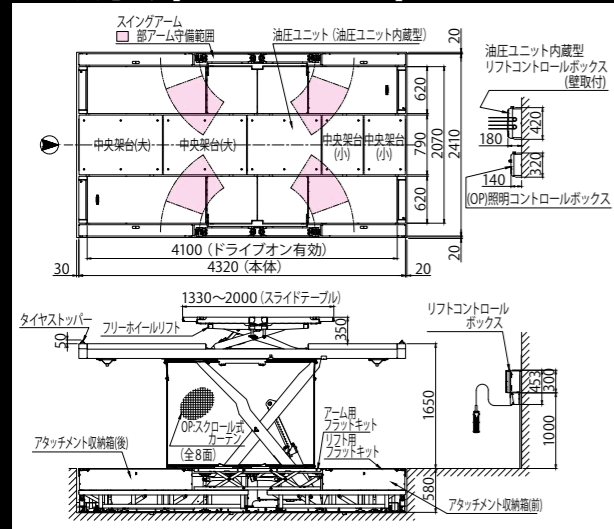
スライドテーブルの拡張幅が広い (Max2m) ため、ロングホイールベース車両のフリーホイール作業も楽々!
別売の TAL100 (テーブルリフト用アタッチメントベース) を併用することでフレーム車のフリーホイール作業も可能になります。
※一部車種によってはリフトアップできないことがあります。



フリーホイールリフト+TAL100を組み合わせた使用例

フラットワークステージ X [F シリーズ]

■ 主要寸法【WSX-F230ZG】



仕様

型式	WSX-F230ZG	WSX-F230Z	WSX-F230G	WSX-F230	WSX-F231G	WSX-F231
仕様詳細 (PU=油圧ユニット)	7-ム付FWリフト/PU内蔵	7-ム付FWリフト/PU別置	FWリフト/PU内蔵	FWリフト/PU別置	PU内蔵	PU別置
対象車種	軽~普通乗用車・小型トラック (ロング除く)					
能力 (mm)	ドライブオン	3,200kg	3,200kg	1,650	—	—
揚程 (mm)	ドライブオン	350	350	350	—	—
プレート寸法 (mm)	ドライブオン	4,100 (L) x 620 (W)	4,100 (L) x 620 (W)	1,330 ~ 2,000 (L) x 620 (W)	—	—
スイングアーム&アタッチメント収納BOX	有	—	—	—	—	—
本体寸法 (mm)	全長 (L)	2,410	4,320	2,070	—	—
	全幅 (W)	—	—	—	—	—
	全高 (H)	—	580	—	—	—
駆動方式 / 作動油 / 使用油量 (ℓ)	電動油圧式 / ISO VG32 耐摩耗性油圧作動油 / 30 (タンク18、シリンダ他12)					
上昇時間 (sec)	ドライブオン	約9/8 (50/60Hz)	約9/8 (50/60Hz)	約60/50 (50/60Hz)	—	—
	フリーホイール (FW)	—	—	—	—	—
電源 (V、kW) / エアー (MPa)	AC200V 三相 2.2 / 0.7~1.0	AC200V 三相 2.2 / 0.4~1.0 (ビットジャッキ: 0.6~1.0)	AC200V 三相 2.2 / 0.4~1.0 (ビットジャッキ: 0.6~1.0)	—	—	—
安全装置	サイレントメカニカルロック (ラック&爪方式)、ヒューズ弁、過負荷防止、油圧異常検出					
標準付属品	・低床クイック受金 FQL101 (4個) ・プレートリフトアタッチメント PLA-2D (4個) ・プレートリフトアタッチメント PLA-2D (4個) —					
オプション	無線リモコン	FMC-WSX230Z	—	—	—	—
	ビットジャッキ	—	—	—	—	—
	各種架台	巻末オプション欄のビット架台より選択ください。				
	アーム用受金	F シリーズ	—	—	—	—
	プレートリフトアタッチメント	TAL100、PLA-3D、PLA-4、PLA-15、PLLA-H	—	—	—	—
	共通OP	LED照明: WSX-230-OP-E ルーフセンサー: LFS-1	スクロールカーテン: WSX-F230-OP-CPA	—	—	—
	共通OP	—	—	—	—	—
本体重量 (kg)	4,100	—	3,500	—	3,100	—

※ G タイプはガソリンスタンド向には対応していません。 ※一部車種によってはリフトアップできないことがあります。 ※洗車不可



※写真は WSX-N230Z
※新設の油圧ユニット別置きの場合は、オプションの架台が必要になります。
※一部車種によってはリフトアップできないことがあります。

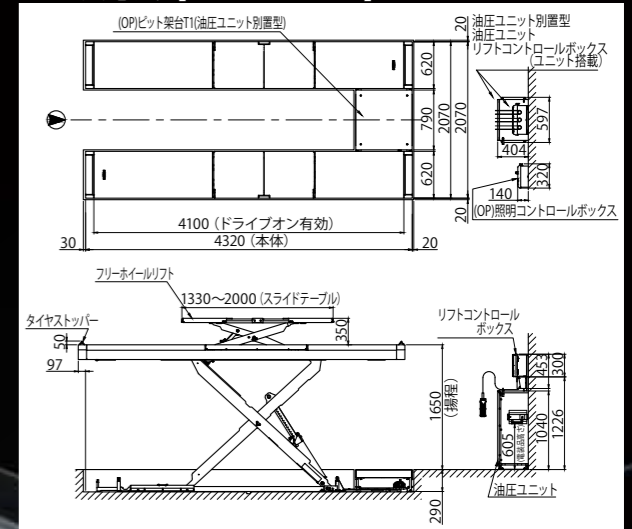
オプション

調光可能な LED ライト!
多数の LED により光が拡散され、明るく、手に影が出にくく、作業効率アップ!



ワークステージ X [N シリーズ]

■ 主要寸法【WSX-N230】



仕様

型式	WSX-N230ZG	WSX-N230Z	WSX-N230G	WSX-N230	WSX-N231G	WSX-N231
仕様詳細 (PU=油圧ユニット)	7-ム付FWリフト/PU内蔵	7-ム付FWリフト/PU別置	FWリフト/PU内蔵	FWリフト/PU別置	PU内蔵	PU別置
対象車種	軽~普通乗用車・小型トラック (ロング除く)					
能力 (mm)	ドライブオン	3,200kg	3,200kg	1,650	—	—
揚程 (mm)	ドライブオン	350	350	350	—	—
プレート寸法 (mm)	ドライブオン	4,100 (L) x 620 (W)	4,100 (L) x 620 (W)	1,330 ~ 2,000 (L) x 620 (W)	—	—
スイングアーム&アタッチメント収納BOX	有	—	—	—	—	—
本体寸法 (mm)	全長 (L)	2,410	4,320	2,070	—	—
	全幅 (W)	—	—	—	—	—
	全高 (H)	—	290	—	—	—
駆動方式 / 作動油 / 使用油量 (ℓ)	電動油圧式 / ISO VG32 耐摩耗性油圧作動油 / 30 (タンク18、シリンダ他12)					
上昇時間 (sec)	ドライブオン	約9/8 (50/60Hz)	約9/8 (50/60Hz)	約60/50 (50/60Hz)	—	—
	フリーホイール (FW)	—	—	—	—	—
電源 (V、kW) / エアー (MPa)	AC200V 三相 2.2 / 0.7~1.0	AC200V 三相 2.2 / 0.4~1.0 (ビットジャッキ: 0.6~1.0)	AC200V 三相 2.2 / 0.4~1.0 (ビットジャッキ: 0.6~1.0)	—	—	—
安全装置	サイレントメカニカルロック (ラック&爪方式)、ヒューズ弁、過負荷防止、油圧異常検出					
標準付属品	・低床クイック受金 FQL101 (4個) ・プレートリフトアタッチメント PLA-2D (4個) ・プレートリフトアタッチメント PLA-2D (4個) —					
オプション	無線リモコン	FMC-WSX230Z	—	—	—	—
	ビットジャッキ	—	—	—	—	—
	各種架台	巻末オプション欄のビット架台より選択ください。				
	アーム用受金	F シリーズ	—	—	—	—
	プレートリフトアタッチメント	TAL100、PLA-3D、PLA-4、PLA-15、PLLA-H	—	—	—	—
	共通OP	LED照明: WSX-230-OP-E ルーフセンサー: LFS-1	—	—	—	—
	共通OP	—	—	—	—	—
本体重量 (kg)	2,900	—	2,500	—	2,100	—

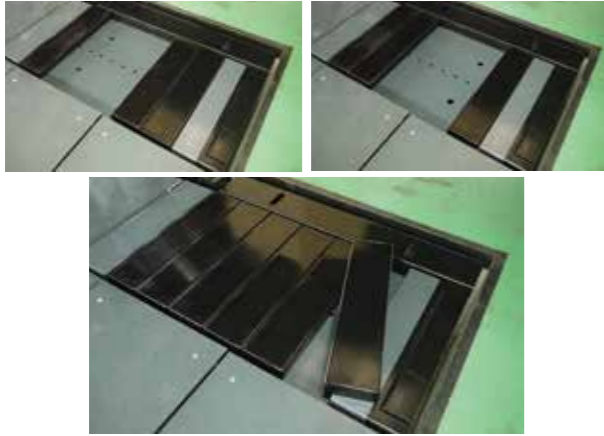
※ G タイプはガソリンスタンド向には対応していません。 ※一部車種によってはリフトアップできないことがあります。 ※洗車不可

アライメント仕様ワークステージ X 3.2t

左右1mm以内、前後・対角2mm以内の高精度なランウェイレベルを確保

ターニング部カバー

従来の鉄製カバーから軽量の樹脂ターニングカバーに変更し、簡単に位置変更が可能です。ターニングカバーの長さを1種類に統一することで、ターンテーブル設置位置調整を簡略化。



自在型スリッププレート

自在に動くスリッププレートにより、高精度なホイールアライメント測定・調整に対応します。

自在に動きます ※画像はイメージです。

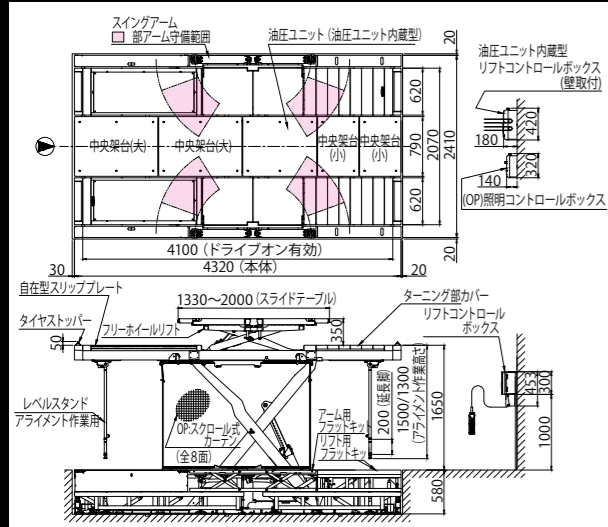


アライメントレベルスタンド

レベルスタンド固定用フックの薄型化によりビットへの干渉を防止。また、脚先端にウレタンを採用し滑りや傷を防止。

フラットワークステージ X [Fシリーズ]

■ 主要寸法【WSX-F230AZG】



アライメントテスター



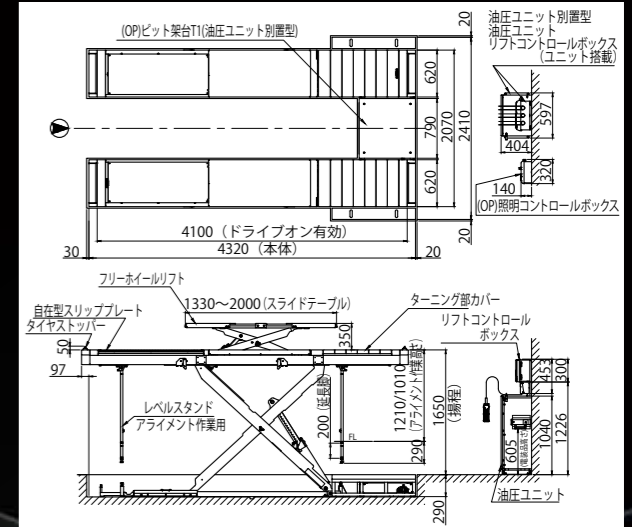
※左右1mm以内、前後対角2mm以内の高精度なランウェイレベルを確保することで、信頼性が高いアライメント測定・調整が可能。



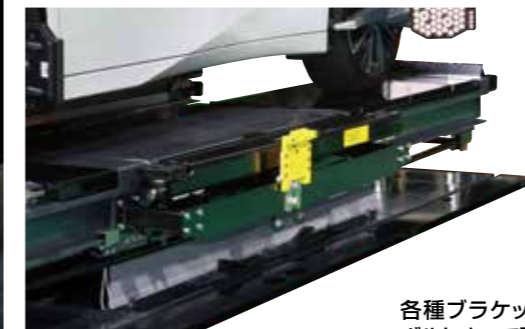
※写真のスクロールカーテンおよび LED 照明はオプションです。
※アライメントテスターは別売です。

ワークステージ X [Nシリーズ]

■ 主要寸法【WSX-N230A】



アーム付きリフト用センサーブラケット取付イメージ



各種ブラケットアダプターを
ボルトオンで取付可能。

※写真はWSX-F230AZG Q-ライン用の取付例

仕様	WSX-F230AZG	WSX-F230AZ	WSX-F230AG	WSX-F230A	WSX-F231AG	WSX-F231A
仕様詳細 (PU=油圧ユニット)	アライメント/7-4付FWリフト/PU内蔵	アライメント/7-4付FWリフト/PU別置	アライメント/FWリフト/PU内蔵	アライメント/FWリフト/PU別置	アライメント/PU内蔵	アライメント/PU別置
対象車種	軽～普通乗用車・小型トラック (ロング除く)					
能力 (mm)	ドライブオン	3,200kg		3,200kg		—
揚程 (mm)	フリーホイール (FW)	350		1,650		—
プレート寸法 (mm)	ドライブオン	4,100 (L) × 620 (W)		4,100 (L) × 620 (W)		—
スイングアーム&アタッチメント収納BOX	有	—		—		無
本体寸法 (mm)	全長 (L)	4,320		4,320		—
	全幅 (W)	2,410		2,410		—
	全高 (H)	580		580		—
駆動方式 / 作動油 / 使用油量 (ℓ)	電動油圧式 / ISO VG32 耐摩耗性油圧作動油 / 30 (タンク18、シリンダ他12)					
上昇時間 (sec)	ドライブオン	約60/50 (50/60Hz)		約60/50 (50/60Hz)		—
	フリーホイール (FW)	約9/8 (50/60Hz)		約9/8 (50/60Hz)		—
電源 (V、kW) / エアー (MPa)	AC200V 三相 2.2 / 0.7~1.0		AC200V 三相 2.2 / 0.4~1.0 (ビットジャッキ : 0.6~1.0)			
安全装置	サイレントメカニカルロック (ラック&爪方式)、ヒューズ弁、過負荷防止、油圧異常検出					
ターニング用サイドブロック	有					
標準付属品	・低床クイック受金 FQL101 (4個) ・プレートリフトアタッチメント PLA-2D (4個)		・プレートリフトアタッチメント PLA-2D (4個)		—	
オプション	無線リモコン	FMC-WSX230Z		PJA-200LF3-FK		WLA-L-4BOX
	ビットジャッキ	巻末オプション欄のビット架台より選択ください。				—
	各種架台	Fシリーズ				—
	アーム用受金	TAL100、PLA-3D、PLA-4、PLA-15、PLLA-H				—
	プレートリフトアタッチメント	LED照明 : WSX-230-OP-E ルーフセンサー : LFS-1 スクロールカーテン : WSX-F230-OP-CPA				—
	共通OP	P10参照				—
	アライメント関連OP	—				—
本体重量 (kg)	4,300		3,800		3,400	

※ Gタイプはガリンスタンド向には対応していません。 ※一部車種によってはリフトアップできないことがあります。 ※洗車不可

仕様	WSX-N230AZG	WSX-N230AZ	WSX-N230AG	WSX-N230A	WSX-N231AG	WSX-N231A
仕様詳細 (PU=油圧ユニット)	アライメント/7-4付FWリフト/PU内蔵	アライメント/7-4付FWリフト/PU別置	アライメント/FWリフト/PU内蔵	アライメント/FWリフト/PU別置	アライメント/PU内蔵	アライメント/PU別置
対象車種	軽～普通乗用車・小型トラック (ロング除く)					
能力 (mm)	ドライブオン	3,200kg		3,200kg		—
揚程 (mm)	フリーホイール (FW)	350		1,650		—
プレート寸法 (mm)	ドライブオン	4,100 (L) × 620 (W)		4,100 (L) × 620 (W)		—
スイングアーム&アタッチメント収納BOX	有	—		—		無
本体寸法 (mm)	全長 (L)	4,320		4,320		—
	全幅 (W)	2,410		2,410		—
	全高 (H)	290		290		—
駆動方式 / 作動油 / 使用油量 (ℓ)	電動油圧式 / ISO VG32 耐摩耗性油圧作動油 / 30 (タンク18、シリンダ他12)					
上昇時間 (sec)	ドライブオン	約60/50 (50/60Hz)		約60/50 (50/60Hz)		—
	フリーホイール (FW)	約9/8 (50/60Hz)		約9/8 (50/60Hz)		—
電源 (V、kW) / エアー (MPa)	AC200V 三相 2.2 / 0.7~1.0		AC200V 三相 2.2 / 0.4~1.0 (ビットジャッキ : 0.6~1.0)			
安全装置	サイレントメカニカルロック (ラック&爪方式)、ヒューズ弁、過負荷防止、油圧異常検出					
ターニング用サイドブロック	有					
標準付属品	・低床クイック受金 FQL101 (4個) ・プレートリフトアタッチメント PLA-2D (4個)		・プレートリフトアタッチメント PLA-2D (4個)		—	
オプション	無線リモコン	FMC-WSX230Z		PJA-200LF4-FK		WLA-L-4BOX
	ビットジャッキ	巻末オプション欄のビット架台より選択ください。				—
	各種架台	Fシリーズ				—
	アーム用受金	TAL100、PLA-3D、PLA-4、PLA-15、PLLA-H				—
	プレートリフトアタッチメント	LED照明 : WSX-230-OP-E ルーフセンサー : LFS-1				—
	共通OP	P10参照				—
	アライメント関連OP	—				—
本体重量 (kg)	3,200		2,800		2,400	

※ Gタイプはガリンスタンド向には対応していません。 ※一部車種によってはリフトアップできないことがあります。 ※洗車不可

リフト共通各種特長・機能

安心のメインリフト&フリーホイールリフト 能力3.2ton!



能力
3.2ton

従来モデルの3tonから3.2tonへ能力をアップ。更に幅広い車種が対応可能になりました。メインリフトだけでなくフリーホイールリフトも3.2tonの能力を備えています。同等仕様であれば既存ピットを流用して、3.2tonに能力アップしたリフトに入替え可能です。
※一部ピットの改修が必要となるモデルがあります。
リフト下降時は床面が完全フラットになり、工場内の美観や広い作業空間の確保だけでなく、車両の進入/退出が容易になります。

フリーホイールリフトも余裕の3.2ton
写真は、WSX-F230AZG

調光式LED照明(オプション)

多数のLEDによって光が拡散され、手元に影が出にくい特長があります。無段階調光式を採用し、最適な明るさで車両下部の作業を両手で行うことが可能です。



無線リモコン(オプション)

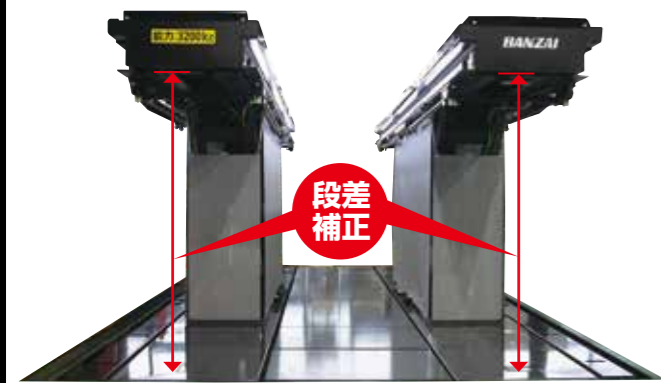
無線リモコンはケーブルが無いので作業性が大幅に向上します。



アーム無しモデル用
アーム付きモデル用

電子制御式段差補正機能

車両重量に関係なく電子制御により安定同調



サイレントメカニカルロックシステム

消音ダンパーを標準装備。リフト上昇時のロック作動音を大幅に低減。メカニカルロック爪とラック間での金属音を低減し、作業員や周辺環境へ配慮。



タイヤストッパー

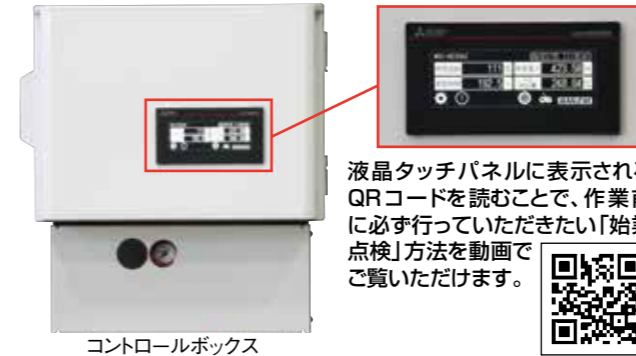
リフトを床面からわずかに上昇させるとタイヤストッパーが出てきます。

上昇時はメカロックにより固定され安全です。下降時はランウェイ内に収納されフラットになり突起がなく安全です。



最新型コントロールボックス

小型モニターを装備した最新型制御盤。液晶タッチパネルを採用しており、リフトの使用時間・回数、使用電力、CO₂排出量、リフト異常時の警告など様々な情報を表示できます。また、定期点検案内も表示されます。



液晶タッチパネルに表示されるQRコードを読むことで、作業前に必ず行っていただきたい「始業点検」方法を動画でご覧いただけます。

コントロールボックス

コントロールボックス&油圧ユニット別置型

油圧ユニットをスマート化、点検も行きやすくなりました。コントロールボックスは樹脂化し、設置性や美観を向上させました。



別置型油圧ユニット

エアーレギュレータ標準装備。カラーゲージ付きメータ採用で、必要圧の目視確認が容易。

リモコン装置オートパワーOFF

リモコンスイッチに電源ボタン、表示ランプ、オートパワーOFF機能を追加。不用意な操作による事故を防止します。



ピットジャッキレール水溜り防止対策

ピットジャッキレールを傾斜させ、水抜き穴を設けたことで、錆による腐食を防止します。車両から垂れ落ちた水の水溜りを防止します。



オプションピットジャッキを設置の場合

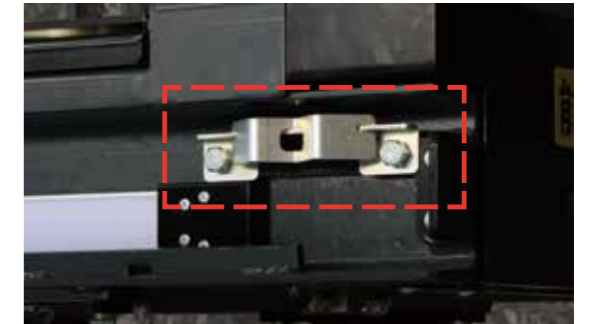
能力2tonピットジャッキ

軽トラック/RV/小型トラック等の車両をフリーホイールにさせることが可能です。スクロール式カーテン標準付属。



ピットジャッキ停止位置ストッパー

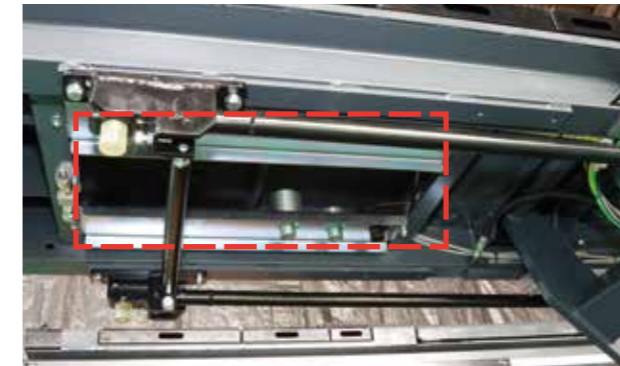
ピットジャッキ停止位置ズレによるリフト破損や車両損傷を防止します。



ピットジャッキを2台連ねて収納する場合は、型式:PJA-OP-J3を追加してください。

ピットジャッキ用受金収納

ランウェイ裏側に受金収納場所を確保。受金の整理整頓ができ作業効率がアップします。



ピットジャッキフラットキット

オプションの「ピットジャッキ」はピットジャッキ用フラットキットが標準付属。メインリフト上昇時、ピットジャッキが収納されていた床面もフラットキットが上昇し、床面がフラットになります。



数々の安全性

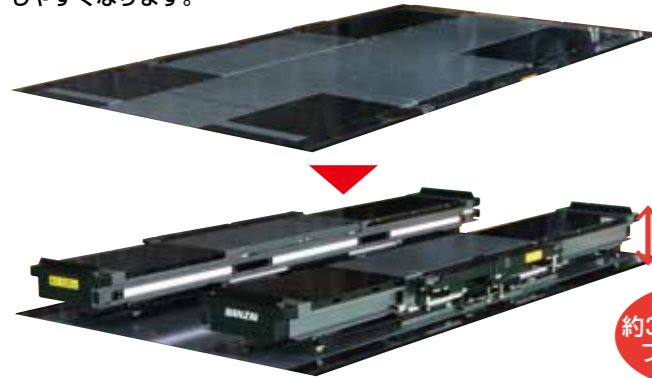
- ◎制御盤強制操作機能 万一、リモコンが故障してもコントロールボックス(制御盤)でリフト昇降の緊急操作が可能。
- ◎スクロール式カーテン リンク部の安全性を向上します。(オプション)
- ◎油圧力異常検出機能 ◎接点異常検出機能 ◎オートパワーOFF

リフト各種特長・機能

フラット仕様 WSX-F230シリーズ

最良なフラット開始位置

フラットキットのフラット開始位置を従来モデルのFL約850mm→約340mmに改良し、安全性の向上だけでなくタイヤリフターなどの使用もしやすくなります。



約340mmからフラットへ

さらにフラットに

乗込み板を無くし、リフトと床面がフラットになりました。フロア面への接触がありません。



従来型

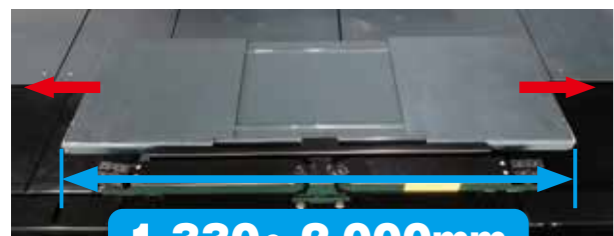
フリーホイールリフト付仕様 WSX-F230シリーズ/WSX-N230シリーズ

POINT!! スライドテーブル式フリーホイールリフト



F/N230仕様のみ

独自のレール構造により軽い力で引き出せます。

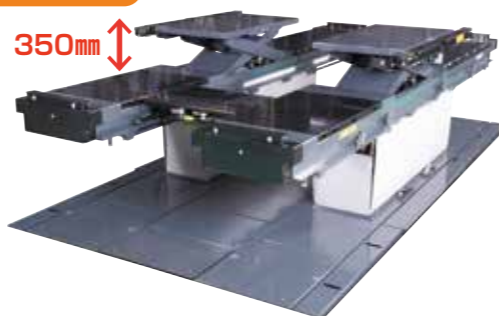


1,330~2,000mm

スライドテーブルとリフトベース部の接触部に樹脂を採用し、更に水抜き穴を装備。錆や腐食を防ぎます。車両から垂れ落ちた水の水溜りを防止します。

能力 3.2ton フリーホイールリフト

F/N230仕様のみ



350mm

フリーホイールリフトの揚程は350mm。ドライブオンリフトで作業しやすい高さまでリフトアップしてから、フリーホイール作業が可能なので作業者の疲労軽減に大貢献!作業効率が向上します。

アーム付仕様 WSX-F230Zシリーズ/WSX-N230Zシリーズ

利便性を追求したスイングアーム

- ・守備範囲が広いアームにより小型トラック等のフリーホイール作業が可能。
- ・リフト最下限位置で完全フラット化
- ・Fシリーズの多数の受金に対応します。

※一部車種によってはリフトアップできないことがあります。



アタッチメント収納ボックス

収納蓋は、ダンパーを標準装備。蓋を閉じる際の衝撃や音を緩和させます。



クイックアタッチメント標準付属

セッティングが容易なクイックアタッチメントを標準装備

- ◎高さ合わせが簡単・スピーディ
- ◎下げる時はワンブッシュ



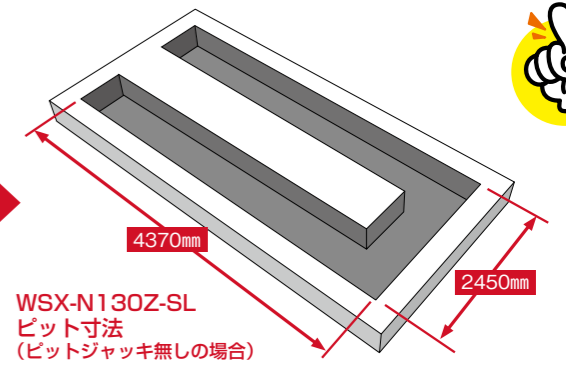
セット時はラッチ方式 下降時はレバーをワンブッシュ

既存ピットを有効利用

基礎ピットの深さは、従来モデルと同じです。ピットをそのまま利用して新型ワークステージX 3.2ton仕様へ入れ替えることが可能です。POINT!! ※一部、ピットの改修が必要となるモデルがあります。



WSX-N230Z



WSX-N130Z-SL
ピット寸法
(ピットジャッキ無しの場合)

車両リフトアップ事例

ドライブオン



写真のリフトはWSX-F230AZG

フリーホイール(アーム使用時)



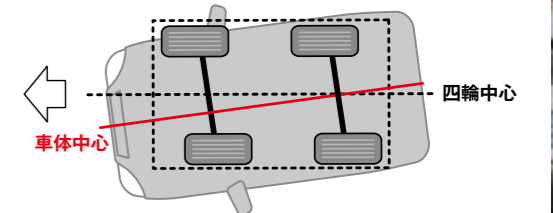
写真のリフトはWSX-F230AZG

アライメントテスター用各種ブラケットアダプター

■ Q-ラインの場合

Q-ライン (アライメントテスター)の場合	アライメントアダプター(ブラケットアダプター)	
型式	WSX-230Z-OP-TEM (アーム付タイプ用)	WSX-230M-OP-TEM (アーム無タイプ用)

最新の制御技術を搭載した車両には、アライメントも含めた「トータル診断」が不可欠です。



■ EASY3Dの場合

EASY3D (アライメントテスター)の場合	リフトブラケット	アライメントアダプター(ブラケットアダプター)		オフセットプレート
型式	シングル:1690701020 ダブル:ML-EASY3D-OP-BL200	WSX-230Z-OP-TEM (アーム付タイプ用)	WSX-230M-OP-TEM (アーム無タイプ用)	ML-EASY3D-OP-EXPL (アーム付タイプ用)
	シングル ダブル			オフセットプレート