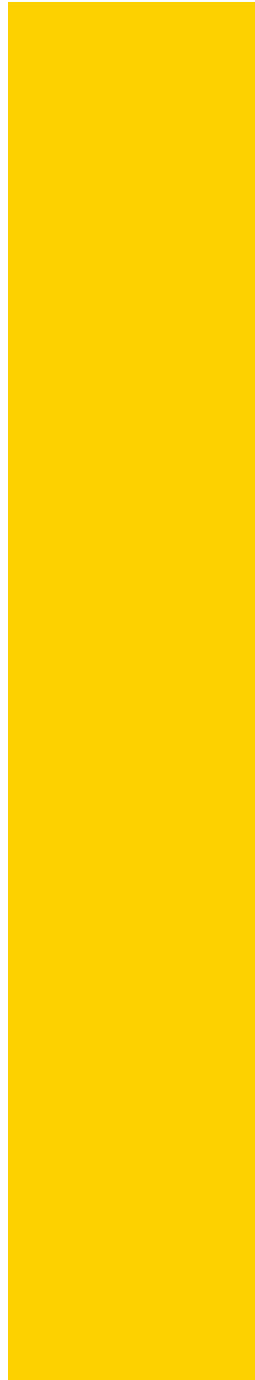


E

洗車・洗淨・美装機器

WASHING EQUIPMENT



エminent・ウォッシュ システム(門型洗車機)

- 自社仕様にカスタマイズすることができ、お客様のニーズに合った多種のオプション設定が可能です。
- 消費電力削減・節水機能標準搭載など環境に配慮した門型洗車機です。
- 緊急停止装置付で洗車場の安全を図っています。
- エminent α II (アルファ II) は節水機能をエminent γ II (ガンマ II) は省スペース機能に特化した設計になっています。



RO-11X エminent・アルファ II

RO-13G エminent・ガンマ II

| 品名 | エminent・アルファ II | | エminent・ガンマ II | |
|------------------|--|---------------------|--|--|
| 型式 | RO-11X | | RO-13G | |
| ブラシの種類 | リップル(化繊) マシエル(OP) ソフトクロス(OP) | | リップル マシエル(OP) | |
| 車両検出 | 自動車種判別(22対ワイドセンサ) OP: 自動装備判別(シェイプナビⅢ) | | TB電流検知+3対光電センサ | |
| 洗車可能寸法 mm | 5,200L×2,370W×2,300H | | 5,000L×2,300W×2,300H (ワンボックス・ミニバン・ジープは2,200W) | |
| 本体寸法 mm | 2,685L×3,600W×2,840H | | 2,340L×3,600W×2,750H | |
| 洗車コース | 10コース(2段切替式)(OP含む) | | 最大16コース(OP含む) | |
| 速度設定 | 洗浄10速/乾燥10速 | | 洗浄4速/乾燥4速 | |
| レール長さ mm | 8,500(OP:シェイプナビ仕様9,000) | | 7,800 | |
| トップブラシ | モーター垂直昇降式 | | | |
| サイドブラシ | モーター開閉式 | | シリンダー開閉式 | |
| ロッカーブラシ | シリンダーアーム式 | | 無(OPション) | |
| ブローower kW | 3.6×2基(OP: 5.5×2基) | | 3.65×2基 | |
| トップノズル機構 | 固定式 | | | |
| サイドノズル機構 | 固定式(OP: 4段可変) | | 固定式(OP: 2段可変) | |
| 側壁安全装置 | ワイヤー式(前後4コーナー部) | | | |
| 水タンク L | 小型150 SUSタンク | | | |
| 液剤 | 標準仕様 | 水洗い仕様 | | |
| | シャンプー | パームシャンプー eco(OPション) | | |
| | ワックス | パームワックス eco(OPション) | | |
| | 撥水 | DUコート eco(OPション) | DUコート ecoⅢ(OPション) | |
| | 艶光沢 | Gプロテクト eco(OPション) | 無 | |
| 泡 | クリーマー MILD(OPション) | | | |
| 洗車時最大電気容量(標準) kW | 2.47 | | 2.55 | |
| 乾燥時最大電気容量(標準) kW | 7.9 | | | |
| 電源 V A | 三相 AC200 75 | | | |

エminent・ウォッシュ システム(門型洗車機)

エminent・アルファIIの操作パネル

『洗車時間』を重視するコースと『洗淨』を重視するコースを簡単に選択することができます。



- シャンプー** ※ ②～④はすべてオプション対応です。
 - ① 1往復水洗い (1回ブラッシング)
 - ② 1往復シャンプー (1回ブラッシング) — 選択式
 - ③ 2往復シャンプー (3回ブラッシング)
 - ④ 2往復クリーマー&シャンプー(3回ブラッシング)
 - ⑤ 2往復水洗い (3回ブラッシング)
- ワックス** ※ ⑥～⑧はすべてオプション対応です。
 - ⑥ 1往復ワックス (1回ブラッシング)
 - ⑦ 2往復ワックス (3回ブラッシング) — 選択式
 - ⑧ 2往復クリーマー&ワックス(3回ブラッシング)
- DUコート** ※ ⑨～⑪はすべてオプション対応です。
 - ⑨ 2往復DUコート1 (1回ブラッシング)
 - ⑩ 2往復DUコート2 (2回ブラッシング)
 - ⑪ 3往復DUコート (3回ブラッシング) — 選択式
 - ⑫ 3往復クリーマー&DUコート(3回ブラッシング)
 - ⑬ 1往復DUコート (ノンブラッシング)
- Gプロテクト** ※ ⑭～⑯はすべてオプション対応です。
 - ⑭ 2往復Gプロテクト1 (1回ブラッシング)
 - ⑮ 2往復Gプロテクト2 (2回ブラッシング)
 - ⑯ 3往復Gプロテクト1 (2回ブラッシング) — 選択式
 - ⑰ 3往復Gプロテクト2 (3回ブラッシング)
 - ⑱ 3往復クリーマー&Gプロテクト1(2回ブラッシング)
 - ⑲ 3往復クリーマー&Gプロテクト2(3回ブラッシング)
 - ⑳ 2往復Gプロテクト (ノンブラッシング)
- 手洗い** ※ ㉑～㉒はすべてオプション対応です。
 - ㉑ 2往復手洗い
 - ㉒ 1往復ノンブラシワックス — 選択式
 - ㉓ 3往復手洗いDUコート
 - ㉔ 4往復手洗いGプロテクト

独自の新素材ブラシ 3タイプのソフトなブラシをご用意しています。用途に応じてお選びください。

リップブラシ
 特殊ゴムを配合。独自に開発した波形の断面形状にし、ソフト化を追求。



マシェルブラシ
 独自の最新高発泡成形技術によって生まれたスポンジタイプの新ソフトブラシ。

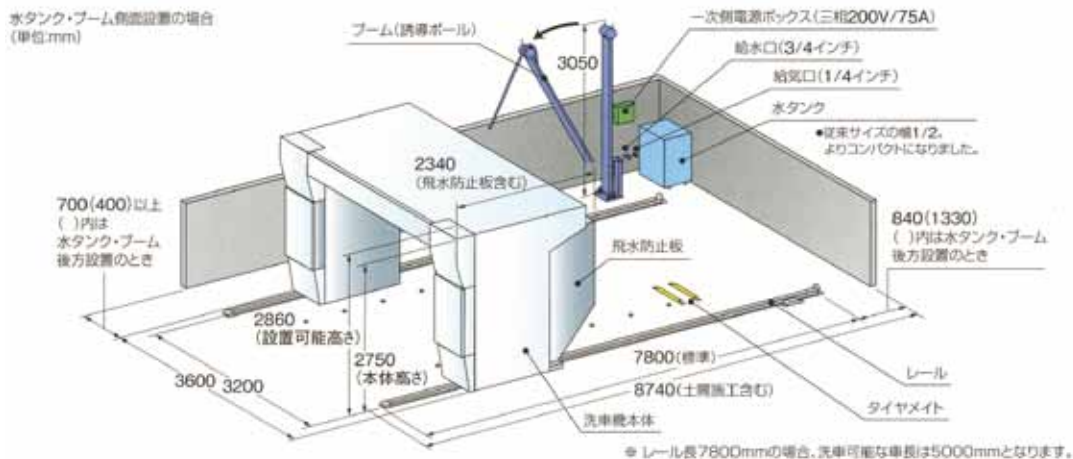


ソフトクロス
 独自の製法により耐久性を高めた洗車機専用的高级不織布。



エminent・ガンマIIの設置図

(水タンク・ブーム側面設置の場合) 単位: mm



各種オプション機能

*機器により搭載可能オプションが異なります。



●DUコートECO

これまでの撥水剤の常識を変えた『水玉発泡現象』の環境対応剤です。特殊な方法でエアを混合させた発泡タイプ。アミノ変性シリコンの化学反応が促進されることにより、少ない使用量で最大の撥水効果が得られます。

●クリスタルドライシステム(超静音ドライシステム)



あらゆる風の流れを研究。強力な乾燥力をキープしたまま耳障りな騒動音だけを大幅カット。稼働中の洗車機サイドでも、普通に会話をすることができます。

●クリスタルイン(内蔵型静音ドライシステム)



建屋内など天井部に制約がある場合に対応を可能にしました。消音装置の内蔵化で、省スペースを実現しました。

●高圧チルトハイプレッシャー



チルト機構を持つトップ高圧ノズルが車の隅々までムラなく洗浄します。

●クリーマーシステム(高級泡洗浄)



クリーミーな泡で車全体を包み込んで洗浄します。高圧チルトハイプレッシャーとの組み合わせで、自動/手動のコースが選択できます。

●ポートワッシャーU(自走式下部洗浄装置)



6つの回転ノズルから高圧水を噴射させて、車両下回りを隅々まで洗浄します。

●スニーカーウォッシュⅢ(下部洗浄システム)



(注) タイヤブラシとの併用はできません。

●四輪スペースジャック(短縮装置)



設置スペースを大幅に縮小します。

●5.5kWブロウ&大型クイックシフトサイドノズル



車幅を自動的に検知し大型サイドノズルが伸縮可変し乾燥力がアップします。

ポートワッシャー（大型車両用門型洗車機）

A

B

C

D

E

F

G

H

I

J

K

L

M

N

O

P

Q

R



GF-FR3800



GF-3800



GD-FRT3800



GD-FR3800

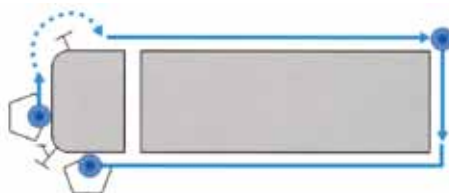
| 型 式 | GF-FR3800 | GF-3800 | GD-FRT3800 | GD-FR3800 |
|----------------|-------------------------|-------------------------|---------------------------------|---------------------------|
| 機 能 ・ 特 長 | 門型固定式、2本ブラシ、 欲張りな洗車機 | 門型固定式、2本ブラシ、 サッと洗車可能 | 門型移動式、3本ブラシ、 車高4,100mmまで洗車可能 | 門型移動式、2本ブラシ、 洗車機の定番タイプ |
| 洗 浄 面 | 前面・後面・側面 | 左右側面 | 前・後面、左右側面・上面 | 前・後面、左右側面往復 |
| 操 作 方 法 | 光電管センサーによる自動スタート方式 | | 洗車モード選択操作 | |
| 洗 車 タ イ プ | 水洗車 | | 水洗車／洗剤ワックス洗車(オプション) | |
| 洗車時間(12m車) | 約2分 | 約40秒 | 約5分 | 約4分 |
| 洗車水量(12m車) L/台 | 180 | 60 | 400 | 360 |
| 電 源 V kW | 三相 AC200 3.2 | | 三相 AC200 5.5 | 三相 AC200 4 |
| 洗車許容寸法 mm | 車幅2,500／車高3,800 | | 車幅2,500／車高4,100 | 車幅2,500／車高3,800 |
| 基本レール長さ m | - | | 18 | 17 |
| 本 体 寸 法 mm | 5,000W×1,975D×5,100H | | 5,000W×2,355D×5,100H | |
| 支 柱 高 さ mm | - | | 6,165 | |
| 水 供 給 アーム | - | | 長さ5,000mm×2本 | |

1本ブラシ式洗車機



SB-3800

- 人が洗車機と共に歩き、車両を見ながら洗車するので、手洗いの感覚をもつことができます。



<洗車パターン>

.....部分は回転を止めて迂回する。

| 型 式 | 操作方法 | 給電・給水・走行方式 | 取 水 | モーター(三相 AC200V) |
|---------|-------------|----------------------|-------------------------------|-------------------------|
| SB-3800 | リモコンによる遠隔操作 | ポール・ハンガーレール式 電動自走 | 管径 19mm、水道直結、 水圧 0.29MPa以上 | ブラシ用 0.75kW、走行用 0.2kW×2 |

SIDE BODY WASHER SYSTEM

ポートワッシャー - S(側面洗浄装置)



- 1ヶのノズルから高圧、多量の温水を噴射、回転、上下、前後、傾斜調整で強力な洗浄効果が得られます。
- 大型車両の側面には軽油タンク・道具収納箱等の部品が付いているため、細部まで十分な機械洗浄は難しくなっていますが、泥で汚れた車両・ダンプカーなどには充分な威力を発揮し、一般車両においても死角にならない部分の洗浄はほぼ完璧に行います。
- 下部洗浄機との併用もできます。

| 型 式 | PWS-HA200 |
|---------------------------|---|
| 洗 車 可 能 車 種 | 乗用車・バス以外全般 |
| モ ー タ ー (三相 AC200V) kW | 走行用: 0.1×2台 昇降用: 0.1×2台 ノズル回転用: 0.06×2台 |
| 走 行 速 度 m/min | 1.0 ~ 2.0 |
| ノズル上昇限 mm | 1,160(地上より) |
| ノズル下降限 mm | 380(地上より) |
| ノズル昇降距離 mm | 800 |
| 組 込 リ ー ル | 電気リール×2台 温水リール×2台 (リールは片側各1台ずつ) |
| 本 体 寸 法 mm | 1,390W×530D×1,720H |
| 推奨温水発生機 (オプション) | 7~10MPa、2,000L/h×2台又は 5,000L/h×2台 |

ポータワッシャー U(下部洗浄装置)

●車の下にもぐる必要なく小型車・大型車の下部洗浄が無人でできます。



PWU-750K2 (乗用車用)

6個の水圧回転ノズルにより、車両下部全面を強力洗浄。
ケーブルレスで安全設計。
選択ボタンはマーカ合わせ。
設置工事は極めて容易。

| 型 式 | PWU-750K2 | |
|--------------------|--|--------------|
| 設 置 全 長 | mm | 7,000 |
| モ ー タ ー | V kW | 三相 AC200 0.2 |
| 洗 車 時 間 | 分 | 最長6 |
| 推奨温水発生機 (オプション) | KHW-1300/1600B、NHW-1500GS またはKHW-2100B、NHW-2000GS | |

PWU-950VSN (大型車用)

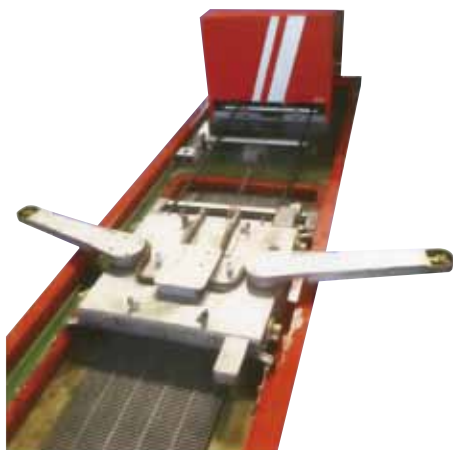
ノズルが回転するとともにアームがスイングするため、効率よく洗浄できます。

| 型 式 | PWU-950VSN | |
|--------------------|-----------------------------------|---------------|
| 設 置 全 長 | mm | 15,800 |
| モ ー タ ー | V kW | 三相 AC200 0.36 |
| 洗 車 時 間 | 分 | 低速30、中速20 |
| 推奨温水発生機 (オプション) | NHW-2000GS×2台または NHW-5000GS×1台 | |

PWU-950VSPKR (普通車~大型車用)

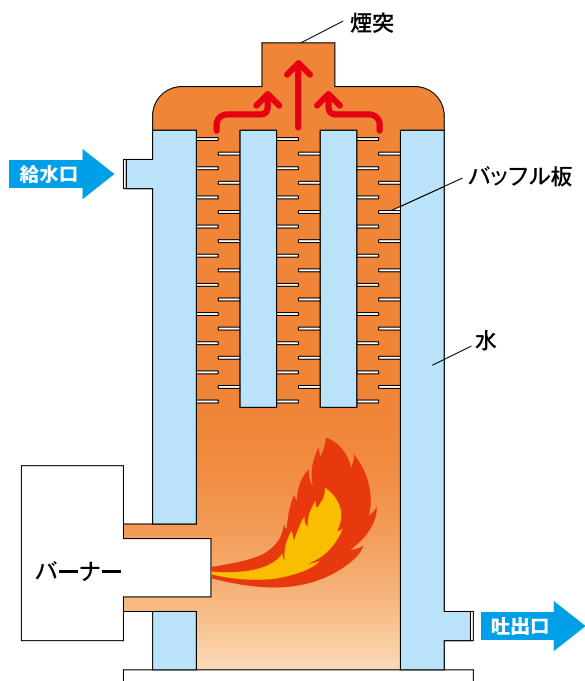
スイングアーム旋回による広範囲の洗浄力。2個の水圧回転式ノズル。ストッパーをセットし、スイッチONで自動洗浄開始。

| 型 式 | PWU-950VSPKR | |
|--------------------|-----------------------------------|--------------|
| 設 置 全 長 | mm | 15,710 |
| モ ー タ ー | V kW | 三相 AC200 0.2 |
| 洗 車 時 間 | 分 | 低速30、中速20 |
| 推奨温水発生機 (オプション) | NHW-2000GS×2台または NHW-5000GS×1台 | |



ナイスホット(温水洗浄機)

ナイスホットシリーズには高効率の
密閉型蓄圧式ボイラーを搭載しています。



- 水道水を減圧弁で減圧しボイラーに給水。
- 熱交換効率を上げるために、煙筒多管式で伝熱面積を上げ、さらに円管内にバッフル板を入れ排気を抜けにくくし、温度を上げる。
- 加熱をした時にボイラー内圧が上がり過ぎないように、安全弁が作動してボイラーを保護。

KHWシリーズ (ベーシックタイプ)

電源ONでモーターが常時作動するタイプ



KHW-1100B



KHW-1600B

| 型 式 | KHW-1100B | KHW-1300B | KHW-1600B | KHW-2100B |
|----------------|---|--------------------|---|--------------------|
| 吐 出 温 度 ℃ | 常温～最高 80 | | | |
| 吐出量(無負荷時) L/h | 約 1,000 | 約 1,150 | 約 1,500 | 約 2,000 |
| 吐 出 圧 力 MPa | 約 9 | 約 9.5 | 約 8 | |
| ポ ン プ | 3連セラミックプランジャーポンプ | | | |
| 使用燃料 / 燃料タンク L | 白灯油 / 14 | 白灯油 / 18 | 白灯油 / 40 | |
| モ ー タ ー V kW | 三相 AC200 2.2 | 三相 AC200 3.7 | | 三相 AC200 5.5 |
| 定格消費電力 kW | 2.6 | 4.4 | | 6.2 |
| 給 水 量 L/h | 1,200以上 | 1,300以上 | 1,800以上 | 2,400以上 |
| 給 水 圧 MPa | 約 0.2～ 0.75 | | | |
| 燃 料 消 費 量 L/h | 約 5.0 | | 約 8.4 | 約 9.4 |
| ボ イ ラ ー | 密閉型蓄圧式ステンレスボイラー | | | |
| ボイラー貯湯量 L | 約 12.6 | 約 12.6 | 約 60 | |
| 本 体 寸 法 mm | 700W×620D×1,055H | 1,010W×730D×1,110H | 1,215W×780D×1,185H | 1,215W×780D×1,185H |
| 本 体 重 量 kg | 約 90 | 約 150 | 約 195 | 約 205 |
| 標 準 付 属 品 | ストップガン、給水ホース(5/8B×4m) 高圧ホース(3/8B×10m)オートヒーター | | ストップガン、給水ホース(5/8B×4m)、高圧ホース(3/8B×15m)、 クイックカプラー、オートヒーター、ロータリージョイント | |

*本体寸法とは付属品を取り付けた状態の最大寸法です。

ナイスホット(温水洗浄機)

NHWシリーズ・CWHシリーズ(省エネタイプ)

電源ONでも洗浄中のみモーターが作動するタイプ

- 洗浄中以外はモーターが自動停止し、無駄な電気をカットする省エネタイプです。
- ツインボイラー搭載にもかかわらず、従来と比べてよりコンパクトになっています。(NHW-1500GS、2000GS)

- 燃費の向上と共により安定した吐出温度での運転が可能です。給湯機能が標準装備されていて加圧給湯が可能です。
- 外板はオール樹脂製です。防錆・耐久性の向上が図られ、デザインも一新されています。(CWH-R16V)



NHW-1000GS



NHW-1500GS



CWH-R16V



手洗いに便利な給湯機能付き

| 型 式 | NHW-1000GS | NHW-1500GS | NHW-2000GS | CWH-R16V |
|------------------|---|--------------------|--------------|--------------------|
| 吐 出 温 度 °C | 常温～最高80 | | | |
| 吐 出 量 (無負荷時) L/h | 約900 | 約1,500 | 約2,000 | 約900 |
| 吐 出 圧 力 MPa | 約10 | 約8 | | 約10 |
| ポ ン プ | 3連セラミックプランジャーポンプ | | | |
| 使用燃料／燃料タンク L | 白灯油／18 | 白灯油／40 | | 白灯油／18 |
| モ ー タ ー V kW | 三相 AC200 2.2 | 三相 AC200 3.7 | 三相 AC200 5.5 | 三相 AC200 2.2 |
| 定格消費電力 kW | 2.6 | 4.2 | 6.0 | 2.6 |
| 給 水 量 L/h | 1,200以上 | 1,800以上 | 2,400以上 | 1,200以上 |
| 給 水 圧 MPa | 約0.2～0.75 | | | |
| 燃 料 消 費 量 L/h | 約5.0 | 約5.0×2 | | 約5.0 |
| ボ イ ラ ー | 密閉型蓄圧式ステンレスボイラー (NHW-1500GS/2000GS型は2台搭載) | | | |
| ボイラー貯湯量 L | 約12.6 | 約12.6×2 | | 約12.6 |
| 本 体 寸 法 mm | 1,170W×580D×1,040H | 1,315W×730D×1,145H | | 1,250W×720D×1,030H |
| 本 体 重 量 kg | 約110 | 約210 | 約220 | 約110 |
| 標 準 付 属 品 | ストップガン、クイックカプラー (NHW-1000GSは無し)、 高圧ホース(3/8B×10m、NHW-1500GS/2000GSは15m)、 給水ホース(5/8B×4m)、給水用固定減圧弁、オートヒーター、給湯バルブ、 ロータリージョイント (NHW-1500GS/2000GSに付属) | | | |

*本体寸法とは付属品を取り付けた状態の最大寸法です。

ナイスホット(温水洗浄機)

インバーターモデル



●複数のガン使用にも吐出量を安定供給できるタイプ

| 型 式 | NHW-2000GS-INV |
|----------------------------|--|
| 吐 出 温 度 °C | 常温～最高80 |
| 吐出量(無負荷時) (複数同時使用時) L/h | 約2,000 (2本時 約800) |
| 吐 出 圧 力 MPa | 約8 (インバーター制御) |
| ポ ン プ | 3連セラミックプランジャーポンプ |
| 使用燃料/燃料タンク L | 白灯油/40 |
| モ ー タ ー V kW | 三相 AC200 5.5 |
| 定 格 消 費 電 力 kW | 6.0 |
| 給 水 量 L/h | 2,400以上 |
| 給 水 圧 MPa | 約0.2～0.75 |
| 燃 料 消 費 量 L/h | 5.0×2 |
| ボ イ ラ ー | 密閉型蓄圧式ステンレスボイラー 2台 |
| ボ イ ラ ー 貯 湯 量 L | 約12.6×2 |
| 本 体 寸 法 mm | 1,315W×730D×1,145H |
| 本 体 重 量 kg | 約230 |
| 標 準 付 属 品 | ストップガン、ロータリージョイント、クイックカバー、 高圧ホース(3/8B×15m)、接続用高圧ホース(1m×1本)、 給水ホース(5/8B×4m)、オートヒーター、給湯バルブ |

*本体寸法とは付属品を取付けた状態の最大寸法です。
*ストップガンの標準付属は1本です。使用方法に応じて別途お求め下さい。

超ビッグタイプ



●吐出量5,000L/hの大型洗浄機で大型車の下部洗浄に、または複数のストールの多目的洗浄に活躍します。

| 型 式 | NHW-5000GS |
|-----------------|----------------------|
| 吐 出 温 度 °C | 常温～最高80 |
| 吐出量(無負荷時) L/h | 約5,000 |
| 吐 出 圧 力 MPa | 約7 |
| 燃 料 タ ン ク | 別置き |
| モ ー タ ー V kW | 三相 AC200 11 |
| ボ イ ラ ー | 密閉型蓄圧式ステンレスボイラー |
| ボ イ ラ ー 貯 湯 量 L | 約60×2 |
| 本 体 寸 法 mm | 1,745W×1,010D×1,300H |

*本体寸法とは付属品を取付けた状態の最大寸法です。
*受注生産となります。

ボイラー無しタイプ



●ナイスホットシリーズながらボイラー無しの洗浄機。温水の必要がないところに向いています。

| 型 式 | PNW-5000S |
|-----------------|--------------------|
| 吐出量(無負荷時) L/h | 約5,000 |
| 吐 出 圧 力 MPa | 約7 |
| モ ー タ ー V kW | 三相 AC200 11 |
| シ ス タ ー ン 容 量 L | 約100 |
| 本 体 寸 法 mm | 1,255W×785D×1,150H |

*本体寸法とは付属品を取付けた状態の最大寸法です。
*受注生産となります。

ナイスホット用アクセサリ

ロータリージョイント

高圧噴射時にホースのねじれが起き難くなります。



調圧式ストップガンキット

手で圧力の可変ができます。



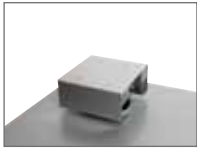
洗車機用フィルターセット

給水源からの異物混入を防止します。
※上水道以外を使用の場合、水質によりパックン類の消耗が早くなり、水漏れ等の不具合を引き起こす場合がありますのでご留意ください。水質に不安がある場合は販売店にご相談下さい。

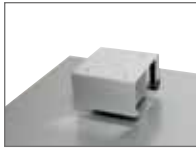


排気筒カバー

ボイラーの排気が真上にながらない様にする物です。
(注)屋外に設置し雨水を防ぐ為の物ではありません。



KY-ET-5



KY-ET-6

給湯バルブセット

ボイラー給水圧で給湯ができ手洗いなどに便利です。



凍結防止テープヒーター

減圧弁付近の凍結防止用ヒーターです。



洗剤混入装置

洗剤を適量に混入します。



高圧ホース

10m、15m、20mの3種類あります。



クイックカプラーセット

ガンの取替えがワンタッチでできます。



オス

メス

ストップガン

手で噴射のON、OFFができます。
※特注にて485mm~1650mmのストップガンもご用意できます。



洗車機アクセサリ機種別対応一覧

| 型式 | 高圧ホース | | ストップガン | ロータリージョイント | クイックカプラー | 手巻きホースリール | 洗剤混入装置 | 給湯バルブセット | 凍結防止テープヒーター | 排気筒カバー | 漏電遮断器 | 調圧式ストップガンキット | 洗車機用フィルターセット |
|----------------|-------|------------|--------------------------|------------|----------|-----------|----------|----------|-------------|----------|-----------|--------------|--------------|
| | 長さm | 型式 | 型式 | 型式 | 型式 | 型式 | 型式 | 型式 | 型式 | 型式 | 型式 | 型式 | 型式 |
| KHW-1100B | 10 | ○KY-HPH-10 | ○KY-SGS-68 ●KY-SGL-68 | ●KY-RY-S | ●KY-QK | △ | ●KY-SK-1 | ●KY-J5 | ●KY-TPH-4 | ●KY-ET-5 | ●KY-ELB-1 | ●KY-GKIT | ●KY-FL-1 |
| | 15 | ●KY-HPH-15 | | | | | | | | | | | |
| | 20 | ●KY-HPH-20 | | | | | | | | | | | |
| KHW-1300B | 10 | ●KY-HPH-10 | ○KY-SGS-93 ●KY-SGL-93 | ○KY-RY | ○KY-QK | ●KY-PHR-3 | ●KY-SK-2 | ●KY-J5 | ●KY-TPH-6 | ●KY-ET-5 | ●KY-ELB-2 | ●KY-GKIT | ●KY-FL-2 |
| | 15 | ○KY-HPH-15 | | | | | | | | | | | |
| | 20 | ●KY-HPH-20 | | | | | | | | | | | |
| KHW-1600B | 10 | ●KY-HPH-10 | ○KY-SGL-148 | ○KY-RY | ○KY-QK | ●KY-PHR-3 | ●KY-SK-3 | ●KY-J5 | ●KY-TPH-6 | ●KY-ET-6 | ●KY-ELB-2 | ●KY-GKIT | ●KY-FL-2 |
| | 15 | ○KY-HPH-15 | | | | | | | | | | | |
| | 20 | ●KY-HPH-20 | | | | | | | | | | | |
| KHW-2100B | 10 | ●KY-HPH-10 | ○KY-SGL-198 | ○KY-RY | ○KY-QK | ●KY-PHR-3 | ●KY-SK-3 | ●KY-J5 | ●KY-TPH-6 | ●KY-ET-6 | ●KY-ELB-2 | ●KY-GKIT | ●KY-FL-2 |
| | 15 | ○KY-HPH-15 | | | | | | | | | | | |
| | 20 | ●KY-HPH-20 | | | | | | | | | | | |
| CWH-R16V | 10 | ○KY-HPH-10 | ○KY-SGL-68 | ●KY-RY-S | ○KY-QK | ●KY-PHR-1 | ●KY-SK-4 | ○ | ●KY-TPH-5 | ●KY-ET-5 | ○ | ●KY-GKIT | ●KY-FL-1 |
| | 15 | ●KY-HPH-15 | | | | | | | | | | | |
| | 20 | ●KY-HPH-20 | | | | | | | | | | | |
| NHW-1000GS | 10 | ○KY-HPH-10 | ○KY-SGS-68 | ●KY-RY-S | ●KY-QK | ●KY-PHR-2 | ●KY-SK-5 | ○ | ●KY-TPH-1 | ●KY-ET-5 | ●KY-ELB-1 | ●KY-GKIT | ●KY-FL-1 |
| | 15 | ●KY-HPH-15 | | | | | | | | | | | |
| | 20 | ●KY-HPH-20 | | | | | | | | | | | |
| NHW-1500GS | 10 | ●KY-HPH-10 | ○KY-SGL-148 | ○KY-RY | ○KY-QK | ●KY-PHR-3 | ●KY-SK-6 | ○ | ●KY-TPH-2 | ●KY-ET-5 | ○ | ●KY-GKIT | ●KY-FL-2 |
| | 15 | ○KY-HPH-15 | | | | | | | | | | | |
| | 20 | ●KY-HPH-20 | | | | | | | | | | | |
| NHW-2000GS | 10 | ●KY-HPH-10 | ○KY-SGL-198 | ○KY-RY | ○KY-QK | ●KY-PHR-3 | ●KY-SK-6 | ○ | ●KY-TPH-2 | ●KY-ET-5 | ○ | ●KY-GKIT | ●KY-FL-2 |
| | 15 | ○KY-HPH-15 | | | | | | | | | | | |
| | 20 | ●KY-HPH-20 | | | | | | | | | | | |
| NHW-2000GS-INV | 10 | ●KY-HPH-10 | ○KY-SGL-198 | ○KY-RY | ○KY-QK | ●KY-PHR-3 | - | ○ | ●KY-TPH-3 | ●KY-ET-5 | ○ | - | ●KY-FL-2 |
| | 15 | ○KY-HPH-15 | | | | | | | | | | | |
| | 20 | ●KY-HPH-20 | | | | | | | | | | | |

標準装備：○ オプション：● 特注にて装着可能：△ *調圧式ストップガンキットにストップガンは含まれていません。

ハンディ下部洗 (車両下部洗浄用ストップガン)



- 高圧洗浄機に接続するだけで簡単に下部洗浄が行なえるようにした洗浄ガン(洗浄機ノズル)です。特に寒冷地で車両下部に付着した塩カリ落しに有効です。

| 型 式 | NHW-OP-KB-S |
|---------|---|
| ガンの種類 | ストップガン |
| 洗浄ノズル | 45° 噴射ノズル2ヶ(プロテクター付) |
| ホース接続部 | 3/8B(メスネジ) |
| 本体寸法 mm | 約420W×1,390D×800H |
| 本体重量 kg | 約5 |
| 使用可能洗浄機 | 吐出量1,000L/h(16L/min)以下 (最適は1,000L/h) |

ケルヒャー 温水高圧洗浄機



- 100V仕様で最高80℃までの温水が使用可能である為、業務用に適しています。洗浄剤混入装置付。

| 型 式 | HDS4/6C |
|-----------|------------------|
| モーター V kW | AC100、1.4 |
| 吐出圧力 MPa | 6 |
| 吐出量 L/h | 420 |
| 吐出温度 °C | 30~80 |
| タンク容量 L | 燃料12、洗浄剤8 |
| ホース長さ m | 高圧ホース10、水道ホース7.5 |
| 本体寸法 mm | 1,060W×600D×740H |
| 本体重量 kg | 84 |

電気式温水洗浄機



| 型 式 | MEZ-3 |
|-------------|--|
| 吐出圧力 MPa | 10 |
| 吐出量 L/h | 約400 |
| 吐出温度 °C | 30~80 |
| モーター V kW | 三相 AC200 2.2 |
| 温水ヒーター V kW | 三相 AC200 5 |
| 洗浄ホース m | 1/4B×10 |
| 本体寸法 mm | 585W×783D×1,176H |
| 本体重量 kg | 約110 |
| 標準付属品 | 過負荷保護装置、空焚き防止装置、ストップガン、オートストップ機能、凍結防止オートヒーター |

HIGH PRESSURE CAR WASHER

スーパー W(高圧冷水洗浄機)



| 型 式 | CW-7 | |
|---------------|---|--|
| 吐出量(無負荷時) L/h | 1,500 | |
| 吐 出 圧 力 MPa | 9.8 | |
| ポ ン プ | 3連セラミックポンププランジャー | |
| モ ー タ ー V kW | 三相 AC200 5.5 | |
| 貯 水 量 L | 7.8 | |
| 洗剤供給方式 | 自動吸入方式 | |
| 洗剤タンク量 L | 18 | |
| 本 体 寸 法 mm | 886W×589D×943H | |
| 本 体 重 量 kg | 約150 | |
| 標 準 付 属 品 | ストップガン(ノズル付)、高圧ホース(15m)、給水ホース(4m)、クイックカバー | |

CAR WASHER

グッディ (カーワッシャー)



| 型 式 | W-3 | W-3C | W-3CH |
|---------------|----------------------|----------------------|----------------------|
| 吐 出 圧 力 MPa | 7.84 | 6.86 | 6.86 |
| 吐出量(無負荷時) L/h | 600~ 700 | 850~ 1,000 | 850~ 1,000 |
| モ ー タ ー V kW | 200 2.2 | 200 2.2 | 200 2.2 |
| 水(温水) タンク L | 約16 | 約16 | 約65 |
| 洗 剤 タ ン ク L | 10(ポリ容器) | 10(ポリ容器) | 10(ポリ容器) |
| 電 源 V A | 200 15 | 200 15 | 200 20 |
| 保温ヒーター V W | 200 200 | 200 200 | 200 200 |
| コインスイッチ 円 | — | 100~ 800 | 100~ 800 |
| タ イ マ ー 分 | — | 1~ 99 | 1~ 99 |
| 温水ヒーター V kW | — | | AC200 5 |
| 本 体 寸 法 mm | 757W×604D ×1,025H | 757W×604D ×1,025H | 757W×604D ×1,025H |
| 本 体 重 量 kg | 約85 | 約88 | 約100 |

HIGH PRESSURE CAR WASHER HIGH PRESSURE CAR WASHER

ケルヒャー・高圧冷水洗浄機



| 型 式 | HD4/8C |
|--------------|----------------|
| 吐 出 水 量 L/h | 400 |
| 吐 出 圧 力 Mpa | 8 |
| モ ー タ ー V kW | AC100 1.4 |
| 本 体 寸 法 mm | 375W×360D×926H |
| 本 体 重 量 Kg | 19 |

CARPET RINSE CLEANER

ケルヒャー・カーペットリンスクリーナー



計量コンパクトの設計でありながら、プロの業務に耐える高性能・高品質のビルメンテナンスの必需品です。少量の水で効率よく作業を進めますので、デリケートなカーペットの洗浄にも、また毛足の長いカーペットにも使用できます。

| 型 式 | PUZZI-100 |
|------------|----------------|
| 電 源 V | AC100 |
| モ ー タ ー W | 1,140 |
| 本 体 寸 法 mm | 665L×320W×435H |
| 本 体 重 量 kg | 10.3 |

STEAM CLEANER

ケルヒャー・スチームクリーナー



洗剤を使用せずに高温のスチームで殺菌洗浄する新しいタイプのクリーナーです。車内のクリーニングにはもちろん、食品関連業、ホテルやレストラン、医療施設などでの衛生管理に大変便利です。

●特 長

- ・最高145℃、0.4MPaのスチームで油汚れを分解、洗剤を使わず環境に優しいクリーニングができます。
- ・高温・加圧スチームのため殺菌効果があります。
- ・小型でキャスター付きのため、移動・取り扱いが簡単です。

| 型 式 | DE4002 |
|-----------------|----------------|
| 電 源 V | AC100 |
| 消 費 電 力 W | 1,500 |
| 最 大 吐 出 圧 力 MPa | 0.3 |
| ボイラー加熱温度 ℃ | 145 |
| 本 体 寸 法 mm | 480L×305W×260H |
| 本 体 重 量 kg | 7.5 |

WATER HOSE REEL

節水ドラム



ノブの操作で止水・通水がワンタッチでできる他に、ジェット水流(噴射)・ノーマル水流(整流)の切り替えができる省エネ時代にふさわしい洗車ホースリール(手動巻き)です。

| 型 式 | SD-15B |
|-------------|-----------------------|
| ホ ー ス 径 | φ15 |
| ホ ー ス 長 さ m | 15 |
| セ ッ ト 内 容 | ホース付ドラム、ガン(SD-15B-GA) |

ホースリール(水用)

●床への設置、壁への取付、天井からの供給と作業環境によっていろいろとレイアウトすることができます。

●自動巻取式ですから使用後はケース(リール)にもどり、周囲をスッキリできます。



EHR型



SWR-410P



V182215-W



SOH-310P



HAP-310JW



HR-3WH15

| 型 式 | 機 能 | ホース | 備 考 |
|-----------|-------|-----------|-------|
| EHR-4W15 | 電動式水用 | φ12.7×15m | |
| SWR-410P | 水用 | φ12.7×10m | ガン付 |
| SWR-415P | 水用 | φ12.7×15m | ガン付 |
| SWS-206A | 水用 | φ6×6m | |
| SWS-206FA | 水用 | φ6×6m | |
| V182210-W | 水用 | φ12.7×10m | |
| V182215-W | 水用 | φ12.7×15m | |
| HAP-310JW | 水用 | φ8×10m | 散水ガン付 |
| SOH-210P | 高圧温水用 | 1/4B×10m | |
| SOH-215P | 高圧温水用 | 1/4B×15m | |

| 型 式 | 機 能 | ホース | 備 考 |
|-----------|----------|----------|-----|
| SOH-310P | 高圧温水用 | 3/8B×10m | |
| SOH-315P | 高圧温水用 | 3/8B×15m | |
| ZLH-315D | 高圧温水用 | 3/8B×10m | |
| ZLH-320D | 高圧温水用 | 3/8B×15m | |
| ZLH-410D | 高圧温水用 | 1/2B×10m | |
| ZLH-415D | 高圧温水用 | 1/2B×15m | |
| HR-3WH15 | 高圧温水用 | 3/8B×15m | |
| HER-3WH10 | 電動式高圧温水用 | 3/8B×10m | |
| HER-3WH15 | 電動式高圧温水用 | 3/8B×15m | |

ランドリー（自動部品洗浄台）

- コンパクトな本体にワイドな洗浄室。小物から中型部品までまるごときれいさっぱりとクリーニングする経済設計です。
- 長期間ご使用いただいても、腐蝕・サビの心配は無用のステンレスタンク。耐久性においても自信をもっておすすめできます。
- 部品の汚れは自慢のハイパワージェット噴射で一撃撃退。隅々まで汚れを落とす強力型です。
- 洗浄部品又はノズルを回転させ、下から横から又上からも洗浄液をジェット噴射。洗いムラの少ない画期的な機構です。
- 廃液排出は強制排出機構によりスピードアップ。バルブの切替とボタン操作で楽に排出作業ができます。(L-600TBとL-800Bはオプション)
- L-600TBは洗浄部品の出し入れが楽にできるよう、上蓋の開口高さを低くしています。



L-600



L-600TB

| 型 式 | | L-600 | L-600TB |
|------------|------|--|--|
| バケツ寸法 | mm | φ630×150H | φ600×150H |
| 洗浄物最大寸法 | mm | φ620×280H | φ590×400H |
| 洗浄物最大重量 | kg | 80 | 80 |
| 消費電力 | kW | 7 | 7 |
| 電 流 | A | 25 | 25 |
| ポンプモーター | V kW | 三相 AC200 2.2 | 三相 AC200 2.2 |
| ヒ ー タ | V kW | 三相 AC200 4 | 三相 AC200 4 |
| ポンプ能力 | 吐出圧 | MPa | 0.29 |
| | 吐出量 | L/min | 250 |
| 洗浄液タンク容量 | L | 約100 | 約80 |
| 洗浄室及びタンク材質 | | ステンレス製 | ステンレス製 |
| タイマ | 分 | 5~30 | 5~30 |
| サーモスタット | ℃ | 30~80 | 30~80 |
| 洗浄液排水機構 | | バルブ切換によるポンプ排出 | バルブ切換によるポンプ排出(オプション) |
| ノズル方式 | | 固定式 | 固定式 |
| テーブル方式 | | 回転式 | 回転式 |
| ノズル形状及び数量 | | 扇型 44個 | 扇型 46個 |
| 本体寸法 | mm | 約940W×770D×980H | 約840W×920D×1,135H |
| 本体重量 | kg | 約155 | 約170 |
| 安全装置 | | 漏電遮断器、噴射防止リミットスイッチ | 噴射防止リミットスイッチ、上蓋ロック装置、軽量開閉ガスダンパー |
| 標準付属品 | | バケツ1、バケツ仕切り板1、散乱防止網1、グリス採取網1、排水ホース3m、専用洗剤(粉末) 4kg、ヒューズ(0.5A) | バケツ1、散乱防止網1、グリス採取網1、専用洗剤(粉末) 4kg、ヒューズ(0.5A)、小部品カゴ1 |

ランドリー（自動部品洗浄台）



L-800B



L-1000B

| 型 式 | | L-800B | L-1000B |
|------------|------|--|--|
| バケツト寸法 | mm | φ830×150H | φ1,020×150H |
| 洗浄物最大寸法 | mm | φ800×400H | φ1,000×700H |
| 洗浄物最大重量 | kg | 120 | 400 |
| 消費電力 | kW | 8 | 9.6 |
| 電 流 | A | 27 | 32 |
| ポンプモーター | V kW | 三相 AC200 3.7 | 三相 AC200 5.5 |
| ヒーター | V kW | 三相 AC200 4 | 三相 AC200 4×2 |
| ポンプ能力 | 吐出圧 | MPa | 0.35 |
| | 吐出量 | L/min | 330 |
| 洗浄液タンク容量 | L | 約150 | 約200 |
| 洗浄室及びタンク材質 | | ステンレス製 | ステンレス製 |
| タイマー | 分 | 5~30 | 5~30 |
| サーモスタット | ℃ | 30~80 | 30~80 |
| 洗浄液排水機構 | | ポンプ排出(オプション) | バルブ切換によるポンプ排出 |
| ノズル方式 | | 固定式 | 固定式 |
| テーブル方式 | | 回転式(单相 AC200V 40W) | 回転式(单相 AC200V 25W) |
| ノズル形状及び数量 | | 扇型 48個 | 扇型 59個 |
| 本体寸法 | mm | 約1,060W×1,145D×1,200H | 約1,545W×1,365D×1,890H |
| 本体重量 | kg | 約250 | 約600 |
| 安全装置 | | 噴射防止リミットスイッチ 上蓋ロック装置、軽量開閉ガスダンパー、空焚き防止 | 漏電遮断器、空焚き防止用フロートスイッチ 過負荷防止サーマルリレー、セフティブレーカー サーモスタット、噴射防止リミットスイッチ、 脚倒れ防止金具 |
| 標準付属品 | | バケツト1、4分割バケツト(フタ付1、フタ無3)、 グリース採取網1、 専用洗剤4kg、ヒューズ(1A) | パーツレーバー1、4分割バケツト(フタ付1、フタ無3)、 グリース採取網1、排水ホース3m、専用洗剤4kg、 ヒーターコントロールタイマー(24H) |

A

B

C

D

E

F

G

H

I

J

K

L

M

N

O

P

Q

R

ランドリー用洗剤&処理剤

自動部品洗浄機の廃液には多量の油分が含まれていますので、公害防止上そのまま放流できません。産業廃棄物処理業者に処理を依頼するか下記の廃液処理剤をご利用ください。

ニューパワーソープ



PS-4N



PS-15N

廃液前処理剤(ニューパワーソープ用)



YC-A



YC-B

| 型式 | 容量 |
|--------|--------|
| PS-4N | 2kg×2袋 |
| PS-15N | 15kg缶入 |

<使用方法>

2%濃度で使用する。(洗浄液適正温度65~80℃)

| 型式 | 品名 | 容量 kg | 備考 |
|------|-------|-------|------|
| YC-A | A液凝集剤 | 20 | 第一段階 |
| YC-B | B液凝集剤 | 18 | 第二段階 |

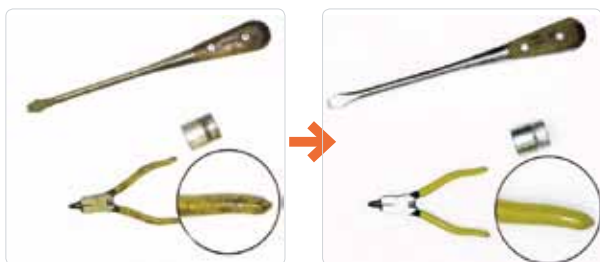
<使用方法>

廃液にA液凝集剤を入れ、よく攪拌して細かいフロックを形成させる。次にB液凝集剤を入れ、よく攪拌しフロックを作る。そして暫く静置させてから透明水のみを排水する。

ECO スーパーファイン(油汚れ洗浄剤)



作業着の洗濯に



油で汚れた工具も丸洗い

- 有機物(汚れ)の生分解を促進させ、自然界のバクテリアの働きかけにより自然界に戻すメカニズムを有する、環境にやさしい油汚れの洗浄剤です。
- お湯に溶いた瞬間に、水の硬度がゼロ以下になります。
- 動植物系・鉱物系の油汚れを取り除き、防錆効果があるため、金属類洗浄後のサビを防ぎます。
- 鉄・銅・アルミの腐食性がほとんどありません。
- 経口毒性は食塩・アルコールよりも低く安心・安全です。
- 分解は汚れや臭いの素にも有効で、洗浄はもちろんのこと、消臭・コーティングにも効果があります。

| 型式 | 容量 |
|------|--------|
| E-SF | 1kg×1個 |

PARTS WASHING STAND

部品洗浄台



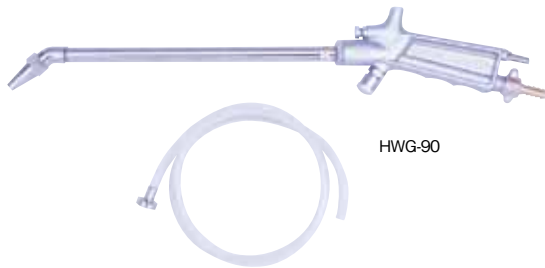
WS-15G

●分解整備作業に必要な部品洗浄台は使いやすく、働きやすいことが第一条件です。洗皿のように使うたびに洗油を交換することはありません。蛇口を開くと洗油がでます。さらにエアータイク出口があるので、細かい部分の汚れはエアータイクやエンジンクリーナーなどで吹き付け洗浄ができます。洗油はポンプにより循環し、汚れた油は濾過網を通り浄化されて出てきます。洗い落とされた汚泥などは下のタンクにたまります。

| 型 式 | WS-15G | WS-25B | WS-50B |
|-----------|----------------------|----------------------|------------------------|
| モーター V W | AC100 50 | AC100 50 | AC100 50 |
| タンク容量 L | 62 (洗油35、水27) | 97 (洗油55、水42) | 190 (洗油98、水92) |
| 吐出量 L/min | 17 | 20 | 20 |
| 本体寸法 mm | 945W×640D ×1,155H | 970W×735D ×1,270H | 1,530W×735D ×1,470H |
| 本体重量 kg | 43 | 72 | 90 |

ENGINE CLEANING GUN

エンジンクリーナー



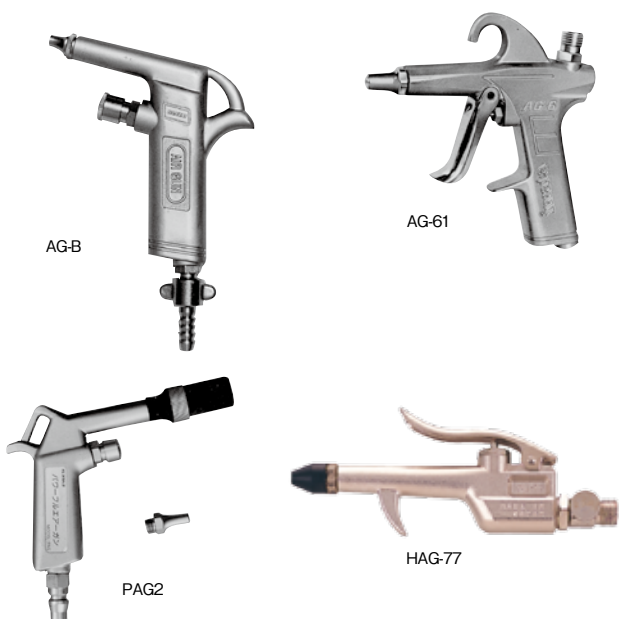
HWG-90

●洗油を圧縮空気吹きつけ、エンジンやミッションなどの分解された部品の汚れを洗浄します。HWG-90はエアータイクも兼ねています。

| 型 式 | 全 長 mm | 耐油ホース長さ m | 本体重量 g | 備 考 |
|--------|-----------|--------------|-----------|----------|
| EC-3B | 430 | 1 | 400 | |
| HWG-90 | 450 | 1 | 350 | エアータイク兼用 |

AIR BLOW GUN

エアータイク&ブローガン



AG-B

AG-61

HAG-77

PAG2

| 型 式 | 品 名 | 全 長 mm | 備 考 |
|---------|-------------------|--------|------------|
| AG-B | エアータイク | 120 | 普及タイプ |
| AG-6 | エアータイク | 130 | ホース取付位置、下部 |
| AG-61 | | 130 | ホース取付位置、上部 |
| AP-1400 | スターダスター エアータイク | 1,400 | 遠方吹付に最適 |
| HAG-77 | オートエアータイク | 160 | 空気調整器付 |
| PAG2 | パワフル エアータイク | 158 | ショートノズル付 |

エアガン&ブローガン



AD2-100A



AD2-200N



AD2-OS



ブローガン



ラバーチップノズル

| 型 式 | 品 名 | 全長 mm | 備 考 |
|---------------|-----------|-------------------------------|------------|
| AD2-100A | エアードスター | 242 | 25° ロングノズル |
| AD2-200N | | 342 | 200mm ノズル |
| AD2-300N | | 442 | 300mm ノズル |
| AD2-100R | | 227 | ラバーロングノズル |
| AD2-OS | | 156 | セーフティノズル |
| AD-3-S-PB | | 174 | |
| AD-3-100A-PB | | 190 | 30° ロングノズル |
| AD-4-N | | 125 | 標準ノズル |
| AD-4-J | | 130 | 流量調整ノズル |
| 12-020-1000 | | バキューラブローガン | 90 |
| 12-020-1100 | 330 | | |
| 12-020-1200 | 500 | | |
| 11-208-0100 | ブローガン | 254 | チューブ固定型 |
| 11-208-0200 | | 254 | 着脱可能型 |
| 11-208-0220-5 | | 516 | ストレート型 |
| 11-208-9956 | ラバーチップノズル | 47 | φ14 |
| 11-208-9960 | | φ14: 47 φ25: 55 φ35: 55 | φ14、25、35 |
| 11-208-9955 | | チップシールドノズル | 21 |

マットクリーナー



- ゴムマットを洗浄するウェット洗浄の他に厚物のジュータンも洗浄(ドライ洗浄)できます。
- 外板および接水部はプラスチック、メッキ鋼板、ステンレスを採用しており、錆の心配がありません。

| 型 式 | MC-6001 D-S | |
|----------|--|-----------------------|
| 最大マット寸法 | mm | 幅700 厚さ25 |
| ブラシ寸法 | mm | 幅700 直径108 |
| モーター V W | AC100 250 | |
| 送り速度 | m/min | 5.6 (50Hz) 6.7 (60Hz) |
| タイマー運転 | 始動開始後1分間タイマー運転 (時間は調整可能です) | |
| 給水量 | L/min | 10以上 |
| 定格消費電流 | A | 6 |
| 本体寸法 | mm | 1,030W×720D×1,250H |
| 本体重量 | kg | 約84 |
| 標準付属品 | 電源コード4m、給水ホース用接続金具 排水ホース(内径φ32×0.8m) 予備ヒューズ(15A×1) | |
| オプション | 凍結防止保温ヒーター(200W)、 防寒カバー、200V対応キット | |

MAT CLEANER NEO

マットクリーナーネオ



MCN-11

| 型 式 | MCN-11 | MCN-12 | MCN-11H | MCN-12H | MCN-12W | MCN-11W |
|---------------|----------------------------|----------|---|----------|--|---------|
| 電 源 V | AC100 | 三相 AC200 | AC100 | 三相 AC200 | | AC100 |
| モ ー タ ー W | 200 | | | | 250 | |
| 洗 浄 方 法 | ブラッシング水洗(下) / スポンジ脱水(上下) | | | | | |
| マット最大幅/厚み mm | 650/3~25 | | | 800/3~25 | | |
| 使 用 水 量 L/min | 2~7 | | | | | |
| 給 水 口 | 1/2Bホース(内径φ15mm) | | | | | |
| 本 体 寸 法 mm | 997W×524D×1,050H | | | | 1,157W×524D×1,500H | |
| 本 体 重 量 kg | 約72 | | 約78 | | 約80 | |
| 備 考 | DRY & WET切替 ノーヒューズブレーカー | | 温水ヒーター 1kW、 DRY & WET切替 ノーヒューズブレーカー | | マット対応幅800mm、 DRY & WET切替 ノーヒューズブレーカー | |
| オ プ シ ョ ン | コインタイマー、自動給水装置、キャスター | | | | | |

* H型: 寒冷地向け環境仕様

* W型: ワイド仕様

MAT CLEANER

マットクリーナー



絞りローラーワンタッチ分離機能付きで凍結を防止します。

| 型 式 | CMS-D |
|---------------|------------------------|
| 電 源 V W | AC100 250/三相 AC200 200 |
| マット最大幅/厚み mm | 600/13 |
| 洗 浄 時 間 秒 | 5~8 |
| 使 用 水 量 L/min | 5 |
| 給 水 口 mm | 17 (13) |
| 本 体 寸 法 mm | 920W×500D×985H |
| 本 体 重 量 kg | 70 |

ASHITRAY WASHER

灰皿洗浄機



- 灰皿洗いがワンタッチ 3秒で行えます。
- 両面(2カ所)で灰皿洗いができます。
- ペダラー踏みで、水洗いと乾燥を行います。

| 型 式 | AC-3-1 |
|-----------|------------------|
| 使用空気圧 Mpa | 0.69~1.37 |
| 洗浄タンク L | 5 |
| 排水タンク L | 8 |
| 本体寸法 mm | 345W×450D×1,020H |
| 本体重量 kg | 15.5 |

クリーンバーナー（床面自動洗浄機）



●1行程で洗浄・吸水・拭きとりができるコンパクト設計の床面洗浄機で、油分を含んだ床面の清掃も可能です。

| 型 式 | SE-430IG | SE-5000GE |
|---------------------------|--------------------|---------------------|
| 作 動 V Ah | バッテリー式DC12 65×2 | バッテリー式DC12 145×2 |
| 清 掃 能 力 m ³ /h | 最大800 | 最大1,900 |
| 清 掃 幅 mm | 432 | 508 |
| 清 掃 速 度 km/h | 手動走行式 | 前進0~3.8 後退0~1.3 |
| 清水タンク容量 L | 33 | 50 |
| 回収タンク容量 | 33 | 50 |
| 本 体 寸 法 mm | 1,092L×496W×835H | 1,290L×610W×955H |
| 本 体 重 量 (バッテリー含む) kg | 129 | 227 |

バッテリー式床洗浄機



| 型 式 | BR45/40C-BP | BD45/40C-BP |
|---------------------------|---|---|
| 作 動 V Ah | バッテリー式 24 105 | |
| 清 掃 能 力 m ³ /h | 1,800 | |
| 清 掃 幅 mm | 450(洗浄) / 850(吸引) | |
| 清 掃 速 度 km/h | 4 | |
| ブラシ回転数 rpm | 1,250 | 160 |
| タンク容量 L | 40 | |
| 本 体 寸 法 mm | 1,155L×645W×1,115H | 1,240L×655W×1,115H |
| 本 体 重 量 kg | 160(バッテリー込) | |
| 標準付属品 | ローラーブラシ×2 スクイジーセット バッテリー×2 充電器 | ディスクブラシ×1 スクイジーセット バッテリー×2 充電器 |

手押し掃除機



| 型 式 | HS650 |
|---------------------------|------------------|
| 操 作 方 式 | 歩行手押し式 |
| 清 掃 能 力 m ² /h | 2.275 |
| 清 掃 幅 mm | 650(サイドブラシ使用時) |
| 清 掃 速 度 km/h | 3.5 |
| ダストホッパー容量 L | 40 |
| 本 体 寸 法 mm | 1,300L×825W×900H |
| 本 体 重 量 kg | 25 |

VACUUM CLEANER

タイフーン(フィルターレス乾湿両用クリーナー)



- 粉塵吸引用フィルターを必要としない、特殊サイクロン機構を採用、粉・水を選ばず同時吸引します。
- 回収物、回収量が確認できる透明タンクを使ったユニークな構造です。

| 型 式 | JX-7010 | JX-7210 |
|------------|----------------|----------------|
| モーター出力 kW | 1.1 | 2.2 |
| 電 圧 V | AC100/単相AC200 | 単相 AC200 |
| 風 量 m3/min | 3.0 | 5.0 |
| 吸 入 圧 kPa | 31.4 | 31.4 |
| タンク容量 L | 30 | 50 |
| 本体寸法 mm | 450W×515D×980H | 490W×560D×980H |
| 本体重量 kg | 24 | 30 |

VACUUM CLEANER

アシスト(バキュームクリーナー)

- 自由可動式スイングブームで効率よく清掃作業ができます。
- 詰まりを防止する3段階分割ノズルを採用。



| 型 式 | VC-700-1C-BK | VC-700-1C-BL | VC-700-1S |
|-----------|----------------------------------|--------------|---------------------|
| 機 能 | コイン仕様 | | スタンダード仕様 |
| 特 長 | 残り時間を知らせるインジケータ | | 清潔感あふれるホワイトボディ |
| 電 源 V | AC100(15A以上) 50/60Hz共用 | | |
| 消 費 電 力 W | 1,100 | | |
| タンク容量 L | 20 | | |
| ブ ー ム | ステンレスパイプ、外径φ38(左右回転、1段前倒方式自動ロック) | | |
| バキュームホース | 内径φ38×長さ4.28m | | |
| バキュームノズル | スキマノズル | | スキマノズル(エアページ用トリガー付) |
| 本体寸法 mm | 645W×550D×3,605H(ブーム含む最大値) | | |
| 本体重量 kg | 約85 | | 約75 |

ケルヒャー乾湿両用バキュームクリーナー



- ゴミの吸引から液体の吸引、またはその逆の場合にもフィルターの交換なしに使用できます。またフィルターに溜まったチリを手元のレバーで効率よく落とせます。

| 型 式 | NT35/1AP | NT25/1AP |
|-------------|--|----------------|
| 電 源 V | AC100 | |
| 電 源 コード m | 7 | |
| モーター出力 W | 1,300 | |
| 吸 引 風 量 L/秒 | 61 | |
| 真 空 圧 hPa | 230 | |
| タンク容量 L | 34 | 25 |
| 汚水回収量 L | 20 | 13 |
| 本体寸法 mm | 510L×370W×575H | 510L×370W×480H |
| 本体重量 kg | 11.5 | 11 |
| 標準付属品 | 2.5mサクションホース、メタルパイプ0.5m フロアノズル、コーナノズル エコフィルター(組込) ペーパーフィルターバッグ、ノズルフック | |

バキュームクリーナー



TC-71D

| 型 式 | TC-71D | TC-71DC | TC-721D | TC-72DC |
|---------|------------------|---------|----------|---------|
| 機 能 | 標準 | コイン式 | 標準 | コイン式 |
| 電 源 V | AC100 | | 三相 AC200 | |
| 集 塵 袋 | 六層構造布フィルター(水洗可) | | | |
| 集塵容量 L | 約20(鋼板製) | | | |
| 本体寸法 mm | 620W×515D×3,400H | | | |
| 本体重量 Kg | 約95 | | 約96 | |

パルストルネーダー



HE-2

HE-2S

PAG-1

BCQ-008RE

- パルストルネーダーとは従来の直線型スプレーガンとは異なり、渦巻き状の強力なスパイラル打力を伴ったエアとミストを回転チューブから噴射します。
- スパイラル打力により、繊維の奥深くまで、確実にコーティング等を付着させます。

用途: 板金のサフ粉の処理、内外装の樹脂パーツ洗浄、部品洗浄

| 型 式 | 品 名 |
|-----------|--------------------------|
| HE-2 | パルストルネーダー |
| HE-2S | パルストルネーダー S |
| PAG-1 | パルストルネーダーエアガン |
| BCQ-008RE | レギュレーター(0.0~1.0Mpa) プラグ付 |

WAXOIL SYSTEM

ワックスオイルセット(車体防錆システム)



ワックスオイル用スプレーガン

ハードワックス用スプレーガン



紫外線 (UV) ランプ



ワックスオイル



ハードワックス

●ワックスオイル(車体内部防錆用)

無色透明に近い液体であるワックスオイルを、専用のスプレーガンおよびノズルを使用して自動車の各部に吹きつけ車体の防錆加工を行うものです。

ワックスオイルセット

| | | |
|-------|------------|-------------|
| 型 式 | WAXO-300 | |
| セット内容 | ワックスオイル30L | |
| | WAXO-GUN-S | ガンセット(減圧弁付) |
| | WAXO-UV1 | 紫外線点検ランプ |
| | WAXO-SSB | ステッカー小(25枚) |

●ハードワックス(車体下部防護用)

黒色(または透明)ジェル状液体のハードワックスを、専用のスプレーガンおよびノズルを使用して車体下部に吹きつけ、薄膜を形成して車体下部を防護します。車検時もOK。

ハードワックスセット

| | | |
|-------|-----------------------|-------------------------|
| 型 式 | HW-3000 | HW-300C |
| セット内容 | HW-B ハードワックス 黒 30L | HW-C ハードワックス クリア 30L |
| | HW-GUN-S | ガンセット(減圧弁付) |
| | HW-STB | ステッカー(20枚) |

CRYSTER QUARTZ

クリスタークォーツG3(ボディガラスコーティング)(撥水)

- 抜群の超撥水性が驚くほど長持ちします。
- 無機シリカガラスと高密度レジンとの2層構造によるコーティングです。

- 強靱なシリカガラス膜が塗装表面にあるナノレベルの凹凸を埋めて平坦にし、汚れがこびりつくのを防ぎます。



*写真は1台分のセットです。
*収納ケースがプラスチックタイプもあります。

| | |
|-----|-----------------------|
| 型 式 | BSQ-02HR5-12 |
| 品 名 | CQG3(撥水) Ver.5 12台セット |

<セット内容>

| 型 式 | 品 名 | セット 入数 |
|---------------|---------------------------------|-----------|
| BCQ-12B01-12 | CQG3ハンドコートタイプ(標準) 100mlx12本入 | 1 |
| BCQ-050D-12 | HCパッド 12個入 | 1 |
| BCQ-053-24 | HCウエス 24枚入 | 1 |
| BCQ-026A-12 | 目盛り付空ボトル 100mlx12本入 | 1 |
| BCQ-31B01-12 | ベースコンディショナー G3 100mlx12本入 | 1 |
| BCQ-42H005-12 | RXコート剤 50mlx12本入(RXパッド12個付) | 1 |
| CQH-7125-12 | CQメンテナンスキット(撥水) Ver.5 12個入 | 1 |

CRYSTER QUARTZ

クリスタークォーツG3(ボディガラスコーティング)(親水)

- 抜群の防汚性能を誇る超親水で、強靱なシリカガラス膜が塗装表面にあるナノレベルの凹凸を埋めて平坦にし、汚れがこびり付くのを防ぎます。

- 対水接触角 10° 以下の超親水面がセルフクリーニング効果を発揮します。



*写真は1台分のセットです。
*収納ケースがプラスチックタイプもあります。

| | |
|-----|------------------------|
| 型 式 | BSQ-02SG5-12 |
| 品 名 | CQG3 (親水) Ver.5 12台セット |

<セット内容>

| 型 式 | 品 名 | セット入数 |
|--------------|---------------------------------|-------|
| BCQ-12B01-12 | CQG3ハンドコートタイプ(標準) 100mlx12本入 | 1 |
| BCQ-050D-12 | HCパッド 12個入 | 1 |
| BCQ-053-24 | HCウエス 24枚入 | 1 |
| BCQ-026A-12 | 目盛り付空ボトル 100mlx12本入 | 1 |
| BCQ-31B01-12 | ベースコンディショナー G3 100mlx12本入 | 1 |
| BCQ-41B02-12 | 親水促進剤 200mlx12本入 | 1 |
| CQH-7115-12 | CQメンテナンスキット(親水) Ver.5 12個入 | 1 |

CRYSTER QUARTZ

クリスタークォーツG3(ボディガラスコーティング)(撥水)



- 無機シリカガラスと反応型フッ素の2層構造による撥水ボディガラスコーティングです。
反応型フッ素膜が水分も油分もはじくため、優れたバリア性能を発揮します。

| | |
|-----|------------------------|
| 型 式 | BSQ-02HW5-12 |
| 品 名 | CQWR (撥水) Ver.5 12台セット |

<セット内容>

| 型 式 | 品 名 | セット入数 |
|---------------|--|-------|
| BCQ-12B01-12 | CQG3ハンドコートタイプ(標準) 100mlx12本入 | 1 |
| BCQ-050D-12 | HCパッド 12個入 | 1 |
| BCQ-053-24 | HCウエス 24枚入 | 1 |
| BCQ-026A-12 | 目盛り付空ボトル 100mlx12本入 | 1 |
| BCQ-31B01-12 | ベースコンディショナー G3 100mlx12本入 | 1 |
| BCQ-42E005-12 | WRコート剤K1 50mlx12本入 (WRパッド12個、ステッカー 12枚) | 1 |
| CQH-7125-12 | CQメンテナンスキット(撥水) Ver.5 12個入 | 1 |



*写真は1台分のセットです。

CRYSTER QUARTZ

クリスタークォーツ(ボディガラスコーティング) CQG3基本セット A

- クリスタークォーツを施工するための基本セットです。
- 脱脂洗浄用の洗剤や、再使用可能なウエスなどが入っています。



●写真は実際の入数と多少異なります。

| | |
|-----|-------------|
| 型 式 | BSQ-01 AA |
| 品 名 | CQG3基本セット A |

<セット内容>

| 型 式 | 品 名 | セット入数 |
|------------|---------------------|-------|
| BCQ-116N | 鉄粉除去剤 20L | 1 |
| BCQ-003 | クリスタークォーツ専用クリーナー 4L | 1 |
| BFP-C-7 | 超純水 20L | 1 |
| BCQ-118 | CQ専用剥離剤 500ml | 1 |
| BCQ-030 | パルプセーム(小) | 5 |
| BCQ-051 | ファインクロス# 205 | 5 |
| BCQ-031Y | 仕上げ用ウエス(青) | 10 |
| BCQ-523A-5 | 拭き取りクロス(緑) 5枚入 | 2 |
| BCQ-050 | 洗車スポンジ | 4 |
| BCQ-016 | 洗浄用ポンプスプレー 1L | 3 |
| BCQ-320 | 収納ボックス(大) | 1 |

WHEEL COATING SET

ホイールコーティングセット

- ホイール専用のガラスコーティングで無機シリカガラス膜がブレーキダスト等の汚れの吸着を抑えます。
- 超親水性のセルフクリーニング効果により、しつこい汚れも洗うだけで簡単にキレイになります。
- 専用スプレーガンによる施工で隔々まで効果が発揮できます。



*写真は実際の入数と多少異なります。

| | |
|-----|--------------------|
| 型 式 | BWQ-18 A |
| 品 名 | ホイールコーティングセット(店舗用) |

<セット内容>

| 型 式 | 品 名 | セット入数 |
|-------------|--|-------|
| BCQ-11WQ095 | CQG3ホイールコーティング剤(速乾) | 1 |
| BCQ-116N | 鉄粉除去剤 20L | 1 |
| BCQ-003 | クリスタークォーツ専用クリーナー 4L | 1 |
| BCQ-31B4 | ベースコンディショナー G3 4L (L型ノズル付) | 1 |
| BCQ-004C | クリーナー 4L | 1 |
| BCQ-41B4 | 親水促進剤G3 4L | 1 |
| BCQ-030 | パルプセーム(小) | 3 |
| BCQ-051 | ファインクロス# 205 | 3 |
| BCQ-050 | 洗車スポンジ | 4 |
| BCQ-310 | ハンディーブラシ 本毛 | 1 |
| BCQ-313 | ツツキ | 1 |
| BCQ-016 | 洗浄用ポンプスプレー 1L | 2 |
| BCQ-027 | 水ハンドスプレー 300ml | 2 |
| BCQ-026 | 小分け用ボトル 150ml | 2 |
| BCQ-027T | 耐油性ハンドスプレー 500ml | 1 |
| BCQ-0099 | コーティングガンセット(ホイール用) B型レギュレーター、配管プラグ付 | 1 |
| BCQ-320 | 収納ボックス(大) | 1 |

鉄粉除去剤



- ボディやホイールに付着した鉄粉を簡単に除去できます。
- トラップ粘土よりも効率的に鉄粉を溶解、除去します。
- 鉄粉除去剤特有のアンモニア臭をカットしています。
- お肌にやさしい中性仕様です。

| 型 式 | 品 名 |
|------------|-----------------------------------|
| BCQ-115 | 鉄粉除去剤 4L |
| BCQ-116N | 鉄粉除去剤 20L |
| BCQ-116-24 | クリスタークォーツ鉄粉除去剤(業務用) 500ml×24本入 |

* 4L、20Lタイプは洗浄用ポンプスプレーと組み合わせてご使用ください。

クリスタービューシステムセット(全窓用ウィンドウガラス撥水コーティング)

- 反応型フッ素膜が水分も油分もはじくため、優れたバリア性能を發揮します。
- クリアな視界を抜群の撥水性と落水性で実現します。
- 反応型のコーティング剤が素早くガラス面と結合し、優れた耐久性があります。

| 型 式 | 品 名 |
|---------|-----------------------|
| BCV-06H | クリスタービューシステムセット20台セット |

<セット内容>

| 型 式 | 品 名 | セット 入数 |
|--------------|-------------------------|-----------|
| BCV-14C8M-10 | クリスタービュー TYPEⅢ 8ml×10本入 | 2 |
| BCV-14B032 | クリスタービュー TYPEⅡ 320ml | 1 |
| BCV-32G025 | クリスタービュー BCコンパウンド 250ml | 1 |
| BCV-31C025 | クリスタービュー BCクリーナー 250ml | 1 |
| BCV-56B-20 | クリスタービュー BCパッド 20個入 | 1 |
| BCV-54B-60 | クリスタービュー BCクロス 60枚入 | 1 |
| BCV-51E-10 | マイクロクロス 10枚入 | 1 |
| BCQ-031T-10 | マイクロファイバークロス 10枚入 | 1 |
| BCV-72C-10 | クリスタービュー施工証明書 10部入 | 2 |
| BCV-74K-10 | クリスタービュー施工ステッカー 10枚入 | 2 |



*写真は実際の入数と多少異なります。

フロロシールドシステムセット(新世代フッ素ボディコーティング)



*写真は実際の入数と多少異なります。

- 従来のフッ素コーティング剤に対して耐久性を大幅に向上し、約9か月、効果が持続します。
- フッ素の被膜が、素晴らしいツヤを実現します。
- 施工時間は1台あたり40分からできます。

| 型 式 | 品 名 |
|---------|------------------------|
| BFS-09A | フロロシールドシステムセット(24台セット) |

<セット内容>

| 型 式 | 品 名 | セット 入数 |
|-------------|-------------------|-----------|
| BCQ-16A02-6 | フロロシールド 200ml×6本入 | 1 |
| BCQ-050D-24 | HCパッド 24個入 | 1 |
| BCQ-523A-5 | 拭き取りクロス(緑) 5枚入 | 1 |

EXCLUDE SMELL&BACILLUS

オキシクリア (消臭・除菌液)



- 二酸化塩素の酸化分解作用を利用した車内強力消臭・除菌液です。
- 強力な酸化反応により、ニオイの原因物質自体を分解、無臭化します。
- 酸性系の生態であるウイルス・細菌等と接触すると対象物を短時間で酸化分解、除菌します。
- 施工機材にパルストルネーダーを使用することにより、車内の隅々まで効率的に施工できます。

| 型 式 | 品 名 |
|----------|-----------|
| SBS-13C4 | オキシクリア 4L |

<施工に必要な機材>

| 型 式 | 品 名 |
|-----------|---------------------------|
| HE-2S | パルストルネーダー S |
| BCQ-008RE | レギュレーター (0.0~1.0MPa) プラグ付 |
| SBS-MS-5 | 防護マスク 5個入 |
| BCQ-026B | 目盛り付空ボトル 100ml |

CERA BARRIER

セラバリア(常温硬化型液体セラミックコート剤)



*写真は実際の入数と多少異なります。

- 車内の抗菌・消臭・防カビに優れた効果を発揮するインテリアコーティングです。

| 型 式 | 品 名 |
|---------|---------------|
| SBS-A-S | セラバリアスターターセット |

<セット内容>

| 型 式 | 品 名 | セット入数 |
|------------|--|-------|
| SBS-100-10 | セラバリア 100ml×10本入 | 1 |
| HE-2S | パルストルネーダー S | 1 |
| BCQ-008RE | レギュレーター (0.0~1.0MPa) プラグ付 | 1 |
| PAG-1 | パルストルネーダーエアガン | 1 |
| SBS-MG | ゴーグル | 1 |
| SBS-MS-5 | 防護マスク 5個入 | 1 |
| BCQ-320-1 | 収納ボックス (小) | 1 |
| SBS-SS | サンプリングシャーレ 100個入 (スプレーボトル100ml付) | 1 |
| | メンテナンスキット・施工ステッカー・施工証明書・ 施工済みタグ (各10台分) | 1 |