



Chronotech Supremacy クロノテック スプレマシー



USI ITALIA ラグジュアリーモデル



■ 最新のコンピューター DG Touch <Windows> 搭載



▶ DG Touch for Windows “12 inc”

大型タッチスクリーンディスプレイと最新グラフィックのインターフェイス

- ・専用ソフトウェアによるインバーター制御（給排気共）
- ・インバーターによる内圧自動コントロール（圧力値設定可・手動／自動切替可）
- ・Air Blue バーナー専用ソフトウェアによる温度管理・制御
- ・工程ごとに空気の流れを自動調節し、最適化された作業でパフォーマンスを向上
- ・作業メニューを自分でカスタマイズでき、塗料やメーカーごとの設定も自由自在
- ・運転モード移行中もファンが回転する事で常に換気状態を保ちます。
- ・日本語表示で直感的に操作できます。（他言語への変換可能）

USI 塗装ブースはメーカー都合で出来上がった製品ではなく、ペインターや塗料にアジャストする事ができる唯一の塗装ブースです。



▶ Remote Assistance - リモートアシスタンス

塗装ブースはIoTを活用し、インターネット経由で診断・操作する事ができます。操作方法や機器のトラブルにもエンジニアが現地へ訪問する前にサポートを受けられる為、高水準のアフターサポートを可能にします。操作盤にコンピューターを搭載し、ソフトウェアの更新や時代の変化に素早く柔軟に対応できます。



▶ Easy Paint System - イージーペイントシステム

世界最高峰のシステム E.P.S (Easy Paint System) は Supremacy 専用システムであらかじめ設定された塗料データ（スペック）にあわせ、塗装するパーツ・作業内容に最も適した温度・風速で運転モードを自動設定します。E.P.S を使えば、ランニングコスト・作業時間を大幅にカットでき、効率の良い運用が無意識のうちに行う事が可能です。



▶ DG Touch Manager - デイジータッチマネージャー

作業工程・稼働分析管理システム：作業別別の作業時間、作業工程管理、燃料、電気消費量、稼働状況を管理できる為、作業工賃の見直しや、ペインターの技術・経験の差を数値化できる事により具体的な運用管理・改善・技術向上が可能。

▶ Stand By Device - スタンドバイデバイス

塗装ブースがスプレーガンのエアを感知し、一定時間、使用されないと自動的にモーターの回転速度を落とし、省エネモードになります。スプレーガンの使用を感知すると、モーターは通常通りの回転に自動的に戻ります。

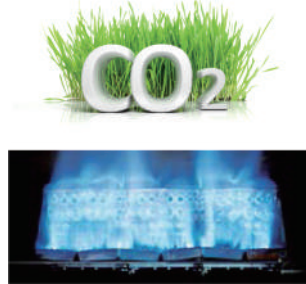
■ 省エネ対応インバーター搭載



▶ これからはインバーター搭載モデルがスタンダード

- ・スロースタートによるモーターへの負荷軽減
- ・モーター回転数調整により圧倒的な省エネ効果
- ・風量の微調整が可能
- ・低回転による騒音・振動値の軽減

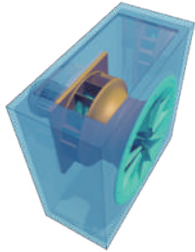
■ 省エネ対応 高効率 Air Blue バーナー搭載



▶ Air Blue バーナーによる徹底された温度コントロール

- ・バーナーが塗装ブースと連動する事で常に最適な風速に調整
- ・火力をコンピューターが自動で調整する事で温度ムラを軽減
- ・バーナーの ON-OFF による室内の乱気流を軽減
- ・塗料にあわせて立ち上がり速度や余熱機能等が自由に設定可能
- ・コンピューター比例制御により温度のバラつきを軽減
- ・通常の熱交換器モデルとは比較にならない熱量を確保
- ・室内の温度の立上りはもちろん、立下りも素早い

■ 高圧ターボファンを採用



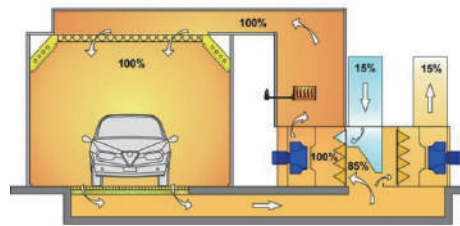
▶ 高圧ターボファンが可能にした風の新時代

- ・ミストでフィルターが目詰まりしてもシロッコより長く運転可能
- ・ファンのメンテナンス・清掃が容易
- ・ベルトレス構造でロスの無い高速回転が可能
- ・インバーター専用ファンによりトップランナー規制にも対応

■ 高照度を誇るトップコーナーライト



■ 熱循環方式を採用



乾燥は 85% 循環式で安全性と省エネを実現

■ 気密性の高いパネル構造



■ 補修効果の高いフィルターを採用



■ 各モデルの比較表

- 作業時間30%短縮
- 燃料代70%削減
- 電気代30%削減

▶ テスト条件:

普通乗用車/ドア2枚・フロントバンパー・リアバンパー
ベース(水性塗料)+クリアコート/外気温10℃

塗装ブースモデル スペック	作業時間 分	ガス使用量 m ³	電気使用量 KW
他社製塗装ブース (熱交換式バーナー+インバーター無 +熱循環無)	97	40,666	17,828
USI ITALIA "CHD-001" (Air Blueバーナー+インバーター +熱循環式+DG Touch Lite)	77	17,534	15,285
USI ITALIA "CHS-001" (Air Blueバーナー+インバーター +熱循環式+DG Touch+E.P.S)	70	10,618	12,387

■ 他社製塗装ブース(熱交換式バーナー+インバーター無+熱循環無)								
Spray/Bake explanatory cycle 225 liter HEAT EXCHANGER SPRAY BOOTH	Duration min.	Phase	Temp. °C	Air Volume m ³ /h	Air exchange percentage	Air exchange volume m ³ /h	Nat gas consumption m ³	Electric consumption kW
Masking and preliminary operations	10	S	24	20000	-	-	2,006	2,500
Base coat spraying	7	S	24	20000	-	-	1,404	2,044
Flash off	15	S	24	20000	-	-	3,009	3,750
Clear coat spraying	5	S	24	20000	-	-	1,003	1,250
Flash off	5	S	24	20000	-	-	1,003	1,250
Time needed to reach the bake set point temp.	10	R	60	20000	15	3000	7,165	1,008
Curing 1°	35	R	60	20000	15	3000	25,076	3,526
Curing 2°	0	R	0	0	0	0	0,000	0,000
Cool down	10	S	10	20000	-	-	0,000	2,500
	97						40,666	17,828

■ USI ITALIA "ENERGO-S" (Air Blueバーナー+インバーター+熱循環式+DG Touch Right)								
Spray/Bake explanatory cycle 111 liter SPRAY BOOTH ON D.F. INVERTER	Duration min.	Phase	Temp. °C	Air Volume m ³ /h	Air exchange percentage	Air exchange volume m ³ /h	Nat gas consumption m ³	Electric consumption kW
Masking and preliminary operations	10	S	24	17000	-	-	1,253	0,494
Base coat spraying	7	S	24	29000	-	-	1,407	2,044
Flash off	15	S	35	29000	-	-	5,727	4,380
Clear coat spraying	5	S	24	29000	-	-	1,069	1,460
Flash off	5	S	24	29000	-	-	1,069	1,460
Time needed to reach the bake set point temp.	5	R	80	24000	15	3600	3,575	0,505
Curing 1°	10	R	80	24000	15	3600	1,327	1,011
Curing 2°	10	R	60	24000	0	3600	0,948	1,011
Cool down	10	S	24	29000	-	-	1,069	2,920
	77						17,534	15,285

■ USI ITALIA "CHRONOTECH" (Air Blueバーナー+インバーター+熱循環式+DG Touch+E.P.S)								
Spray/Bake explanatory cycle 111 liter CHRONOTECH	Duration min.	Phase	Temp. °C	Air Volume m ³ /h	Air exchange percentage	Air exchange volume m ³ /h	Nat gas consumption m ³	Electric consumption kW
Masking and preliminary operations	10	R	24	16000	5	800	-	0,300
Base coat spraying	7	E	24	29000	-	-	1,512	2,044
Intermediate baking 1° step	3	R	60	22000	15	3300	2,202	0,233
Intermediate baking 2° step	8	R	60	29000	10	2900	0,617	1,468
Cool down	3	E	24	29000	-	-	0,324	0,876
Clear coat spraying	5	E	24	29000	-	-	1,080	1,460
Curing 1° step	4	R	80	22000	15	3300	2,413	0,311
Curing 2° step	10	R	80	29000	10	2900	1,080	1,855
Curing 3° step	10	R	60	23000	5	1175	0,309	0,940
Cool down	10	E	24	29000	-	-	1,080	2,920
	70						10,618	12,387

※USI ITALIA社調

model :
CHE-001/002
003/004

Chronotech Elite クロノテック エリート

JAPAN Original model
made in ITALY



USI ITALIA エレガンスモデル



■ 最新のコンピューター DG Touch <Windows> 搭載



▶ DG Touch for Windows "12 inc"

大型タッチスクリーンディスプレイと最新グラフィックのインターフェイス

- ・専用ソフトウェアによるインバーター制御（給排気共）
- ・インバーターによる内圧自動コントロール（圧力値設定可・手動/自動切替可）
- ・Air Blue バーナー専用ソフトウェアによる温度管理・制御
- ・工程ごとに空気の流れを自動調節し、最適化された作業でパフォーマンスを向上
- ・作業メニューを自分でカスタマイズでき、塗料やメーカーごとの設定も自由自在
- ・運転モード移行中もファンが回転する事で常に換気状態を保ちます。
- ・日本語表示で直感的に操作できます。（他言語への変換可能）

▶ 作業内容に合わせて4種類のサイズからセレクトでき、様々な仕様にもカスタマイズ可能です。

CH0-001 = W4.0×L7.0×H2.78m

CH0-002 = W4.0×L8.0×H2.78m

CH0-003 = W4.5×L7.0×H2.78m

CH0-004 = W4.5×L8.0×H2.78m

側面窓ガラス/電動シャッター etc



■ Chronotech Elite の機能

【リモートアシスタンス】



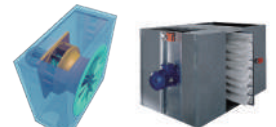
【インバーター搭載】 内圧自動コントロール機能



【Air Blue バーナー搭載】



【高圧ターボファン搭載】



【高照度照明】



【熱循環方式】



【気密性の高いパネル】



【補修効果の高いフィルター】



model:
CHD-001/002
003/004

Chronotech Dynamic クロノテック ダイナミック

JAPAN Original model
made in ITALY



USI ITALIA スタンダードモデル



■ 最新のコンピューター DG Touch "Lite" <Windows> 搭載



▶ DG Touch Lite for Windows "8 inc"

必要最低限の機能に絞る事で最新設備でも導入しやすい価格帯になりました

- ・専用ソフトウェアによるインバーター制御
- ・タッチパネルで内圧調整が可能（インバーター操作）
- ・Air Blue バーナー専用ソフトウェアによる温度管理・制御
- ・工程ごとに空気の流れを自動調節し、最適化された作業でパフォーマンスを向上
- ・作業メニューを自分でカスタマイズでき、塗料やメーカーごとの設定も自由自在
- ・日本語表示で操作できます。（他言語への変換可能）

▶ 豊富なオプションで貴工場の希望に答えます。

- ・コーナー照明／側面パネル照明
- ・嵩上げピット・埋設架台ピット
- ・通り抜け仕様（前後車両扉）
- ・加湿装置・ブース内冷房
- ・ウォーターバッテリーバーナー
- ・給排気上積み仕様 etc....



■ Chronotech Dynamic の機能

【リモートアシスタンス】



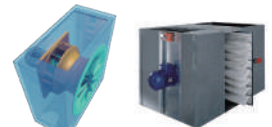
【インバーター搭載】



【Air Blue バーナー搭載】



【高圧ターボファン搭載】



【高照度照明】



【熱循環方式】



【気密性の高いパネル】



【補修効果の高いフィルター】



model :
SYN-001/002-1
002-2/003

Preparation Booth

Synchro

プレパレーションブース シンクロ



USI ITALIA トレンドモデル

※画像は 2 ストール特別仕様 OP 付



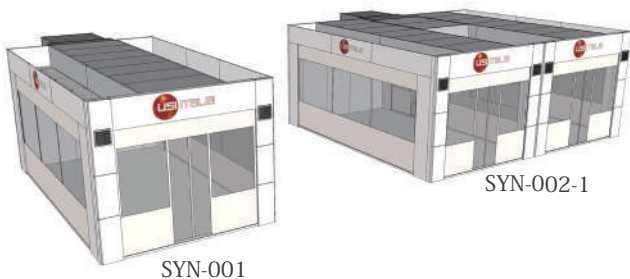
■ サンディング作業から塗装作業までも可能にした Synchro は世界の BP 業界のトレンドとして確立。



▶ DG Touch Lite for Windows "8 inc"

必要最低限の機能に絞る事で最新設備でも導入しやすい価格帯になりました

- ・専用ソフトウェアによるインバーター制御
- ・タッチパネルで内圧調整が可能 (インバーター操作)
- ・Air Blue バーナー専用ソフトウェアによる温度管理・制御
- ・工程ごとに空気の流れを自動調節し、最適化された作業でパフォーマンスを向上
- ・作業メニューを自分でカスタマイズでき、塗料やメーカーごとの設定も自由自在
- ・日本語表示で操作できます。(他言語への変換可能)

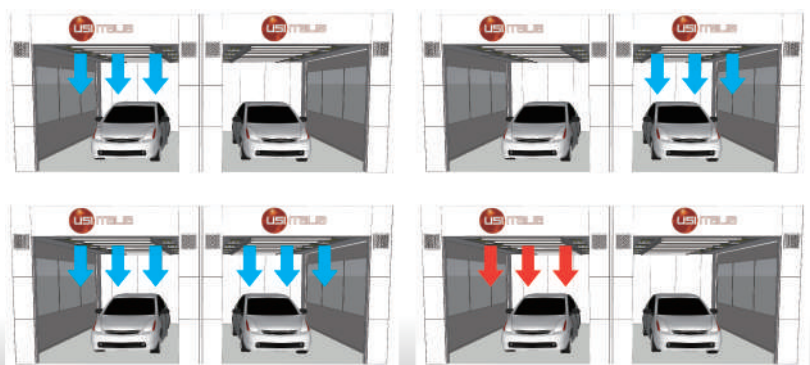


▶ プレパレーションブースで出来る事

- サンディング作業 - 地下ピットの集塵装置より粉塵の舞い上がりが少ない。
- 脱脂作業 - 換気機能で作業者に優しい空間を実現。
- マスキング作業 - 冬場の低気温日でも最適な室内温度を保ちます (OP)
- 塗装作業 - パーツの裏吹きやサフェーサーはもちろん
ベースコート・トップコートも塗装可能。
- 乾燥作業 - バーナーやヒーターにより強制乾燥が可能 (OP)

▶ プレパレーションブースは 2 ベイ 1 ユニットが効率的 作業ストールをワンタッチで切替え

Synchro なら 2 ベイ に対して 1 台の給排気装置で操作可能
作業ベイを選んで風を制御できます。(タッチパネルで操作)
もちろん 1 ベイ 1 ユニットでも使用できます。



model :
CRG-001

Extra Large Booth

JAPAN Original model
made in ITALY

Cargo 大型塗装ブース カーゴ



※正面電動オーバードア仕様

USI ITALIA 大型塗装ブース



■ サイズ・スペック・コントロールを世界トップブランドが本気でデザインする貴工場だけのスペシャルワン

トラック・バスなどの大型車はもちろん、電車・地下車両・軍用機・船舶、さらには風力タービンまで Cargo は世界中の様々なニーズに応えられるようにシミュレーションと 3D テストを行うことができる専門の設計チームでサポートします。Cargo は信頼性も高く、オペレーターに最高のパフォーマンスと安全性を提供し、ランニングコスト削減、品質向上を実現できます。

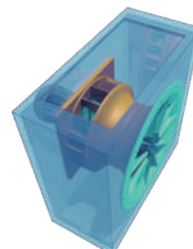


model :
ESA-75/100
150

Air Extraction Unit & F-Easy

サンディングシステム
集塵装置

钣金塗装工程に必要な不可欠なパテ研磨作業で出る粉塵を確実にキャッチします。高圧ターボファンはシロッコファンに比べフィルターの交換サイクルを長くできます。(フィルターの交換時期は標準装備のマノメーターで確認できます。)さらに、インバーター制御で弱・中・強と3段階の運転モード(回転数)をセレクトできランニングコスト削減の省エネモデルとして長期間ご使用頂けます。



F-EASY

型 式	ESA-75 / 100 / 150
本体サイズ	W1070×L800×H2150mm
排気ファン	三相200V 5.5 / 7.5 / 11.0kw
風 量	17,000 / 20,000 / 29,300m ³ /h
静 圧	640 / 650 / 740Pa
付 属 品	マノメーター
制 御 盤	F-Easy(自立式)
	インバーター3段階制御

model :
ALL-1322

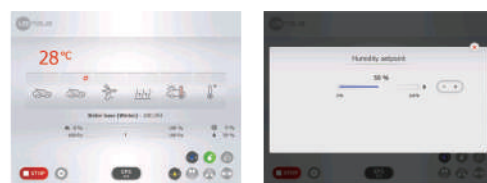
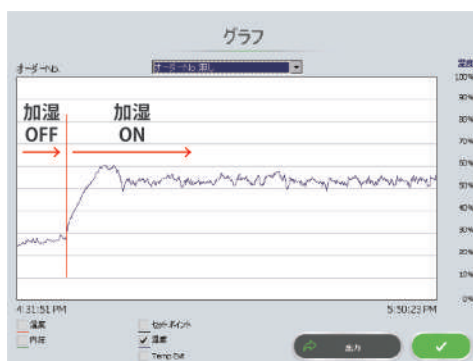
Humidifier

USI 塗装ブース用加湿装置 ヒューミディファイアー



▶ 24V と水だけでコントロールする地球に優しい加湿装置
仕上がりの差だけでは済まない、塗り直しのリスクも回避

- ・気化式で湿度をコンピューター制御（加湿）
- ・装置は専用フィルターとバルブと水道水のみ（省エネ・省スペース・低コスト）
- ・低湿度時の塗装のバサツキを防止（品質向上・作業時間短縮）
- ・静電気を防止（ゴミが少なくなる）
- ・コンピューターが加湿装置、ファン、バーナーを連動してコントロール
- ・夏季は乾燥後の冷却運転の補助としても活用可能



設定した湿度付近に保つようにコンピューターが自動で給水と止水を繰り返します。湿度の設定は塗装ブースのタッチパネルで簡単に行う事ができます。（左画像では50%に設定されています。）夏季には気化熱を利用して乾燥後の室内をより早く下げる事ができます。

model :
AC-KK-001

Booth Cooling System

ブース空調システム



※イメージ

■ テスト結果 外気温 29°C 午後 4 時

塗装モード(90% 運転) 冷房モード(30% 運転)

0分 31.05°C 0分 31.65°C

10分 27.23°C -3.82°C 10分 24.79°C -6.86°C

20分 25.83°C -5.22°C 20分 21.02°C -10.63°C

本体・室外機の設置場所により能力に差が出る場合がございます。

▶ 作業環境改善・安全配慮で生産性アップ

夏のうだるような暑さの中、塗装ブース室内は外気温より温度が上昇してしまいます。地球温暖化により年々気温が上昇し、ペインターの熱中症対策・安全対策は急務です。ブース空調システムは国産の空調メーカーとタイアップし、過剰設備にならないよう導入コストと性能のバランスを考えて選定され、10HP(馬力)で最大 130m³/min の風を放出する高い能力を実現しました。

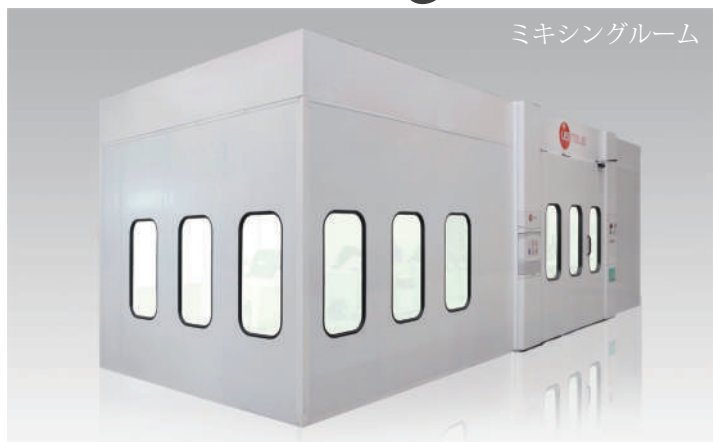


型 式	AC-KK-001
定 格 電 源	三相200V 50/60Hz
定格消費電力	8.91kW
最大運転電流	41.7A
風 量	80m ³ /min(標準モード)
室内機寸法	670×1685×350mm
室外機寸法	1338×1050×330mm
付 属 品	リモコン

model :
MXR-001

Mixing Room

ミキシングルーム



※詳しくはミキシングルームカタログをご確認ください。

model :
PTC-375

P.T.C

ペイントテスト
キャビネット



テストピース塗装用のフード式の局所排気装置で、照明付きなので手元が明るく色の確認に最適です。

型 式	PTC-375
本 体 サ イ ズ	W1070×L800×H2150mm
排 気 フ ァ ン	三相200V 0.375kw
照 明	単相200V 400w
風 量	2200m ³ /h
付 属 品	収納棚(2段)



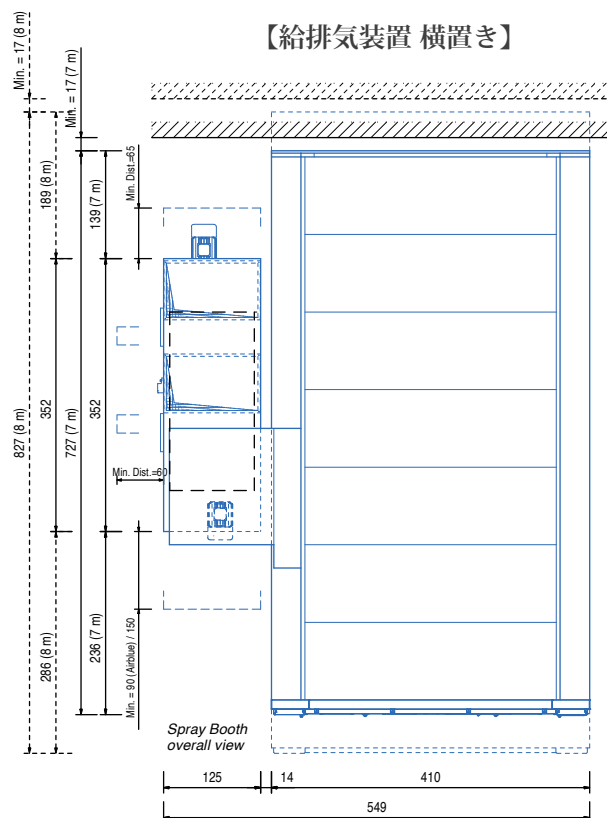
■ 仕様／オプション一覧

ALL-402	コーナー照明 T5 54W 2灯式×4基 四隅から中央にむけて照射します。
ALL-407-1	側面パネル下段照明(片側) T5 54W 2灯式×4基 側面パネル下段に照明を設置します。
ALL-409	後方パネル下段照明 T5 54W 2灯式×2基 後方パネル下段に照明を設置します。
ALL-504/505	ブース改造用ファイバーグラスパネル仕様 ポリウレタン断熱材を使用しているブース用
ALL-0603	嵩上げピット +360mm ベースメントピットにも対応
ALL-701/702	乗り込みスロープ W3120×L2000/3000mm 嵩上げピット用の外置きスロープ 2mと3mから選択可
ALL-705/706	インナースロープ 可動式／固定式 嵩上げピット用の室内スロープ エアー可動式と固定式を選択
ALL-1014	給排気装置アップグレード XP-150 340kW 風量:575m ³ /min 静圧:790Pa パーナー:292,000kcal
ALL-1015	ヒートリカバリーシステム (RAC-150用) 排出される空気熱を使って給気エアを温める寒冷地には必須OP
ALL-1304	ハイルーフ仕様 室内の高さを3400mmに変更
ALL-1315/1316	オーバーヘッド給排気装置仕様 (熱風循環式) 給排気装置をブース上部に設置(架台は別途必要)
ALL-1322	側面電動ロールシャッター (照明無し) 断熱材入りのシャッター型
RUD-KG	側面電動オーバードア (照明無し) 断熱材入りのオーバースライダー型
RUD-L	オーバードア用照明 T5 54W 2灯式×3基 ALL-1322に照明を追加
ALL-1323EVO	側面電動ロールシャッター 照明付 T5 54W 2灯式×4基 シャッター:三相200V 0.75kW
ALL-1322	ヒューミディファイア加湿装置 ブース室内を加湿し、最適な湿度に保ちつつ静電気の発生を軽減
AC-KK-001	ブース空調システム ブース室内に冷気を送り込みます。(台数は別途打合せ)

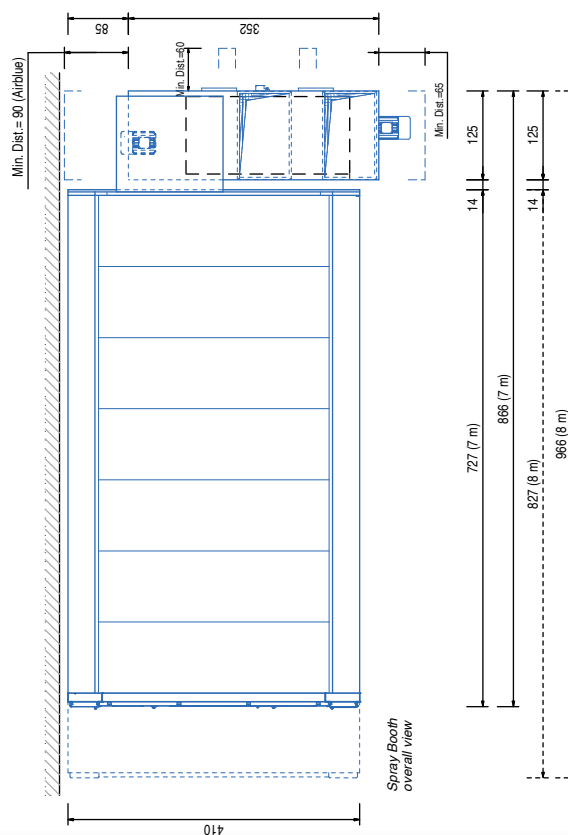
※上記以外にも豊富なオプションでお客様のご希望にあわせて対応致します。



■ 参考図



【給排気装置 後方置き】



■ 標準仕様表

CHC-002: W4.0×L8.0m / CHC-003: W4.5×L7.0m / CHC-004: W4.5×L8.0m

	CHS-001 Supremacy	CHE-001 Elite	CHD-001 Dynamic	SYN-001 Synchro	CRG-001 Cargo
室内サイズ(m)	W4.0×L7.0×H2.78	W4.0×L7.0×H2.78	W4.0×L7.0×H2.78	W3.97×L6.5×H2.78	W5.0×L15.0×H5.0
室外サイズ(m)	W4.1×L7.27×H3.5	W4.1×L7.27×H3.5	W4.1×L7.27×H3.5	W4.1×L6.77×H3.4	W5.28×L15.35×H5.61
給排気装置	高圧ターボファン 2基 インバーター制御 三相200V 11.0kw	高圧ターボファン 2基 インバーター制御 三相200V 11.0kw	高圧ターボファン 2基 インバーター制御 三相200V 11.0kw	高圧ターボファン 2基 インバーター制御 三相200V 7.5kw	高圧ターボファン 4基 インバーター制御 三相200V 11.0kw 4基
風量・静圧	風量:488m ³ /min 静圧:740Pa	風量:488m ³ /min 静圧:740Pa	風量:488m ³ /min 静圧:740Pa	風量:350m ³ /min 静圧:510Pa	風量:976m ³ /min 静圧:740Pa
バーナー	コンピューター比例制御 24万kcal/h(280kW) 都市ガス or LPG	コンピューター比例制御 24万kcal/h(280kW) 都市ガス or LPG	コンピューター比例制御 24万kcal/h(280kW) 都市ガス or LPG	OP (Air Blue200kW)	コンピューター比例制御 24万kcal/h(280kW) 都市ガス or LPG
照明	トップコーナーライト T5 80W 2灯式×8基 単相200V 1.28kw	トップコーナーライト T5 80W 2灯式×8基 単相200V 1.28kw	トップコーナーライト T5 80W 2灯式×8基 単相200V 1.28kw	トップライト T5 80W 2灯式×8基 単相200V 1.28kw	トップ:2灯式×16基 サイド/後方:2灯式×16基 単相200V 4.288kw
車両進入口	正面4枚扉 W3140×H2740 作業員扉兼用 (1カ所)	正面4枚扉 W3140×H2740 作業員扉兼用 (1カ所)	正面4枚扉 W3140×H2740 作業員扉兼用 (1カ所)	正面電動カーテン W3150×H2770 側面電動カーテン W4950×H2770 単相200V 0.99kw	電動オーバースライダー W4020×H4500 小窓付き 断熱材入り 三相200V 1.5kw
操作盤	DG Touch <Windows> 12inc タッチパネル	DG Touch <Windows> 12inc タッチパネル	DG Touch Lite <Windows> 8inc タッチパネル	DG Touch Lite <Windows> 8inc タッチパネル	DG Touch Lite <Windows> 8inc タッチパネル
断熱材	ファイバーグラス	ファイバーグラス	ポリウレタン	ポリウレタン	ポリウレタン
内圧調整方法	インバーター 自動調整 (ON-OFF切替可)	インバーター 自動調整 (ON-OFF切替可)	インバーター マニュアル(タッチパネル)	インバーター マニュアル(タッチパネル)	インバーター マニュアル(タッチパネル)
遠隔操作<リモートアシスタンス>	○	○	○	○	○
E.P.S. (Easy Paint System)	○	OP	×	×	×
DG Touch マネージャー	○	OP	×	×	×
スタンドバイデバイス	○	OP	×	×	△(DG Touchに変更でOP)
ダイナミックモード	○	○	×	×	△(DG Touchに変更で可)
熱風循環仕様	○	○	○	×(バーナー付きは○)	○
運転モードカスタム機能	○	○	○	○	○
乾燥温度曲線設定	○	○	○	×(バーナー付きは○)	○
異常・メンテナンス表示	○	○	○	○	○
天井パーツハンガー	○	○	○	×	×
加湿装置	OP	OP	×	×	△(DG Touchに変更で可)
ブース空調システム	OP	OP	OP	OP	OP(台数は要相談)
電気容量	三相200V 22.0kw 単相200V 1.78kw	三相200V 22.0kw 単相200V 1.78kw	三相200V 22.0kw 単相200V 1.78kw	三相200V 15.0kw 単相200V 2.77kw	三相200V 45.5kw 単相200V 5.288kw
安全装置 センサー	温度センサー/感震器/室内圧力センサー(正・負)/ドア開閉センサー/高温異常センサー/バーナー部通過風圧スイッチ ガス圧力センサー/燃焼異常モニター/火災検知器/サーマルトリップ/インバーター異常モニター/フィルター差圧スイッチ アンチパニックドア/給気温度センサー/異常履歴・ログ/室内換気モード/マンメーター/ロックアウトブレイカー/鍵				

■ ピット形状

【コンクリートピット USI 架台】

【コンクリートピット 建築架台】

【高上げピット 室外スロープ】

【高上げピット 埋め込み】



取扱い販売店:



BORN IN JAPAN 

詳しくはホームページ
<http://www.next-co.co.jp>

ネキスト

日本の **B P** をプロデュースする

ネキスト株式会社

〒497-0015 愛知県あま市七宝町鯉橋4-36

TEL : 052-559-2115 / FAX : 052-559-2116

URL : <http://www.next-co.co.jp>

MAIL : info@next-co.co.jp

拠点:東京・千葉・福岡

鯉橋工場・研修センター(本社併設)

研修センターにはChronotech & Synchro展示中!!

※仕様は予告無く変更となる場合がございます。予めご了承下さい。2020.07