

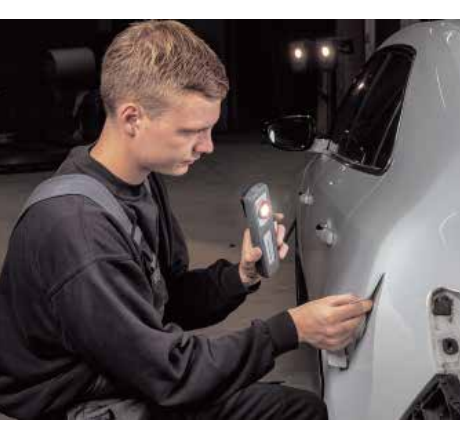
# DETAILING

# AND COLOUR MATCH LIGHTS



高演色マルチ作業用ライト





いつでもどこでも必要な時に便利な逸品



溶剤に対応した耐久性の高いレンズを使用



ディフューザーの使用により光を和らげ見やすさアップ



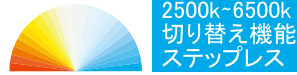
# SUNMATCH SERIES

色調の確認はもちろんの事、磨き作業やキズの確認、仕上りの確認、更には作業灯としても使用ができるコンパクトサイズの携帯型高演色LEDライト“サンマッチ シリーズ”色温度切り替えが無段階となり、より細かな色調の違いやボカシ際の確認などに大変便利

## SUNMATCH4

型式 SGP-SM4

サンマッチフォー



2500k~6500k  
切り替え機能  
ステップレス

- 演色評価指数 96CRI+
- CCT スキャン機能搭載  
(自動で色温度が変化をする機能)
- 色温度切替え 2500K-6500K 無段階
- 明るさ最大 500lm、1400lux/0.5m
- 明るさ切替え 10%-100% まで無段階
- 保護等級 IP65
- 様々な種類の溶剤に対応した耐久性の高いレンズ
- 180度回転可能なフレキシブルヘッド
- フックベルトホルダー付き

### ※CCTスキャン機能とは

色温度2500Kから6500Kまで無段階で色温度切り替えが可能で、お好みの色温度でストップできる機能



- 演色評価指数 96CRI+ SPOT 95CRI ● 色温度(ケルビン) 2500K-6500K SPOT4000K
- 全光束(ルーメン) 50lm-500lm SPOT200lm
- 照度(ルクス) 距離 0.5m 700lux-1400lux SPOT5000lux
- 保護等級 IP65 ● 重量 267g ● 寸法 188×58×26 mm
- 連続使用時間(残量表示インジケータ表示) 2時間-20時間(明るさによって異なります)
- 充電時間 4時間 使用温度範囲 -10℃~40℃ ● 付属品 100-240V ACアダプター 充電用USB接続ケーブル 充電用ラック



サンマッチ 4用ディフューザー付属  
用途：光の質を和らげ反射を抑え照射エリアを拡散させる効果があります



フックベルトホルダー付き



ライト本体の先端にもう一つライトが新たに装備



180°フレキシブルヘッド



色温度切り替え無段階(ステップレス)機能





# MULTIMATCH R NEW

明るさ1200ルーメン・2500ルクスと非常に明るく、手のひらサイズで演色評価指数96CRI+、CCTスキャン機能搭載で色温度切り替えがステップレス明るさ調整、モバイルバッテリー機能、マグネット内蔵など様々な機能に加えダイキャストアルミ製により耐久性も抜群、スタンドにも接続でき、調色、ディテーリング、クリーニングなどあらゆるニーズに対応するマルチライト

## MULTIMATCH R NEW

型式 SGP-MMRN

マルチマッチアールニュー



2500k~6500k  
切り替え機能  
ステップレス



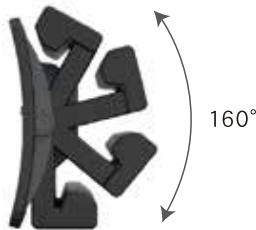
- 演色評価指数 96CRI+
- CCT スキャン機能搭載  
(自動で色温度が変化をする機能)
- 色温度切替え 2500K-6500K 無段階
- 色温度切替え 5 段階切り替えも可能
- 明るさ最大 1200lm、2500lux/0.5m
- 明るさ切替え 5 段階
- 保護等級 IP67 IK07
- 様々な種類の溶剤に対応した耐久性の高いレンズ
- 160 度回転グリップホルダー
- 照射角度 100°

※CCTスキャン機能とは  
色温度2500Kから6500Kまで無段階で色温度切り替えが可能で、お好みの色温度でストップできる機能

- 演色評価指数 96CRI+
- 色温度(ケルビン) 2500K-6500K
- 全光束(ルーメン) 120lm/10% 375lm/25% 750lm/50%  
1125lm/75% 1200lm/100%
- 照度(ルクス) 距離0.5m 250lux~2500lux
- 保護等級 IP67 IK07 ● 重量 800g ● 寸法 163×163×63mm
- 連続使用時間(残量表示インジケータ表示) 最大10時間(明るさによって異なります)
- 充電時間 3.5時間 使用温度範囲 -10℃~40℃
- 付属品 100-240V 2A/ACアダプター 充電用USB接続ケーブル



色温度切り替え無段階(ステップレス)機能



様々な角度で使用可能



デュアルブラケット & スタンド  
使用例



グリップホルダーに磁石が内蔵されているので壁や柱につけて使用が出来る便利機能付き



使い易いグリップホルダー



色調や磨き仕上げのチェックに



コンパクトなデザインにより車内清掃などにも邪魔にならず使い易い



防水防塵 IP67 耐衝撃性能 IK07





演色評価指数96CRI+、CCTスキャンモードにより色温度2500ケルビンから6500ケルビンまで無段階切り替えが可能。1日の自然光の再現が出来るので色調の確認はもちろんのこと、磨ぎ作業でのキズの確認やオーロラマーク、更にはコーティングのムラなどの確認に最適、またワークライトとしても大変便利なマルチライト。

## MULTIMATCH3C

型式 SGP-MM3C

マルチマッチスリー コネクト



- 色温度段階切り替えステップレス
- 全光束(ルーメン) 最大3000lm
- 照度(ルクス) 最大4500lux
- スマートコネクトシステムにより様々なメーカーの電池が使用可能
- ブルートゥース機能
- 画期的なデザイン
- ニューバッテリーシステム
- 重量2.36kgと軽量
- モバイルバッテリーとしても使用可能
- パワーサプライアダプターを接続させケーブル仕様として長時間の使用も可能



2500k~6500k  
切り替え機能  
ステップレス

- 演色評価指数 96CRI+
- 色温度(ケルビン) 2500K/3500K/4500K/5500K/6500K
- 全光束(ルーメン) 300lm/10% 750lm/25% 1500lm/50% 2250lm/75% 3000lm/100%
- 照度(ルクス) 距離0.5m 450lux~4500lux
- 保護等級 IK07 IP65 サプライコネクター仕様の場合 IP30 バッテリー仕様の場合
- 寸法 263×230×110mm ○重量 2.36kg
- 連続使用時間 3-30時間/18V 5.2Ah バッテリーの場合  
バックアップ 2時間/10%/300lm
- 消費電力 30W
- 使用温度範囲-10℃+40℃

## MULTIMATCH8C

型式 SGP-MM8C

マルチマッチエイト コネクト



- 色温度段階切り替えステップレス
- 全光束(ルーメン) 最大8000lm
- 照度(ルクス) 最大11000lux
- スマートコネクトシステムにより様々なメーカーの電池が使用可能
- ブルートゥース機能
- 画期的なデザイン
- ニューバッテリーシステム
- マルチマッチ史上最大の明るさ
- モバイルバッテリーとしても使用可能
- パワーサプライアダプターを接続させケーブル仕様として長時間の使用も可能



2500k~6500k  
切り替え機能  
ステップレス

- 演色評価指数 96CRI+
- 色温度(ケルビン) 2500K/3500K/4500K/5500K/6500K
- 全光束(ルーメン) 800lm/10% 2000lm/25% 4000lm/50% 6000lm/75% 8000lm/100%
- 照度(ルクス) 距離0.5m 1100lux~11000lux
- 保護等級 IK07 IP65 サプライコネクター仕様の場合 IP30 バッテリー仕様の場合
- 重量 3.72 kg ○寸法 305×292×131mm
- 連続使用時間 1.25-12時間/18V 5.2Ah バッテリーの場合  
バックアップ 1時間/10%/800lm
- 消費電力 75W
- 使用温度範囲-10℃+40℃



### ■塗料に対応したレンズ

溶剤に対応した耐久性の高いレンズを使用していますのでペイントミストなど落ちにくい汚れに溶剤などを使用してもレンズが曇りにくい



### ■Bluetooth機能装備

ブルートゥース機能を装備、スマートフォンによる遠隔操作が行えます。ライトから離れた場所からのON・OFFはもちろんのこと、色温度、明るさ調整の操作が出来るので、高い箇所からや低い箇所、遠くからなど様々なシチュエーションからライトの光を当てることにより車体の色合いや磨ぎキズや跡などをチェックができ、更に色温度切替えてより多くのペイントカラーにも対応が可能になりました。

※お手持ちのスマートフォンでスキャングリップのアプリをダウンロードで操作が可能に!



### ■保護等級IP65 IK07

IP65と非常に強い防水性と防塵性を備え、  
※Power Supply Connectを使用した場合IP65  
リチウムイオン電池を使用した場合IP30

更にダイキャストアルミ製のフレームにより  
耐久性があり衝撃にも大変強いIK07相当



# MULTIMACH CONNECT

ニューバッテリーコネクトシステム、スキャングリップ社だけの新方式。

様々なメーカー仕様（マキタ・HIKOKI・FLEX・MILWAUKEEなど）の18V仕様リチウムイオンバッテリーがスマートコネクターを本体ライトに接続させることで使用が可能になります。お持ちのバッテリーがマルチマッチに使用できるので、新たにバッテリーを買う必要がありません。またそれにより必要なバッテリーと充電器を最小限にし、サステナブルな社会の実現にも貢献。更にパワーサプライコネクターを使用すればケーブル仕様となり長時間の使用が可能となりました。



100V電源に繋げて使用が可能になります。長時間の使用の際に大変便利。保護等級もIP65となるので様々な環境にも適用が可能。



※注: 18V/5Ah相当のバッテリーをご使用ください。

スマートコネクターを使用すれば様々なメーカーのバッテリーが使用可能となります。都度バッテリーを買う必要がなくなり大変経済的で環境にも優しい。

※リチウムイオンバッテリーに関しましては、弊社にて取扱いはしておりません。詳しくは各バッテリーメーカー様もしくはご購入業者様などにお問い合わせ下さい。

## SMART CONNECTOR

### スマートコネクター



新しく開発されたスキャングリップ社製スマートコネクターは自動的にバッテリーの漏電や過負荷を防ぎ、使用での温度上昇を制御します。特許取得済みの特殊なデザインとテフロン認証による高い品質を備えたコネクターです。

- ※ 18V/5Ah相当のバッテリーをご使用ください。
- アンペア数により連続使用時間が異なりますのでご理解ください。
- ※メーカーにより全て形状が異なります。スマートコネクター対応のメーカー名は下記の通りです。AEG・AMPSHARE・BERNER・BOSCH・BOSCH GREEN・DEWALT・EINHELL・FEIN・FESTOOL・FLEX・HAZET・ハイコーキ・HILTI・INGERSOLL・マキタ・MILWAUKEE・パナソニック・RIDGID・SNAP-ON WURTH

FLEX用スマートコネクター  
型式 SGP-MM-C6145

マキタ用スマートコネクター  
型式 SGP-MM-C6148

HIKOKI用スマートコネクター  
型式 SGP-MM-C6147

MILWAUKEE用スマートコネクター  
型式 SGP-MM-C6149

※主なメーカーのスマートコネクター写真

## DIFFUSERS

### ディフューザーシリーズ (SM3/4用 ・ MMR/MMRN用 ・ MM2/MM3用 ・ MM8用)



装着する事により、ライトの光をシャープなものからソフトなものへと変えることができるマグネット付きライトカバーです。マルチマッチ8、マルチマッチ3、マルチマッチアールニュー、サンマッチ4に装着できる4種類をご用意。ディフューザーにより新たな可能性をご提供します。

- ライトの光源をシャープからソフトに
- 光源の輪郭の軽減
- 光源をより広いエリアに拡散できる
- 影の軽減

特長 ■ 光源の輪郭の軽減によりボカシ際の確認に  
■ コーティング濃淡のムラチェックに  
■ 塗装やクリアコートのみかん肌のチェックに  
■ プツ、ハジキ、ピンポールなどのチェックに



● ディフューザー小  
型式 SGP-SM4-D  
サンマッチ用ディフューザー  
スリー、フォーどちらにでも  
使用が可能です。

● ディフューザーミディアム  
型式 SGP-MMR-D  
マルチマッチアール  
ニュー用ディフューザー

● ディフューザー大  
型式 SGP-MM8-DL  
マルチマッチエイト用  
ディフューザー

# STAND

## TRIPOD STAND

型式 SGP-TS

トライポッドスタンド



最大3m(最小1.35m)まで伸びるため高い箇所から明かりを照らす事が可能です。安定感抜群、パウダーコーティングが施された優れた材質を使用し耐久性もあります。また、折り畳みも出来るので収納にも困りません。



取付けも簡単



ファームグリップ式ロック



すべり止めキャップ付



折り畳んだ状態寸法  
1080×140×130mm  
重量: 6kg 耐荷重: 10kg



最小1.35m



最大3.0m

足部円径最大直径  
1.2メートル

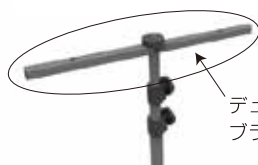
## DUAL BRACKET

型式 SGP-S-DB

デュアルブラケット



マルチマッチR/3/8用  
2台接続用ブラケット



デュアル  
ブラケット

2台同時使用で  
照射エリア、明るさもUP!

マルチマッチシリーズを2台同時  
使用のためのブラケット

専用スタンド(トライポッドスタンド  
およびホイールスタンド)に取り付け  
てご使用ください

## WHEEL STAND

型式 SGP-WS

ホイールスタンド



最大1.9m(最小0.9m)まで伸縮可能。高品質の車輪を使用しているため移動も大変スムーズで、2つの車輪にロックが付属し安定感も抜群! 照らしたいところに手早く簡単に運べて、作業効率もアップ。材質はパウダーコーティングを施した耐久性のあるものを採用。



耐久性のある  
ロック付き車輪

- 低い場所を照らすのに非常に便利な  
パーティカル ブラケットが付属



パーティカル  
ブラケット



最小0.9m

最大1.9m

伸縮高さ  
最小0.9~最大1.9メートル

## MAGNETIC MOUNTING BRACKET

型式 SGP-MB

マグネットブラケット



マグネット式固定ブラケット

特長

- 2つのゴムカバー付きの強力な  
マグネットにより、安定感抜群
- クリックリリースピンにより  
取り外しが可能
- 多角度の調整が可能
- 作業エリアが限られている場所や  
固定した場所での使用などに最適

※マルチマッチR/3/8に使用可能です



ブース内で使用する  
場合使用例



磨き作業やキズの  
チェックなどを工場内  
の使用例



仕様: マグネット耐重量 10kg  
重量 0.9kg  
サイズ 260×60×50mm





# HEAD TYPE

## I-MATCH 3

型式 SGP-IM3

アイマッチスリー



5段階色温度切り替え、明るさ調整無段階！  
充電式 96CRI+高演色 LED ヘッドランプ

- ◆ 96CRI+と高演色により、調色の確認や磨きキズ、仕上りの確認などに最適
- ◆ 色温度（ケルビン）切り替えが 2500K から 6500K まで 5段階切替え機能付き
- ◆ 明るさ調整が無段階（ステップレス機能）
- ◆ 重量が 100g と大変軽いので使用時の違和感も軽減
- ◆ 保護等級 IP65・IK07 と防塵、防水、耐衝撃性も強い
- ◆ 便利なセンサーオン・オフ機能付き
- ◆ 通常のランプと比べ、照射範囲が非常に広い



従来のヘッドライト アイマッチ3  
従来のライトとの照射範囲の違い



作業灯としても最適



色調の確認に



磨き作業に



手をかざすだけで  
ON/OFFが出来る  
センサーモード機能



演色評価指数 96CRI+  
色温度切り替え  
2500K(ケルビン)・3500K・4500K・  
5500K・6500K  
明るさ  
全光束 1m (ルーメン)  
25-250lm (距離 0.5m)  
照度 1lx(ルクス)  
60-600lux(距離 0.5m)  
保護等級 IP65 IK07  
重量 100g  
サイズ 104×39×50 mm  
連続使用時間 1.5-15 時間  
充電時間 3.5 時間  
付属品 100-240V  
AC電源アダプター  
充電用USB接続ケーブル

## UINMATCH

型式 SGP-UM

ユニマッチ



キャップ接続用クリップ付き

色温度2500Kから6500Kまで無段階切り替え可能  
メインライトとサイドスポットライトが使用でき  
さらに、ヘッドバンドから取り外して帽子に付けたり、内蔵のマグネットで柱に付けたり、使い方もいろいろ

- ◆ 96CRI+と高演色により、調色の確認や磨きキズ、仕上りの確認などに最適
- ◆ 色温度（ケルビン）切り替えが 2500K から 6500K まで無段階切替え機能付き
- ◆ 明るさ調整が 2段階
- ◆ 重量 50g と超軽量
- ◆ ヘッドバンドから取り外しが可能
- ◆ キャップ(帽子)取付け用クリップ付き
- ◆ 便利なマグネットが内蔵



キャップ(帽子)にも付けられ、機能性バツグン



無段階切り替え可能な  
メインライト



スポットライトでキズの  
チェックにも



ヘッドバンドから脱着可能



コンパクトなデザイン



便利なマグネット内蔵



演色評価指数 96CRI+  
色温度切り替え  
2500K(ケルビン)~6500K  
SPOT: 4500K  
明るさ  
全光束 1m (ルーメン)  
75-150 SPOT:75lm(距離 0.5m)  
保護等級 IP30 IK07  
重量 50g  
サイズ 95×21×26 mm  
連続使用時間 1.75-3.5 時間  
充電時間 2.5 時間  
付属品 充電用USB接続ケーブル

# KIT

## ESSENTIAL KIT NEW

型式SGP-EKN

エッセンシャルキットニュー



アイマッチスリー・ミニマッチ・マルチマッチアールの3種類をセットにしたベーシックなセット!

内容：SGP-IM3 アイマッチスリー 1セット  
SGP-MIN ミニマッチ 1セット  
SGP-MMRN マルチマッチアールニュー 1セット  
寸法：290×100×190mm



# PEN TYPE MATCH PEN

型式SGP-MP

マッチペン

携帯型高演色ペン型ライト



- ◆演色評価指数：95CRI
- ◆耐水性・耐塵性を備えた仕様
- ◆自然光に非常に近いため蛍光灯では見えづらいキズ跡や磨きキズなどが見やすい
- ◆フォーカス機能付き
- ◆1.5V単4電池×2

- 演色評価指数 95CRI+
- 色温度(ケルビン) 4000K
- 全光束(ルーメン) 100lm
- 照度(ルクス) 300~4000lux
- ビーム角 10-70度
- 保護等級 IP54
- 重量 60g
- 寸法/長さ 148×16mm径
- 連続使用時間 2時間
- 単4/1.5V アルカリ電池×2



自然光に非常に近くポケットサイズ

# MATCH PENR

型式SGP-MPR

マッチペンアール



マッチペンに充電式が登場2段階色温度切替え付き!

- ◆4500・6500K色温度切り替え
- ◆耐久性抜群のリチウムイオン電池を採用
- ◆最大8000ルクスと非常に明るい
- ◆フォーカス機能付き
- ◆充電式



光の集束ができるフォーカス機能付き

- 演色評価指数 92CRI
- 色温度(ケルビン) 4500K/6500K
- 全光束(ルーメン) 100lm
- 照度(ルクス) 700~8000lux
- ビーム角 10-45度
- 保護等級 IP30
- 重量 88g
- 寸法/長さ 159×19mm径
- 連続使用時間 2.5時間
- 充電USBケーブル1m

機種	SGP-MP	SGP-MPR	SGP-IM3	SGP-UM	SGP-SM4	SGP-MMRN	SGP-MM3C	SGP-MM8C
演色評価指数	95CRI	92CRI	96CRI+	96CRI+	96CRI+ SPOT95CRI	96CRI+	96CRI+	96CRI+
色温度(ケルビン)	4500K	4500/6500K	2500-6500K	2500-6500K	2500-6500K SPOT4000K	2500-6500K	2500-6500K	2500-6500K
全光束(ルーメン)	100lm	100lm	25-250lm	75-150lm SPOT 75 lm	250-500lm SPOT200lm	120-1200lm	300-3000lm	800-8000lm
照度(ルクス)/0.5m	300-4000lux	700-8000lux	60-600lux		700-1400lux SPOT5000lux	250-2500lux	450-4500lux	1100-11000lux
保護等級	IP54	IP30	IP65/IK07	IP30 / IK07	IP65	IP67/IK07	IK07 IP65 ケーブル使用時 IP30 バッテリー使用時	IK07 IP65 ケーブル使用時 IP30 バッテリー使用時
色温度調整	—	2段階	5段階	無段階	5段階/無段階	5段階/無段階	5段階/無段階	5段階/無段階
照射角度	10°-70°	10°-45°	120°-60°	115°	80° SPOT30°	100°	115°	115°
重量	60g	88g	100g	50g	267g	820g	2.36kg	3.72kg
寸法	16φ×148mm	19φ×159mm	104×39×50mm	95×21×26.5mm	188×58×26mm	155×165×64mm	260×230×110mm	305×292×131mm
連続使用時間(最大)	2時間	2.5時間	15時間	3.5時間	2-20時間	50分-10時間	3-30時間@ 18V5.2Ahバッテリー	1.25-12時間@ 18V5.2Ahバッテリー
充電時間	—	2.5時間	3.5時間	2.5時間	4時間	3.5時間		
適応温度	-10℃~40℃	-10℃~40℃	-10℃~40℃	-10℃~40℃	-10℃~40℃	-10℃~40℃	-10℃~40℃	-10℃~40℃
消費電力(最大)	3W	2.5W	2.5W	2.5W	10W	16.5W	30W	75W
充電ケーブル	—	USBケーブル1m	USBケーブル1m	Cタイプ USBケーブル1m	USBケーブル1m	USBケーブル1m	パワーサプライコネク ケーブル5m	パワーサプライコネク ケーブル5m

※このカタログ商品は、改良のため予告なく変更させていただく場合があります。

総発売元

**ISCO** 株式会社イスコ

<http://www.isco-web.co.jp/>

TEL.044-932-3211(代) FAX.044-933-8071

〒214-0013 神奈川県川崎市多摩区登戸新町439 ランバーパートII 1F