

安全
省エネ
暖房

遠赤外線電気ヒーター

ホカッティー

ホカッティー

WPS-20s

[単相200V]

パネルだからできるワイド暖房! 裸火ではない安全暖房!
快適な暖かさだけをお届けします。



作業スペースの暖房



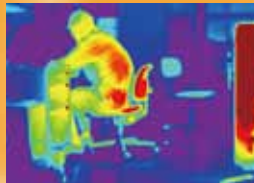
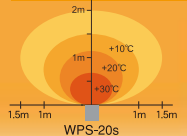
打合せ場所や受付の暖房

クリーンで安全な遠赤外線仕様!
太陽のぬくもり

表面ではなく、身体の芯からあたためる遠赤外線と、その効果を引き出すワイドパネルの採用により、まるで太陽のようなやさしいぬくもりを広範囲に届けます。(一般のヒーターは正面のみ。)

■温度分布図(上昇温度0℃基準)

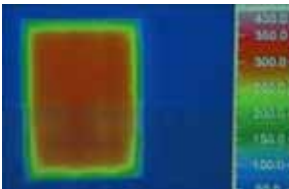
太陽のぬくもりエリア



電気代の目安
15~30円/時間

※1kWhあたり15円で計算、高圧契約
※この電気代はあくまでも目安です。電力会社との契約により異なります。

安全な表面温度400度未満実現



一般的な電気ヒーターの表面温度は750℃ありますが、ホカッティーはパネル全体を遠赤外線の放射効率が最も良いとされる400℃未満で暖めます。表面が比較的低い温度なので火災の危険性は少なくなります。
(※裸火に関する説明参照)

接触してもヤケドをしない安全温度

ガード温度は約95℃以下。(周囲温度20℃測定)

安全・使いやすさを追求した
コントロールパネル

転倒安全スイッチ・停電時安全・過熱防止の安全機能とオフタイマーを標準装備。

見やすい電源スイッチパネル
使用時はオレンジのランプが点灯します。

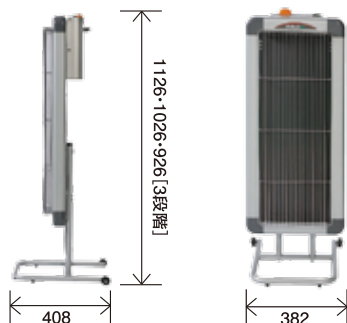


WPS-20s

WPS-20sの新機能
パネル高さ調節
使用する場所、状況により、自由に高さ調節が可能です。



移動クラク
移動キャスター
簡単に移動ができる
キャスター付き。



仕様	WPS-20s
電源	単相200V
消費電力 (kW)	1.0(弱)・2.0(強)
定格電流 (A)	10
寸法 (高×幅×奥行mm)	926、1026、1126(3段階)×382×408
質量 (kg)	14.5
電源ケーブル	3芯3mケーブル ※プラグ無し
使用环境温度	-10~+20℃

搭載されている安全装置とその説明

安全装置	説明
転倒安全スイッチ	本体が一定以上傾いたり転倒すると自動的に運転を停止します。
停電時安全	停電時、電源が復旧した場合、自動的に運転しません。
過熱防止	本体内部が異常に過熱したときに自動的に運転を停止します。
過負荷保護	機器の故障などの異常によって過電流が流れたときに電源を遮断します。

裸火について

- 火災予防条例では発熱部の表面温度が概ね400℃以上のものを裸火といい、使用場所が制限されています。
- 参考資料 / 東京消防庁火災予防条例第23条
- ホカッティーは発熱部温度がおよそ400℃未満なので裸火ではありません。

- ⚠ 本製品は防爆仕様ではありません。
- ⚠ 電源プラグは付いていません。お客さまでご用意ください。
- ⚠ ご使用前に「取扱説明書」をよくお読みの上、正しくお使いください。



BANZAI 株式会社 バンザイ

本社 / 〒105-8580 東京都港区芝2-31-19
TEL 03(3769)6880(代) FAX 03(3456)4691
支店 / 札幌・仙台・関東・東京・名古屋・大阪・広島・福岡

改良のため予告なく仕様を変更することがあります。

http://www.banzai.co.jp
E-mail: eigyo@banzai.co.jp

⚠ 安全に関するご注意
・ご使用前に「取扱説明書」をよくお読みの上、正しくご使用ください。



ISO9001・ISO14001
自動車整備用機器・検査用機器の設計・開発・販売及びサービス
バンザイでは「顧客第一主義」を信条にお客様とのきずなを大切に、お客様満足度の向上を図ってまいります。