

MST2000・TPM1000BZ・TPM1000BZ-TR アップデート方法説明

※ウイルスセキュリティ-zero/ウイルスセキュリティ-zero V12をご使用の場合はMST2000（アプリケーション）やTPM1000（アプリケーション）が自動的に隔離されてしまいます。このような場合、隔離設定を解除する必要があります。設定方法をバンザイホームページよりダウンロード出来ますので、バンザイホームページをご参照下さい。

1.SDカードをパソコンへ接続します

- ・パソコンに直接挿入出来る場合は直接挿入してください。
- ・SDカードが直接入らない場合は付属のSDカードリーダーに挿入し、パソコンへお繋ぎください。



※SDカードリーダーは写真の物と異なる場合があります
付属のSDカードリーダーをご使用下さい。

2.デスクトップ上のマイコンピュータをクリック

デスクトップ上の

Windows XP→マイコンピュータ

Windows Vista→コンピュータ

Windows 7→コンピューター

Windows 8→コンピューター

をダブルクリックしてください。

Windows XP



Windows Vista



Windows 7



windows 8



※パソコンの設定でデスクトップ上にはない場合は
スタートメニューから探してください。

3.リムーバブルディスクをダブルクリックし、 「pass.ini」ファイルをダブルクリックしてください

リムーバブルディスクをダブルクリックし、
SDカード内のデータを表示させます。

ファイルが表示されましたら「pass.ini」を開いて下さい。

※pass.iniはpassと表示されている場合があります。

※リムーバブルディスク（F：）の（ ）内は使用のパソコン
環境により変わります。



リムーバブル ディスク (F:)



リムーバブル ディスク (F:)



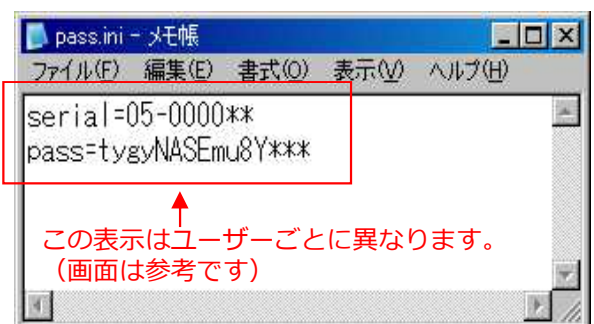
pass.ini

4.表示された「serial」「pass」を確認してください。 次ページで「serial」「pass」を使用します。

serial、passが表示されますので、
この画面をすぐ見られる状態（最小化）にしてください。

次ページにて「serial」、「pass」を使用します。

※「serial」「pass」は絶対には書き換えしないで下さい。
アップデート等が出来なくなります。



5. バンザイホームページを開きます

<http://www.banzai.co.jp>

バンザイのホームページを開き、

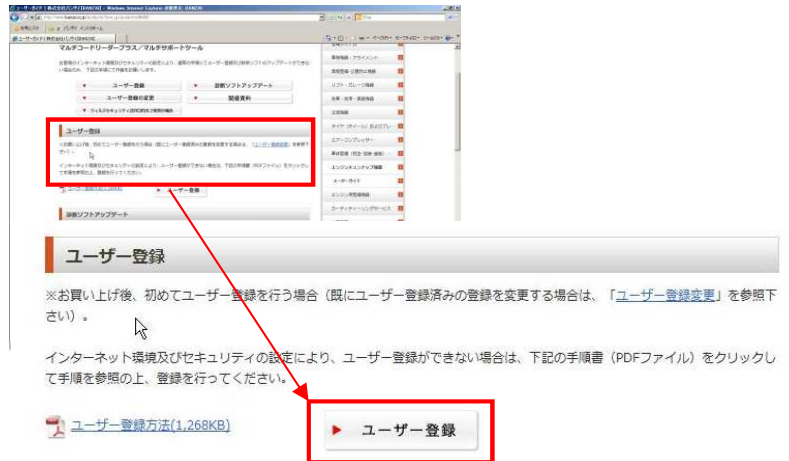
MST2000お使いのお客様は
「マルチサポートツール」をクリック

TPM1000BZ/TPM1000BZ-TRをご使用の方は
「マルチコードリーダープラス」をクリックして下さい



6. 次ページの「ユーザー登録」のボタンがありますので クリックしてください。

ユーザーガイドが立ち上がります。
「ユーザー登録」ボタンをクリックして下さい

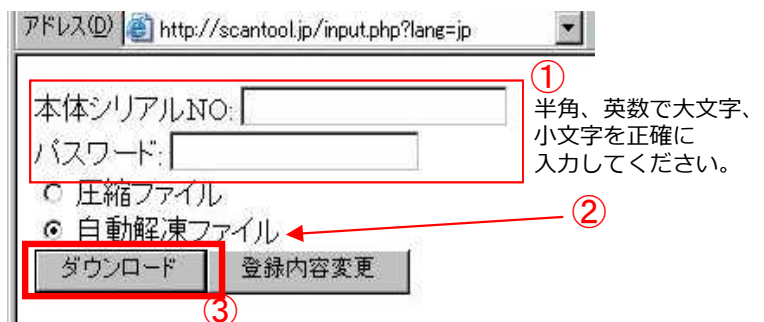
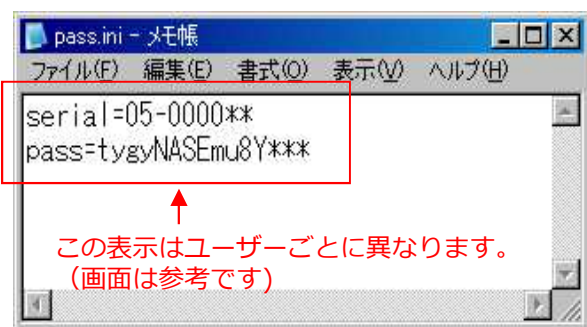


7. 言語選択にて日本語を選択してください。



8. シリアルナンバー、パスワードを入力する

手順4にて確認した本体シリアルNO(serial)
とパスワード (pass) を入力

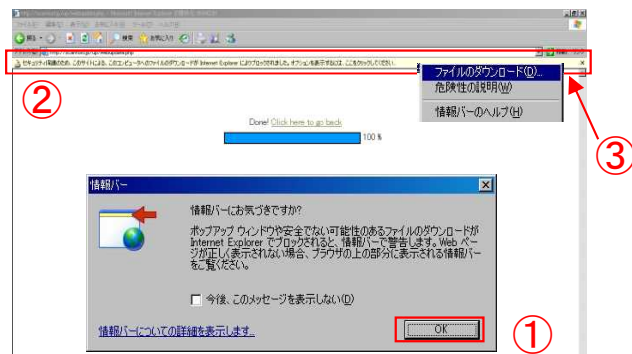


- ①シリアルナンバー、パスワード記入後
- ②必ず自動解凍ファイルを選択して
- ③ダウンロードをクリックして下さい。

9.情報バーが出た場合、ファイルのダウンロードをクリックしてください

- ①「情報バー」ウィンドウが表示されたらOKボタンをクリック
- ②画面上方の黄色部分をクリック
- ③「ファイルのダウンロード (D)」をお選び下さい。

※セキュリティーソフトによって画面は異なります。
また警告が出た場合には「許可」「実行」等を選択してください。



「WindowsによってPCが保護されました」と表示される場合

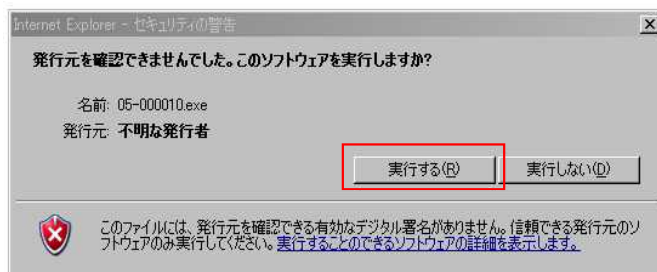
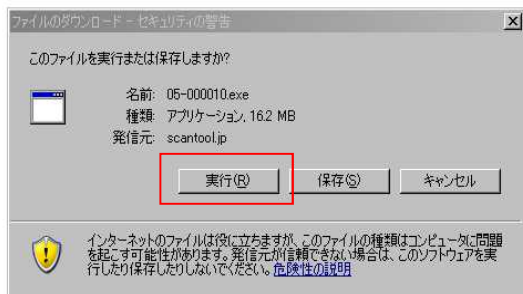
Windows SmartScreenフィルターが有効になっている場合、右図のような画面が表示されます。

「詳細設定」→「実行」と選択して下さい

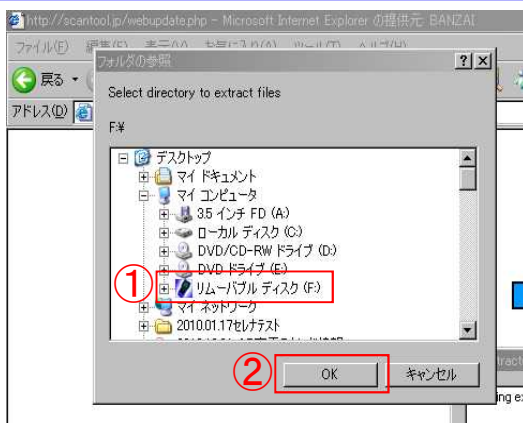


10.実行をクリックしてください

発行元を確認出来ませんでした。このソフトウェアを実行しますか？」と表示された場合は「実行する」を選択してください。



11.フォルダの参照画面にて保存先を選択してください



MST2000の場合は



リムーバブル ディスク (F)

TPM1000BZ/TPM1000BZ-TRの場合は

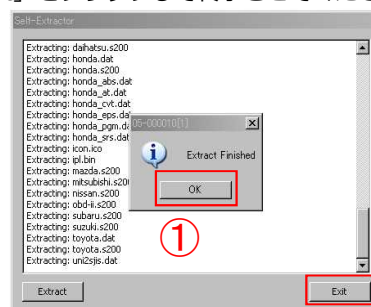
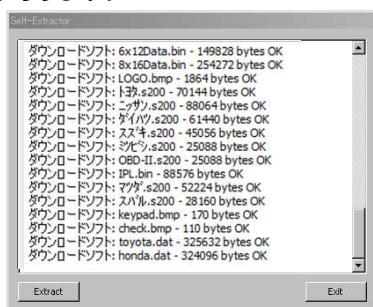


リムーバブル ディスク (F)

12.アップデートソフト書き込み終了後、「OK」ボタンを押し、画面を閉じてからSDカードを抜いて診断機本体に挿入してください

※SDカードに書き込み中は絶対にSDカードを抜かないで下さい。
破損の恐れがあります。

書き込みが終了しましたら①の「OK」を押して頂き、
②の「Exit」をクリックして終了させてください



※アップデートは終了です。すべての画面を閉じてSDカードを診断機本体に挿入してお使い下さい